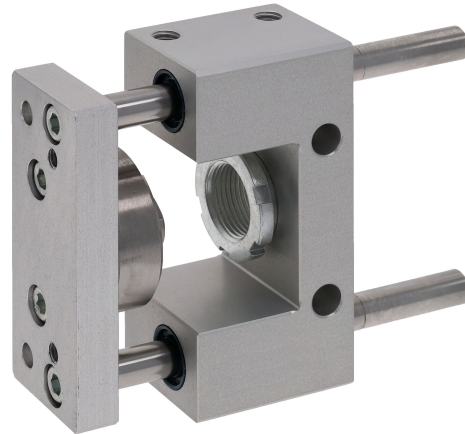


## AVENTICS Führungseinheiten



### Technische Daten

Branche	Industrie
Kolben-Ø	25 mm
Hub	160 mm
Lagertyp	Gleitlager
Für Normzylinder	ISO 6432
Umgebungstemperatur min.	-20 °C
Umgebungstemperatur max.	80 °C
Gewicht 0 mm Hub	0.66 kg
Gewicht +10 mm Hub	0.0122 kg

### Werkstoff

Lagergehäuse	Aluminium
Oberfläche Lagergehäuse	farblos eloxiert
Lagertyp	Sinterbronze
Trägerplatte	Aluminium
Oberfläche Trägerplatte	farblos eloxiert
Werkstoff Ausgleichskupplung in Trägerplatte	Nichtrostender Stahl
Werkstoff Führungsstangen	gehärteter Vergütungsstahl
Oberfläche Führungsstangen	geschliffen

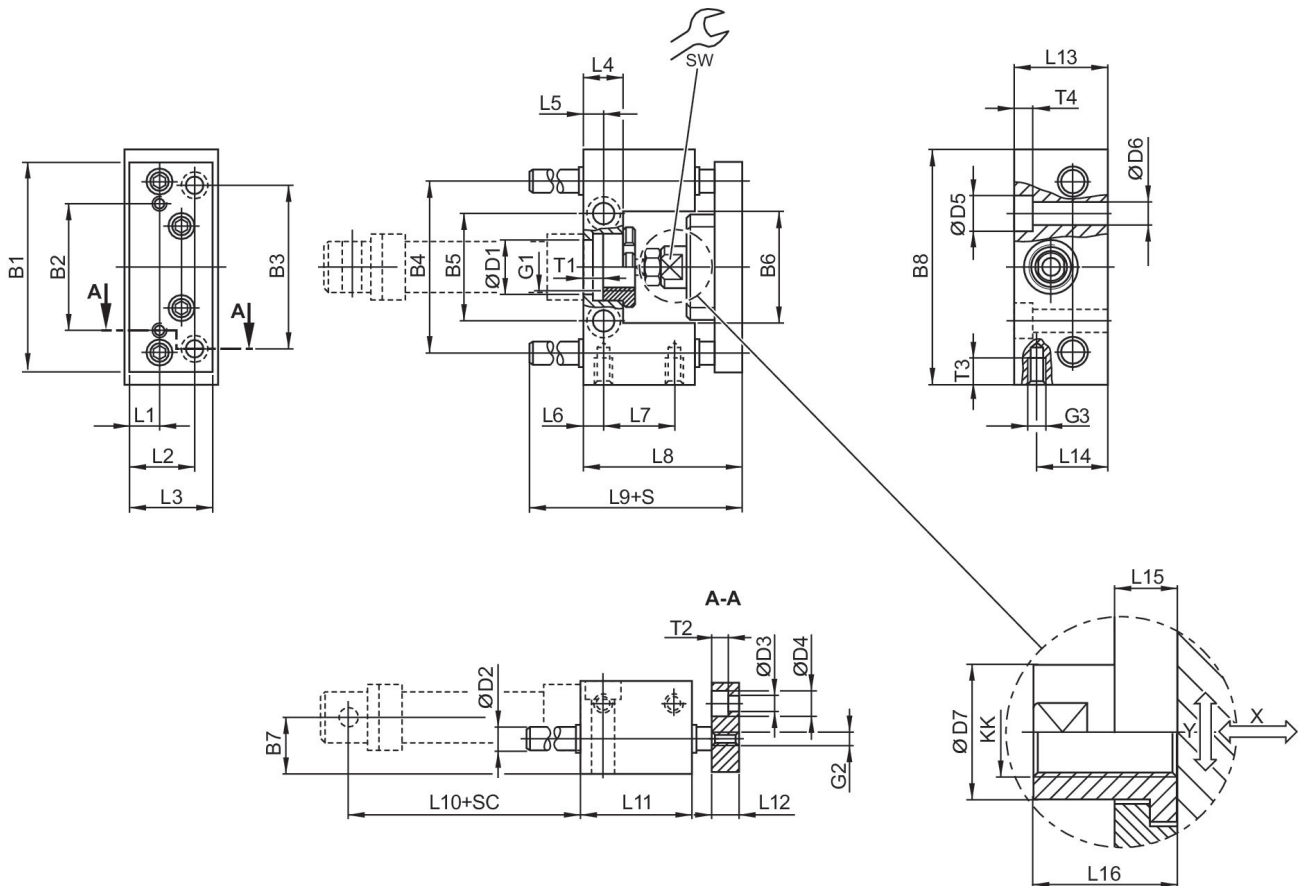
Materialnummer

0821401082

## Technische Informationen

Führungseinheiten für Zylinder Ø12 passen auch auf Zylinder Ø16

## Abmessungen



S = Hub  
 SC = Zylinderhub  
 X = max. Spiel (axial)  
 Y = min. Spiel (radial)

Kolben-Ø	B1	B2	B3	B4	B5	B6	B7	B8	D1
20	90	55	70	74	46.5	48	24	100	22 H7
25	90	55	70	74	46.5	48	24	100	22 H7

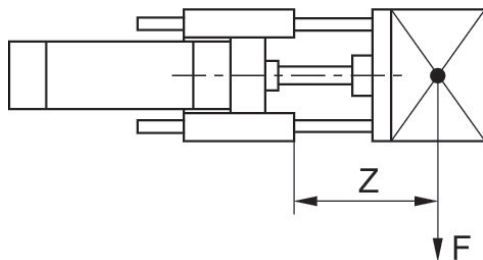
Kolben-Ø	D2	D3	D4	D5	D6	D7	G1	G2	G3
20	10	6.6	11	15	9	18	M22x1,5	M6	M8
25	10	6.6	11	15	9	18	M22x1,5	M6	M8

Kolben-Ø	KK	L1	L2	L3	L4	L5	L6	L7	L8
20	M8	14	29	38	17	8.5	8	32	65
25	M10x1,25	14	29	38	17	8.5	8	32	71

Kolben-Ø	L9	L10	L11	L12	L13	L14	L15	L16	T1
20	77	71	48	12	40	30	14	22	8
25	77	76	48	12	40	30	14	22	8

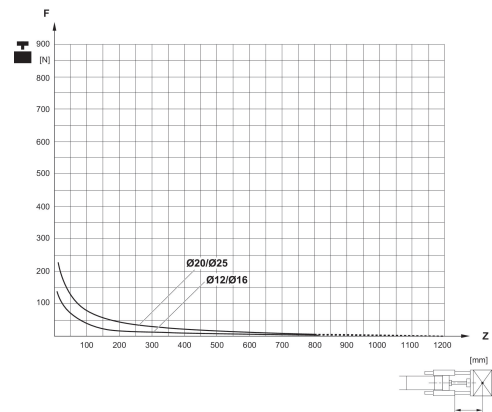
Kolben-Ø	T2	T3	T4	SW
20	7	14	9	15
25	7	14	9	15

## Nutzlast



F = Nutzlast, Z = Auskragung

## Nutzlast



F = Nutzlast, Z = Auskragung