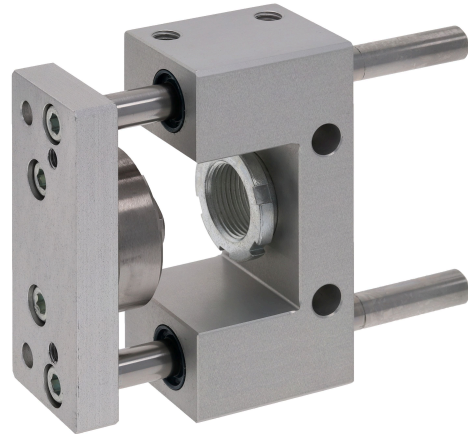


AVENTICS Führungseinheiten



Technische Daten

Branche	Industrie
Kolben-Ø	20 mm
Hub	1000 mm
Lagertyp	Gleitlager
Für Normzylinder	ISO 6432
Umgebungstemperatur min.	-20 °C
Umgebungstemperatur max.	80 °C
Gewicht 0 mm Hub	0.66 kg
Gewicht +10 mm Hub	0.0122 kg

Werkstoff

Lagergehäuse	Aluminium
Oberfläche Lagergehäuse	farblos eloxiert
Lagertyp	Sinterbronze
Trägerplatte	Aluminium
Oberfläche Trägerplatte	farblos eloxiert
Werkstoff Ausgleichskupplung in Trägerplatte	Nichtrostender Stahl
Werkstoff Führungsstangen	gehärteter Vergütungsstahl
Oberfläche Führungsstangen	geschliffen

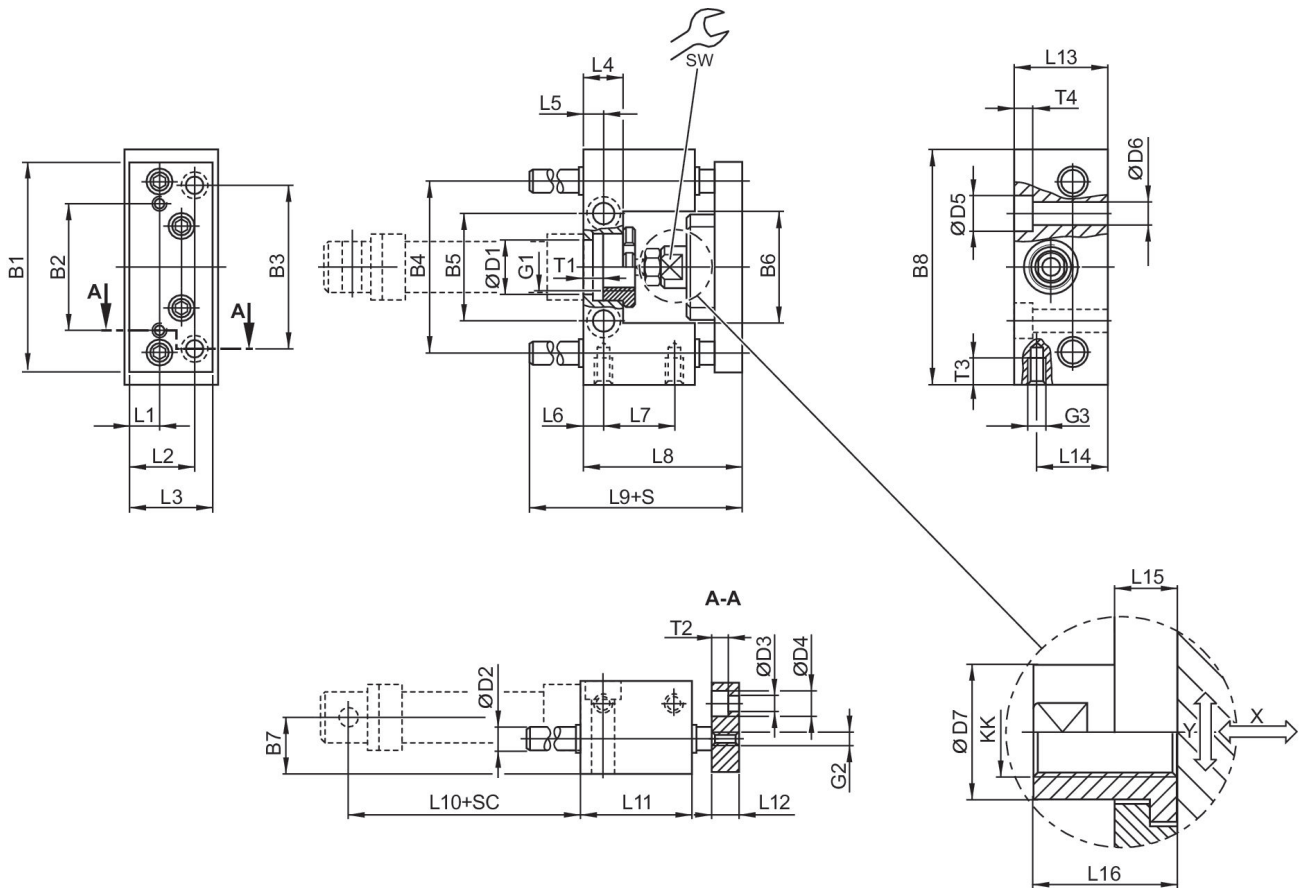
Materialnummer

0821401078

Technische Informationen

Führungseinheiten für Zylinder Ø12 passen auch auf Zylinder Ø16

Abmessungen



S = Hub
 SC = Zylinderhub
 X = max. Spiel (axial)
 Y = min. Spiel (radial)

Kolben-Ø	B1	B2	B3	B4	B5	B6	B7	B8	D1
20	90	55	70	74	46.5	48	24	100	22 H7
25	90	55	70	74	46.5	48	24	100	22 H7

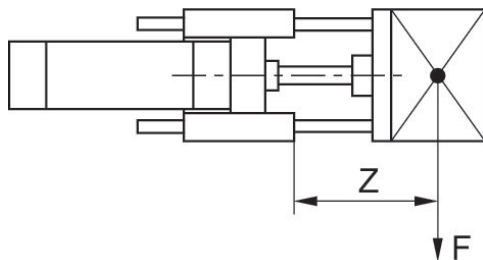
Kolben-Ø	D2	D3	D4	D5	D6	D7	G1	G2	G3
20	10	6.6	11	15	9	18	M22x1,5	M6	M8
25	10	6.6	11	15	9	18	M22x1,5	M6	M8

Kolben-Ø	KK	L1	L2	L3	L4	L5	L6	L7	L8
20	M8	14	29	38	17	8.5	8	32	65
25	M10x1,25	14	29	38	17	8.5	8	32	71

Kolben-Ø	L9	L10	L11	L12	L13	L14	L15	L16	T1
20	77	71	48	12	40	30	14	22	8
25	77	76	48	12	40	30	14	22	8

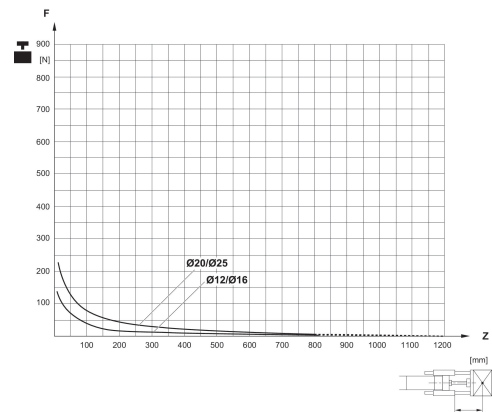
Kolben-Ø	T2	T3	T4	SW
20	7	14	9	15
25	7	14	9	15

Nutzlast



F = Nutzlast, Z = Auskrägung

Nutzlast



F = Nutzlast, Z = Auskrägung