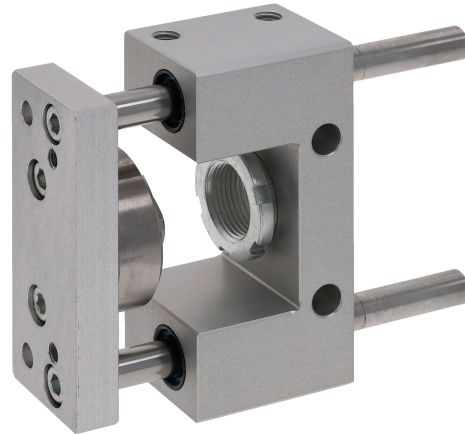


Unités de guidage AVENTICS



Données techniques

| | |
|---------------------------|--------------|
| Secteur | Industrie |
| Ø du piston | 20 mm |
| Course | 200 mm |
| Type de palier | Palier lisse |
| Pour vérin standard | ISO 6432 |
| Température ambiante min. | -20 °C |
| Température ambiante max. | 80 °C |
| Poids 0 mm course | 0.66 kg |
| Poids +10 mm course | 0.0122 kg |

Matériau

| | |
|---|-----------------------|
| Logements de palier | Aluminium |
| Surface Logements de palier | anodisé incolore |
| Type de palier | Bronze fritté |
| Plaque support | Aluminium |
| Surface Plaque support | anodisé incolore |
| Matériau Accouplement compensateur angulaire dans plaque-support | Acier inoxydable |
| Matériau Tiges de guidage | Acier amélioré trempé |

Unité de guidage GU1, Série CG1

0821401073

Unités de guidage

2023-12-07

Surface Tiges de guidage

meulé

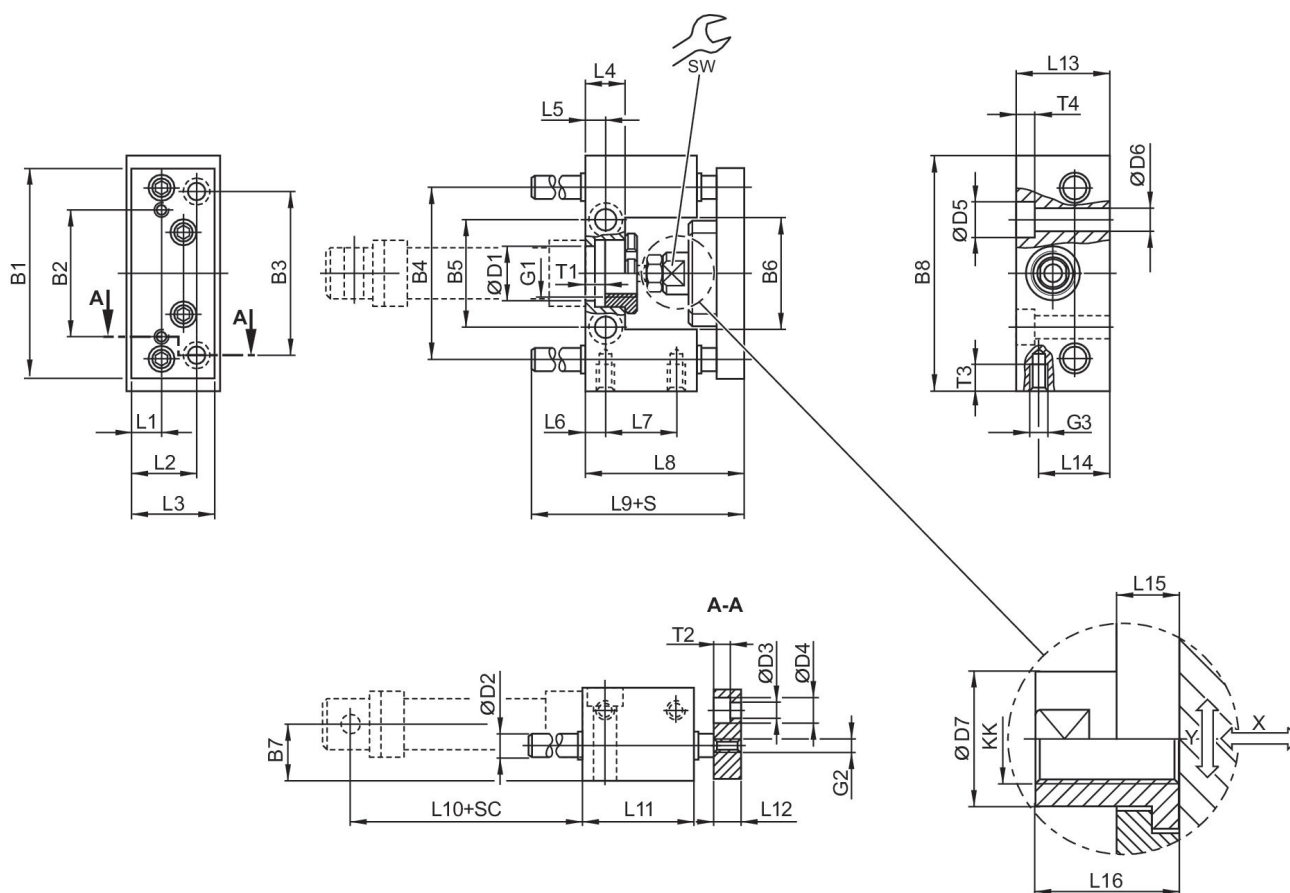
Référence

0821401073

Informations techniques

Unités de guidage pour vérin Ø 12 appropriées également pour vérin Ø 16

Dimensions



S = course

SC = course du vérin

X = jeu maxi (axial)

Y = jeu mini (radial)

| Ø du piston | B1 | B2 | B3 | B4 | B5 | B6 | B7 | B8 | D1 |
|-------------|----|----|----|----|------|----|----|-----|-------|
| 20 | 90 | 55 | 70 | 74 | 46.5 | 48 | 24 | 100 | 22 H7 |
| 25 | 90 | 55 | 70 | 74 | 46.5 | 48 | 24 | 100 | 22 H7 |

| Ø du piston | D2 | D3 | D4 | D5 | D6 | D7 | G1 | G2 | G3 |
|-------------|----|-----|----|----|----|----|---------|----|----|
| 20 | 10 | 6.6 | 11 | 15 | 9 | 18 | M22x1,5 | M6 | M8 |
| 25 | 10 | 6.6 | 11 | 15 | 9 | 18 | M22x1,5 | M6 | M8 |

Unité de guidage GU1, Série CG1

0821401073

Unités de guidage

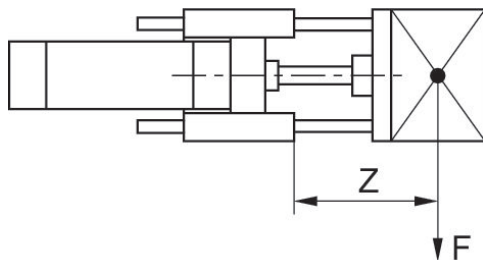
2023-12-07

| Ø du piston | KK | L1 | L2 | L3 | L4 | L5 | L6 | L7 | L8 |
|-------------|----------|----|----|----|----|-----|----|----|----|
| 20 | M8 | 14 | 29 | 38 | 17 | 8.5 | 8 | 32 | 65 |
| 25 | M10x1,25 | 14 | 29 | 38 | 17 | 8.5 | 8 | 32 | 71 |

| Ø du piston | L9 | L10 | L11 | L12 | L13 | L14 | L15 | L16 | T1 |
|-------------|----|-----|-----|-----|-----|-----|-----|-----|----|
| 20 | 77 | 71 | 48 | 12 | 40 | 30 | 14 | 22 | 8 |
| 25 | 77 | 76 | 48 | 12 | 40 | 30 | 14 | 22 | 8 |

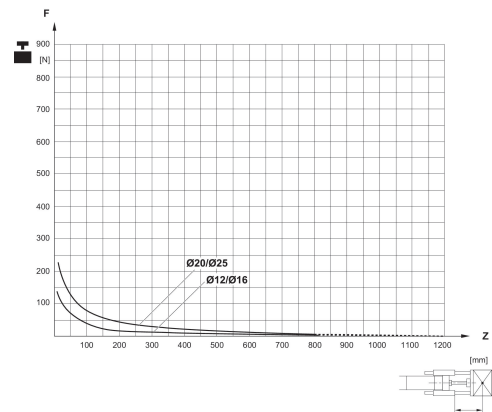
| Ø du piston | T2 | T3 | T4 | SW |
|-------------|----|----|----|----|
| 20 | 7 | 14 | 9 | 15 |
| 25 | 7 | 14 | 9 | 15 |

Charge utile



F = Charge utile, Z = Saillie

Charge utile



F = Charge utile, Z = Saillie