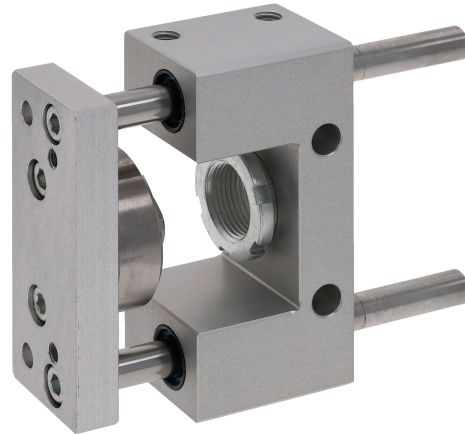


AVENTICS Unidades guia



Dados técnicos

| | |
|---------------------------|-------------|
| Setor | Indústria |
| Ø De pistão | 20 mm |
| Curso | 50 mm |
| Modelo de mancal | mancal liso |
| Para cilindro padronizado | ISO 6432 |
| Temperatura ambiente mín. | -20 °C |
| Temperatura ambiente máx. | 80 °C |
| Peso 0 mm curso | 0.66 kg |
| Peso +10 mm curso | 0.0122 kg |

Material

| | |
|---|-----------------------------|
| Carcaças de rolamentos | Alumínio |
| Superfície Carcaças de rolamentos | preto Incolor |
| Modelo de mancal | bronze sintetizado |
| placa de suporte | Alumínio |
| Superfície placa de suporte | preto Incolor |
| Material Acoplamento de compensação em placa de suporte | Aço inoxidável |
| Material barras guia | aço de tratamento temperado |

Unidade de guia GU1, Série CG1

0821401070

Unidades
de guia

2024-01-02

Superfície barras guia

polido

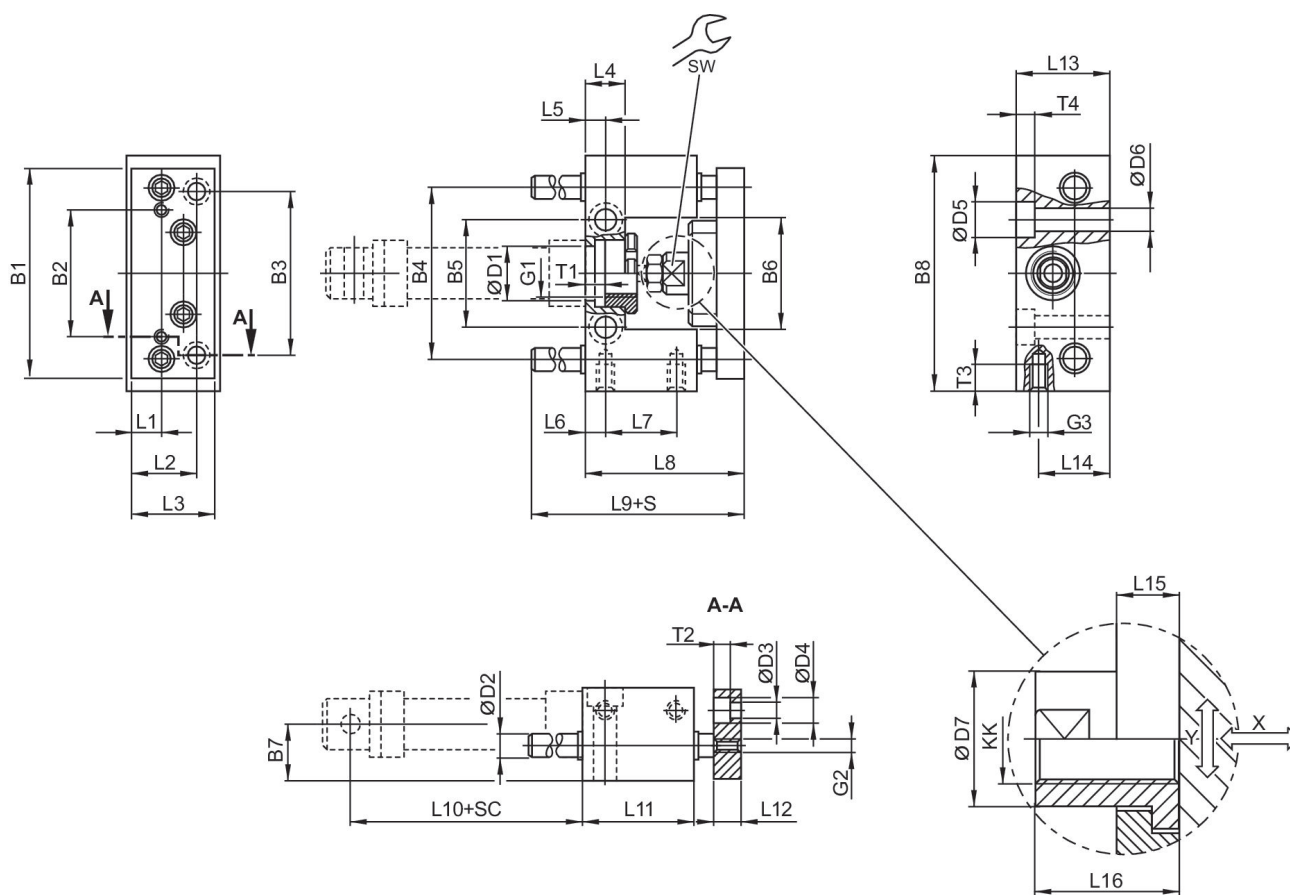
Nº de material

0821401070

Informações técnicas

unidades de guia para cilindros Ø 12 servem também para cilindros Ø 16

Dimensões



S = curso

SC = curso do cilindro

X = jogo máx. (axial)

Y = jogo mín. (radial)

| Ø De pistão | B1 | B2 | B3 | B4 | B5 | B6 | B7 | B8 | D1 |
|-------------|----|----|----|----|------|----|----|-----|-------|
| 20 | 90 | 55 | 70 | 74 | 46.5 | 48 | 24 | 100 | 22 H7 |
| 25 | 90 | 55 | 70 | 74 | 46.5 | 48 | 24 | 100 | 22 H7 |

| Ø De pistão | D2 | D3 | D4 | D5 | D6 | D7 | G1 | G2 | G3 |
|-------------|----|-----|----|----|----|----|---------|----|----|
| 20 | 10 | 6.6 | 11 | 15 | 9 | 18 | M22x1,5 | M6 | M8 |
| 25 | 10 | 6.6 | 11 | 15 | 9 | 18 | M22x1,5 | M6 | M8 |

Unidade de guia GU1, Série CG1

0821401070

Unidades
de guia

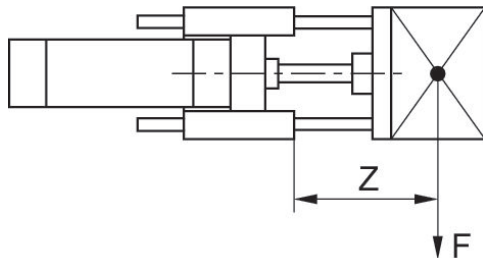
2024-01-02

| Ø De pistão | KK | L1 | L2 | L3 | L4 | L5 | L6 | L7 | L8 |
|-------------|----------|----|----|----|----|-----|----|----|----|
| 20 | M8 | 14 | 29 | 38 | 17 | 8.5 | 8 | 32 | 65 |
| 25 | M10x1,25 | 14 | 29 | 38 | 17 | 8.5 | 8 | 32 | 71 |

| Ø De pistão | L9 | L10 | L11 | L12 | L13 | L14 | L15 | L16 | T1 |
|-------------|----|-----|-----|-----|-----|-----|-----|-----|----|
| 20 | 77 | 71 | 48 | 12 | 40 | 30 | 14 | 22 | 8 |
| 25 | 77 | 76 | 48 | 12 | 40 | 30 | 14 | 22 | 8 |

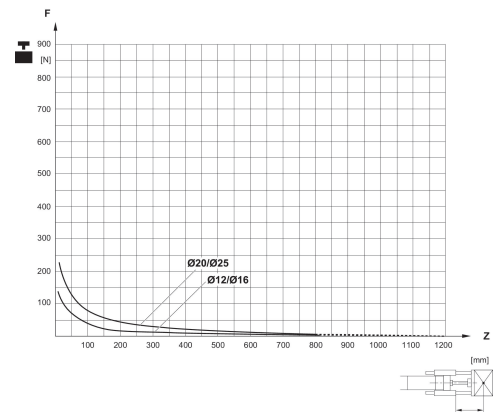
| Ø De pistão | T2 | T3 | T4 | SW |
|-------------|----|----|----|----|
| 20 | 7 | 14 | 9 | 15 |
| 25 | 7 | 14 | 9 | 15 |

carga útil



F = Carga útil, Z = Avanço

carga útil



F = Carga útil, Z = Avanço