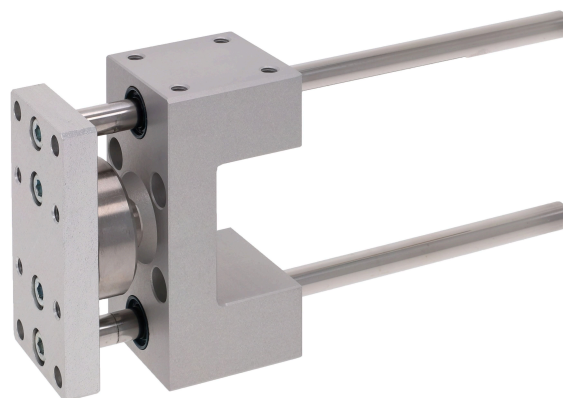


## AVENTICS ガイドユニット



### 技術データ

ブランチ

ピストン  $\varnothing$

ストローク

軸受けタイプ

規格シリンダー用

最少周囲温度

最高周囲温度

重量 0 mm ストローク

重量 +10 mm ストローク

産業

32 mm

500 mm

滑り軸受け

ISO 15552

-20 °C

80 °C

0.63 kg

0.0122 kg

### 材質

軸受けハウジング

表面 軸受けハウジング

軸受けタイプ

ホルダープレート

表面 ホルダープレート

材質 ホルダープレートの補正カップリング

材質 案内棒

表面案内棒

アルミニウム

無色 アルマイト

焼結青銅

アルミニウム

無色 アルマイト

ステンレススチール

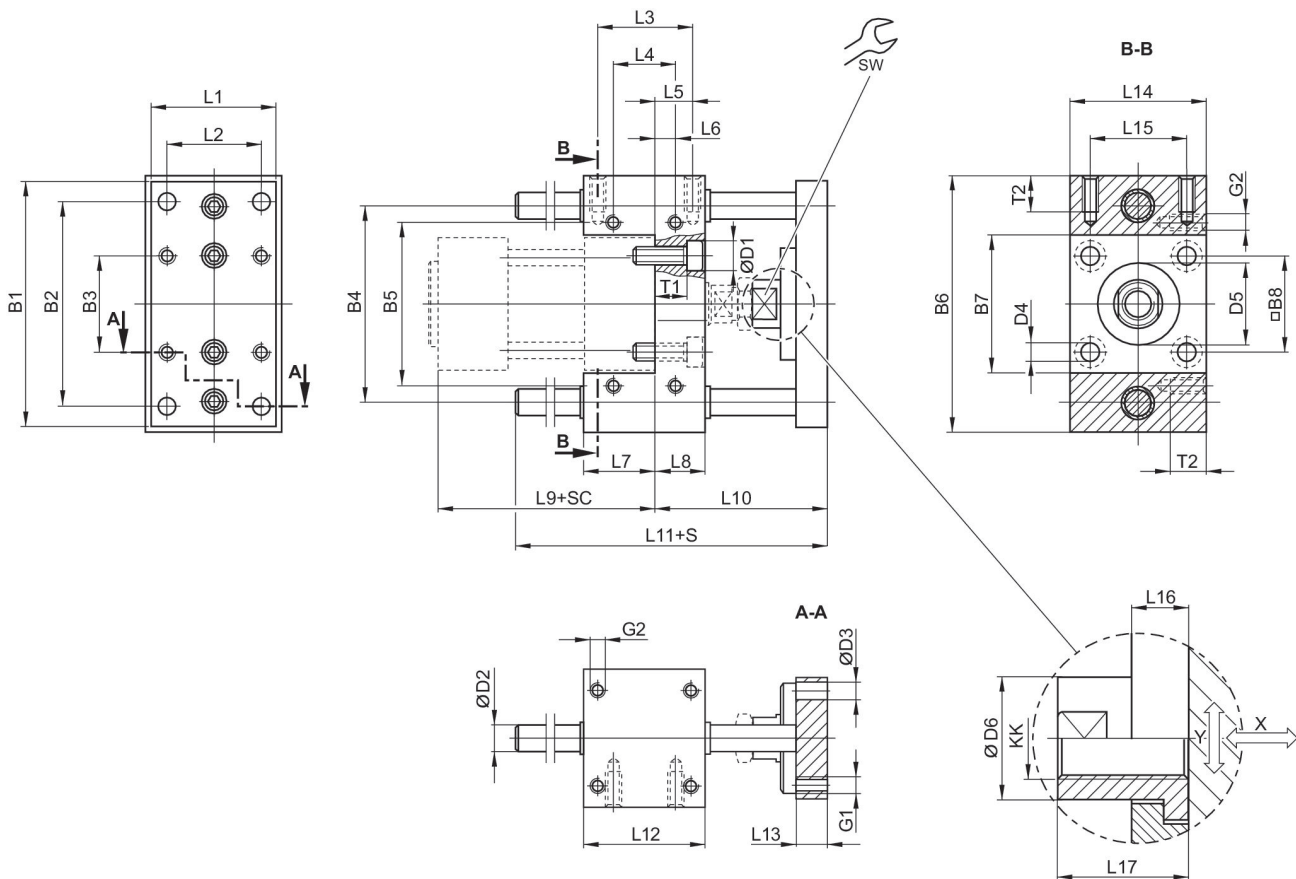
焼き戻し硬化処理済み鋼

研磨処理

マテリアル番号

0821401017

## 寸法



S = ストローク  
 SC = シリンダーストローク  
 X = 最大遊び (軸)  
 Y = 最小遊び (軸)

ピストン ̴	B1	B2	B3	B4	B5	B6	B7	B8	D1
32	90	78	32.5	74	58	100	48	32.5	11
40	100	84	38	80	64	106	54	38	11
50	120	100	46.5	96	80	125	66	46.5	15
63	125	105	56.5	104	95	132	76	56.5	15
80	155	130	72	130	130	165	98	72	18
100	175	150	89	150	150	185	118	89	18

ピストン ̴	D2	D3	D4	D5	D6	G1	G2	KK	L1
32	10	6.6	6.6	30 M8	18	M6	M6	M10x1,25	45
40	12	6.6	6.6	35 M8	18	M6	M6	M12x1,25	50
50	12	9	9	40 M8	24	M8	M8	M16x1,5	60
63	12	9	9	45 M8	24	M8	M8	M16x1,5	70

# 案内ユニット GU1, シリーズ CG1

0821401017

案内ユニット  
ト

2024-01-03

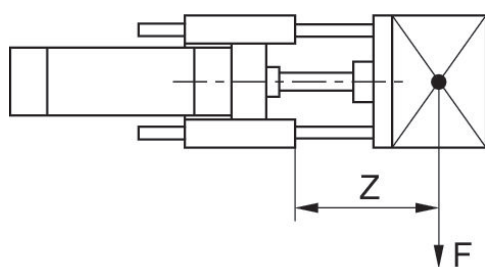
ピストン 径	D2	D3	D4	D5	D6	G1	G2	KK	L1
80	16	11	11	45 M8	30	M10	M10	M20x1,5	90
100	16	11	11	55 M8	30	M10	M10	M20x1,5	110

ピストン 径	L2	L3	L4	L5	L6	L7	L8	L9	L10
32	32.5	32.5	32.5	9.25	9.25	31	17	94	69
40	38	38	38	11	11	37	21	105	74
50	46.5	46.5	46.5	18.75	18.75	34	25	106	89
63	56.5	56.5	56.5	15.25	15.25	51	25	121	89
80	72	72	50	25	14	56	34	128	106
100	89	89	70	28.5	19	71	39	138	111

ピストン 径	L11	L12	L13	L14	L15	L16	L17	SW	T1
32	106	48	12	48	32.5	14	22	15	10
40	117	58	12	56	38	14	22	15	14
50	129	59	15	66	46.5	14	26	22	16
63	146	76	15	76	56.5	14	26	22	16
80	170	90	16	98	72	14	32	27	24
100	190	110	16	118	89	14	32	27	29

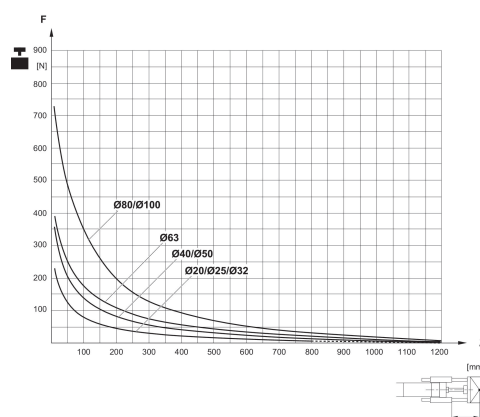
ピストン 径	T2
32	14
40	14
50	16
63	16
80	20
100	20

## 有効負荷



F=有効負荷、Z=張り出し

## 有効負荷



F=有効負荷、Z=張り出し