

## Unità di guida AVENTICS



### Dati tecnici

|                           |           |
|---------------------------|-----------|
| Settore                   | Industria |
| Ø pistone                 | 32 mm     |
| Corsa                     | 400 mm    |
| Tipo di cuscinetto        | bronzina  |
| Per cilindri a norma      | ISO 15552 |
| Temperatura ambiente min. | -20 °C    |
| Temperatura ambiente max. | 80 °C     |
| Peso corsa da 0 mm        | 0.63 kg   |
| Peso corsa da +10 mm      | 0.0122 kg |

### Materiale

|   |                     |
|---|---------------------|
| Corpo del cuscinetto  | Alluminio           |
| Superficie Corpo del cuscinetto                             | anodizzato incolore |
| Tipo di cuscinetto  | bronzo sinterizzato |
| piastra di supporto   | Alluminio           |
| Superficie piastra di supporto                              | anodizzato incolore |
| Materiale Giunto di compensazione nella piastra di supporto | Acciaio inox        |
| Materiale Aste di guida                                     | acciaio temprato    |

# Unità di guida GU1, Serie CG1

0821401016

Unità di guida

2023-12-07

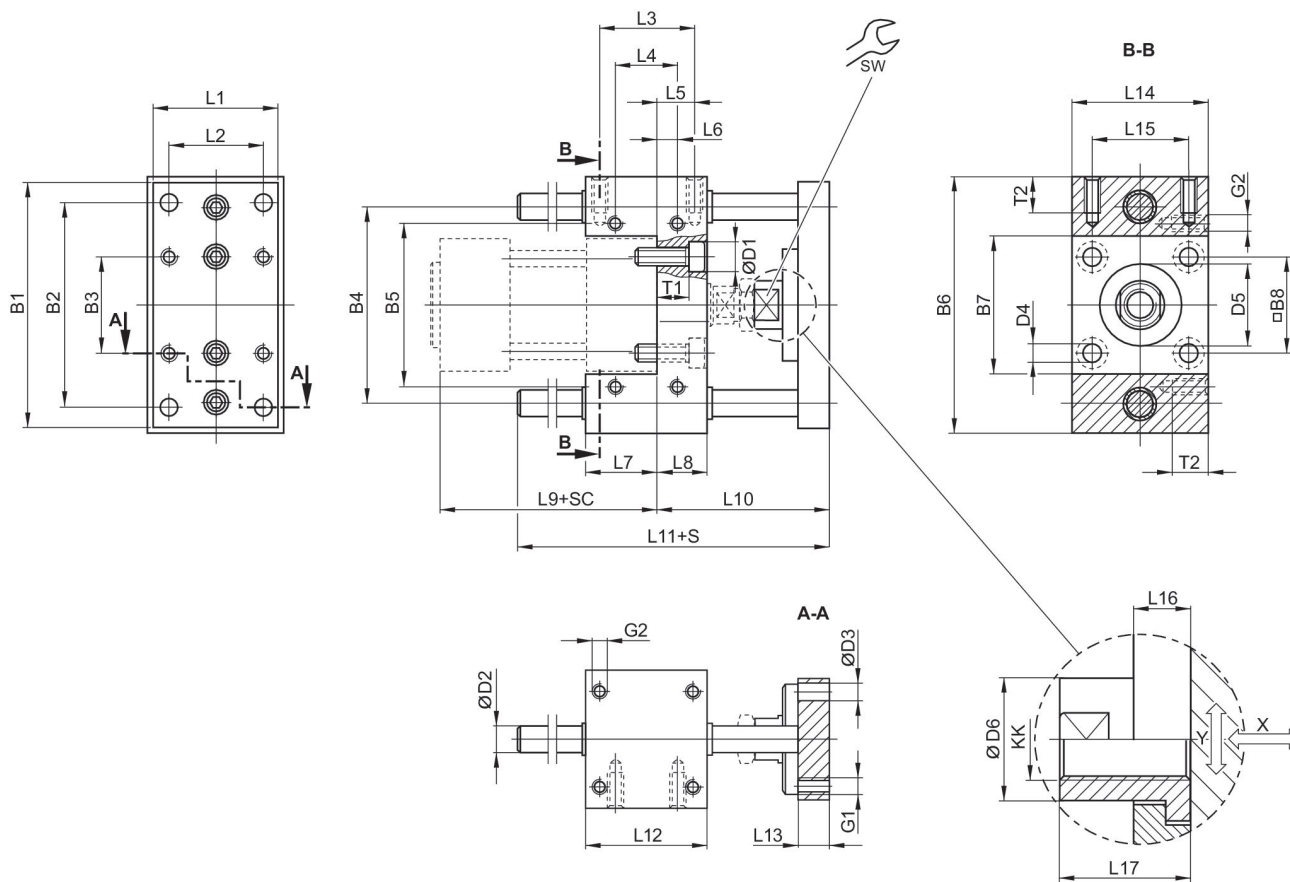
Superficie Aste di guida

rettificato

Codice

0821401016

## Dimensioni



S = corsa  
 SC = corsa cilindro  
 X = gioco max. (assiale)  
 Y = gioco min. (radiale)

| Ø pistone | B1  | B2  | B3   | B4  | B5  | B6  | B7  | B8   | D1 |
|-----------|-----|-----|------|-----|-----|-----|-----|------|----|
| 32        | 90  | 78  | 32.5 | 74  | 58  | 100 | 48  | 32.5 | 11 |
| 40        | 100 | 84  | 38   | 80  | 64  | 106 | 54  | 38   | 11 |
| 50        | 120 | 100 | 46.5 | 96  | 80  | 125 | 66  | 46.5 | 15 |
| 63        | 125 | 105 | 56.5 | 104 | 95  | 132 | 76  | 56.5 | 15 |
| 80        | 155 | 130 | 72   | 130 | 130 | 165 | 98  | 72   | 18 |
| 100       | 175 | 150 | 89   | 150 | 150 | 185 | 118 | 89   | 18 |

| Ø pistone | D2 | D3  | D4  | D5    | D6 | G1 | G2 | KK       | L1 |
|-----------|----|-----|-----|-------|----|----|----|----------|----|
| 32        | 10 | 6.6 | 6.6 | 30 M8 | 18 | M6 | M6 | M10x1,25 | 45 |
| 40        | 12 | 6.6 | 6.6 | 35 M8 | 18 | M6 | M6 | M12x1,25 | 50 |
| 50        | 12 | 9   | 9   | 40 M8 | 24 | M8 | M8 | M16x1,5  | 60 |

# Unità di guida GU1, Serie CG1

0821401016

Unità di guida

2023-12-07

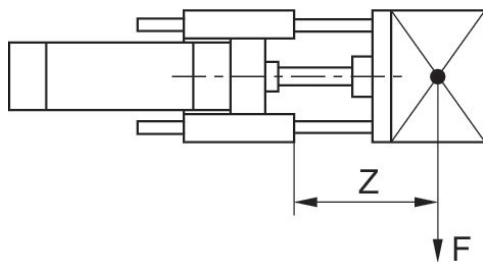
| Ø pistone | D2 | D3 | D4 | D5    | D6 | G1  | G2  | KK      | L1  |
|-----------|----|----|----|-------|----|-----|-----|---------|-----|
| 63        | 12 | 9  | 9  | 45 M8 | 24 | M8  | M8  | M16x1,5 | 70  |
| 80        | 16 | 11 | 11 | 45 M8 | 30 | M10 | M10 | M20x1,5 | 90  |
| 100       | 16 | 11 | 11 | 55 M8 | 30 | M10 | M10 | M20x1,5 | 110 |

| Ø pistone | L2   | L3   | L4   | L5    | L6    | L7 | L8 | L9  | L10 |
|-----------|------|------|------|-------|-------|----|----|-----|-----|
| 32        | 32.5 | 32.5 | 32.5 | 9.25  | 9.25  | 31 | 17 | 94  | 69  |
| 40        | 38   | 38   | 38   | 11    | 11    | 37 | 21 | 105 | 74  |
| 50        | 46.5 | 46.5 | 46.5 | 18.75 | 18.75 | 34 | 25 | 106 | 89  |
| 63        | 56.5 | 56.5 | 56.5 | 15.25 | 15.25 | 51 | 25 | 121 | 89  |
| 80        | 72   | 72   | 50   | 25    | 14    | 56 | 34 | 128 | 106 |
| 100       | 89   | 89   | 70   | 28.5  | 19    | 71 | 39 | 138 | 111 |

| Ø pistone | L11 | L12 | L13 | L14 | L15  | L16 | L17 | SW | T1 |
|-----------|-----|-----|-----|-----|------|-----|-----|----|----|
| 32        | 106 | 48  | 12  | 48  | 32.5 | 14  | 22  | 15 | 10 |
| 40        | 117 | 58  | 12  | 56  | 38   | 14  | 22  | 15 | 14 |
| 50        | 129 | 59  | 15  | 66  | 46.5 | 14  | 26  | 22 | 16 |
| 63        | 146 | 76  | 15  | 76  | 56.5 | 14  | 26  | 22 | 16 |
| 80        | 170 | 90  | 16  | 98  | 72   | 14  | 32  | 27 | 24 |
| 100       | 190 | 110 | 16  | 118 | 89   | 14  | 32  | 27 | 29 |

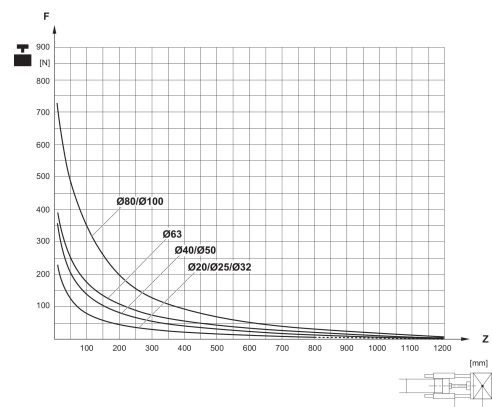
| Ø pistone | T2 |
|-----------|----|
| 32        | 14 |
| 40        | 14 |
| 50        | 16 |
| 63        | 16 |
| 80        | 20 |
| 100       | 20 |

carico utile



F = Carico utile, Z = Sporgenza

carico utile



F = Carico utile, Z = Sporgenza