

## AVENTICS Unidades guia



### Dados técnicos

|                           |             |
|---------------------------|-------------|
| Setor                     | Indústria   |
| Ø De pistão               | 32 mm       |
| Curso                     | 250 mm      |
| Modelo de mancal          | mancal liso |
| Para cilindro padronizado | ISO 15552   |
| Temperatura ambiente mín. | -20 °C      |
| Temperatura ambiente máx. | 80 °C       |
| Peso 0 mm curso           | 0.63 kg     |
| Peso +10 mm curso         | 0.0122 kg   |

### Material

|   |                             |
|---|-----------------------------|
| Carcaças de rolamentos                                  | Alumínio                    |
| Superfície Carcaças de rolamentos                       | preto Incolor               |
| Modelo de mancal  | bronze sintetizado          |
| placa de suporte  | Alumínio                    |
| Superfície placa de suporte                             | preto Incolor               |
| Material Acoplamento de compensação em placa de suporte | Aço inoxidável              |
| Material barras guia                                    | aço de tratamento temperado |

# Unidade de guia GU1, Série CG1

0821401014

Unidades  
de guia

2024-01-02

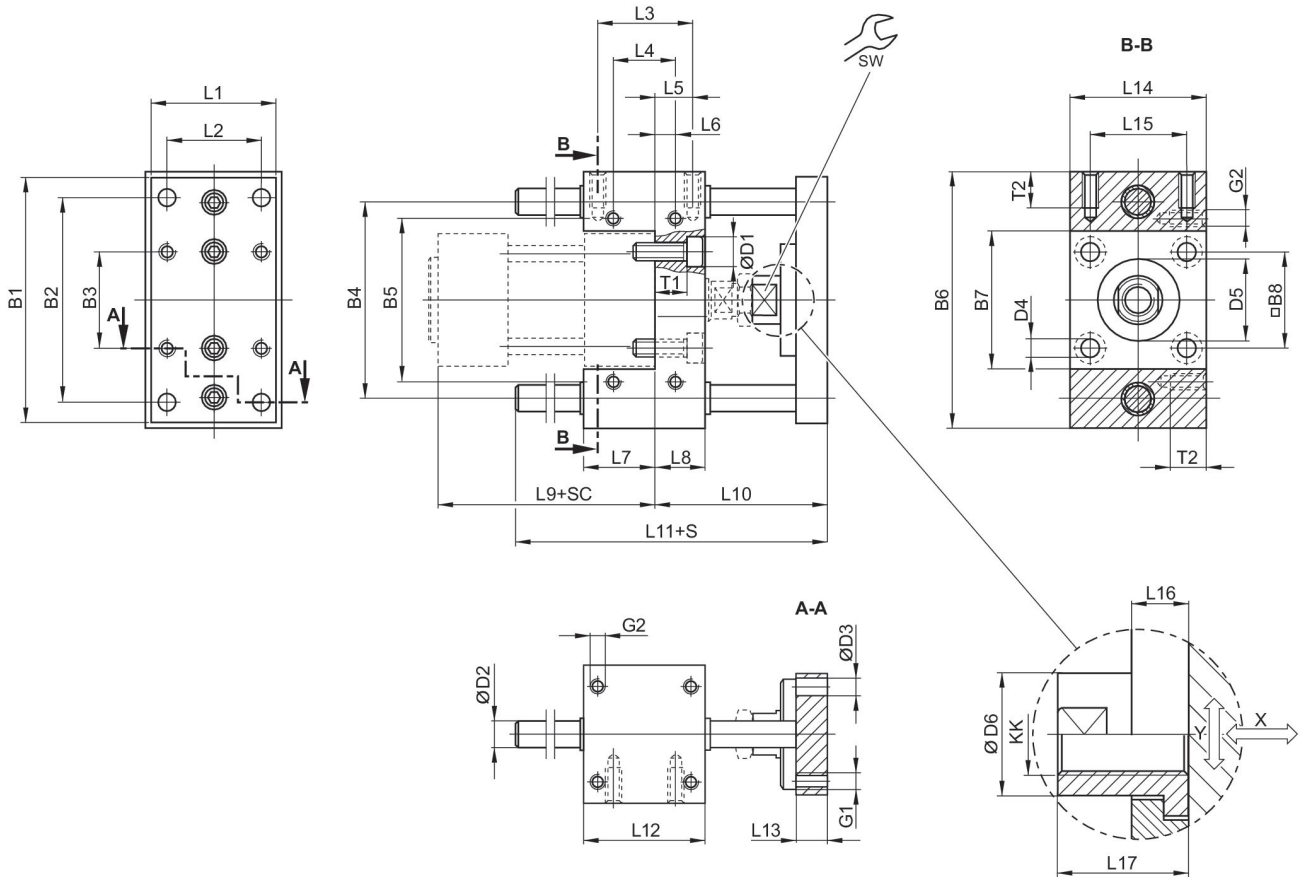
Superfície barras guia

polido

Nº de material

0821401014

## Dimensões



S = curso  
SC = curso do cilindro  
X = jogo máx. (axial)  
Y = jogo mín. (radial)

| Ø De pistão | B1  | B2  | B3   | B4  | B5  | B6  | B7  | B8   | D1 |
|-------------|-----|-----|------|-----|-----|-----|-----|------|----|
| 32          | 90  | 78  | 32.5 | 74  | 58  | 100 | 48  | 32.5 | 11 |
| 40          | 100 | 84  | 38   | 80  | 64  | 106 | 54  | 38   | 11 |
| 50          | 120 | 100 | 46.5 | 96  | 80  | 125 | 66  | 46.5 | 15 |
| 63          | 125 | 105 | 56.5 | 104 | 95  | 132 | 76  | 56.5 | 15 |
| 80          | 155 | 130 | 72   | 130 | 130 | 165 | 98  | 72   | 18 |
| 100         | 175 | 150 | 89   | 150 | 150 | 185 | 118 | 89   | 18 |

| Ø De pistão | D2 | D3  | D4  | D5    | D6 | G1 | G2 | KK       | L1 |
|-------------|----|-----|-----|-------|----|----|----|----------|----|
| 32          | 10 | 6.6 | 6.6 | 30 M8 | 18 | M6 | M6 | M10x1,25 | 45 |
| 40          | 12 | 6.6 | 6.6 | 35 M8 | 18 | M6 | M6 | M12x1,25 | 50 |
| 50          | 12 | 9   | 9   | 40 M8 | 24 | M8 | M8 | M16x1,5  | 60 |

# Unidade de guia GU1, Série CG1

0821401014

Unidades  
de guia

2024-01-02

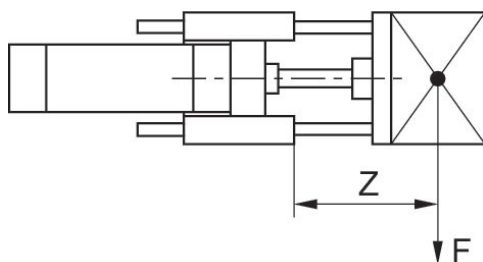
| Ø De pistão | D2 | D3 | D4 | D5    | D6 | G1  | G2  | KK      | L1  |
|-------------|----|----|----|-------|----|-----|-----|---------|-----|
| 63          | 12 | 9  | 9  | 45 M8 | 24 | M8  | M8  | M16x1,5 | 70  |
| 80          | 16 | 11 | 11 | 45 M8 | 30 | M10 | M10 | M20x1,5 | 90  |
| 100         | 16 | 11 | 11 | 55 M8 | 30 | M10 | M10 | M20x1,5 | 110 |

| Ø De pistão | L2   | L3   | L4   | L5    | L6    | L7 | L8 | L9  | L10 |
|-------------|------|------|------|-------|-------|----|----|-----|-----|
| 32          | 32.5 | 32.5 | 32.5 | 9.25  | 9.25  | 31 | 17 | 94  | 69  |
| 40          | 38   | 38   | 38   | 11    | 11    | 37 | 21 | 105 | 74  |
| 50          | 46.5 | 46.5 | 46.5 | 18.75 | 18.75 | 34 | 25 | 106 | 89  |
| 63          | 56.5 | 56.5 | 56.5 | 15.25 | 15.25 | 51 | 25 | 121 | 89  |
| 80          | 72   | 72   | 50   | 25    | 14    | 56 | 34 | 128 | 106 |
| 100         | 89   | 89   | 70   | 28.5  | 19    | 71 | 39 | 138 | 111 |

| Ø De pistão | L11 | L12 | L13 | L14 | L15  | L16 | L17 | SW | T1 |
|-------------|-----|-----|-----|-----|------|-----|-----|----|----|
| 32          | 106 | 48  | 12  | 48  | 32.5 | 14  | 22  | 15 | 10 |
| 40          | 117 | 58  | 12  | 56  | 38   | 14  | 22  | 15 | 14 |
| 50          | 129 | 59  | 15  | 66  | 46.5 | 14  | 26  | 22 | 16 |
| 63          | 146 | 76  | 15  | 76  | 56.5 | 14  | 26  | 22 | 16 |
| 80          | 170 | 90  | 16  | 98  | 72   | 14  | 32  | 27 | 24 |
| 100         | 190 | 110 | 16  | 118 | 89   | 14  | 32  | 27 | 29 |

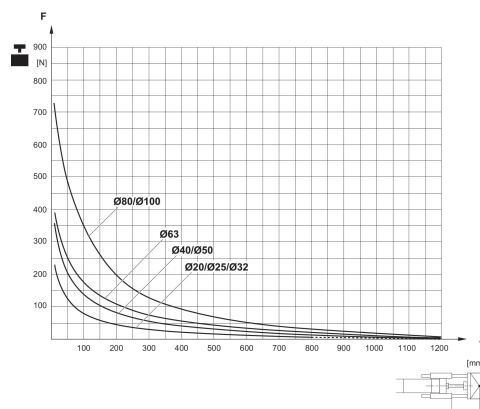
| Ø De pistão | T2 |
|-------------|----|
| 32          | 14 |
| 40          | 14 |
| 50          | 16 |
| 63          | 16 |
| 80          | 20 |
| 100         | 20 |

carga útil



F = Carga útil, Z = Avanço

carga útil



F = Carga útil, Z = Avanço