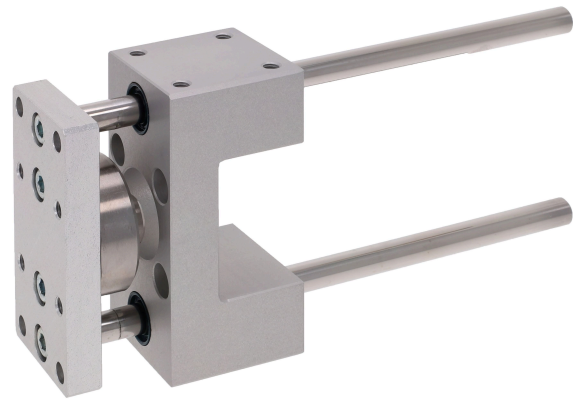


AVENTICS Unidades guia



Dados técnicos

Setor	Indústria
Ø De pistão	32 mm
Curso	160 mm
Modelo de mancal	mancal liso
Para cilindro padronizado	ISO 15552
Temperatura ambiente mín.	-20 °C
Temperatura ambiente máx.	80 °C
Peso 0 mm curso	0.63 kg
Peso +10 mm curso	0.0122 kg

Material

Carcaças de rolamentos	Alumínio
Superfície Carcaças de rolamentos	preto Incolor
Modelo de mancal	bronze sintetizado
placa de suporte	Alumínio
Superfície placa de suporte	preto Incolor
Material Acoplamento de compensação em placa de suporte	Aço inoxidável
Material barras guia	aço de tratamento temperado

Unidade de guia GU1, Série CG1

0821401012

Unidades
de guia

2024-01-02

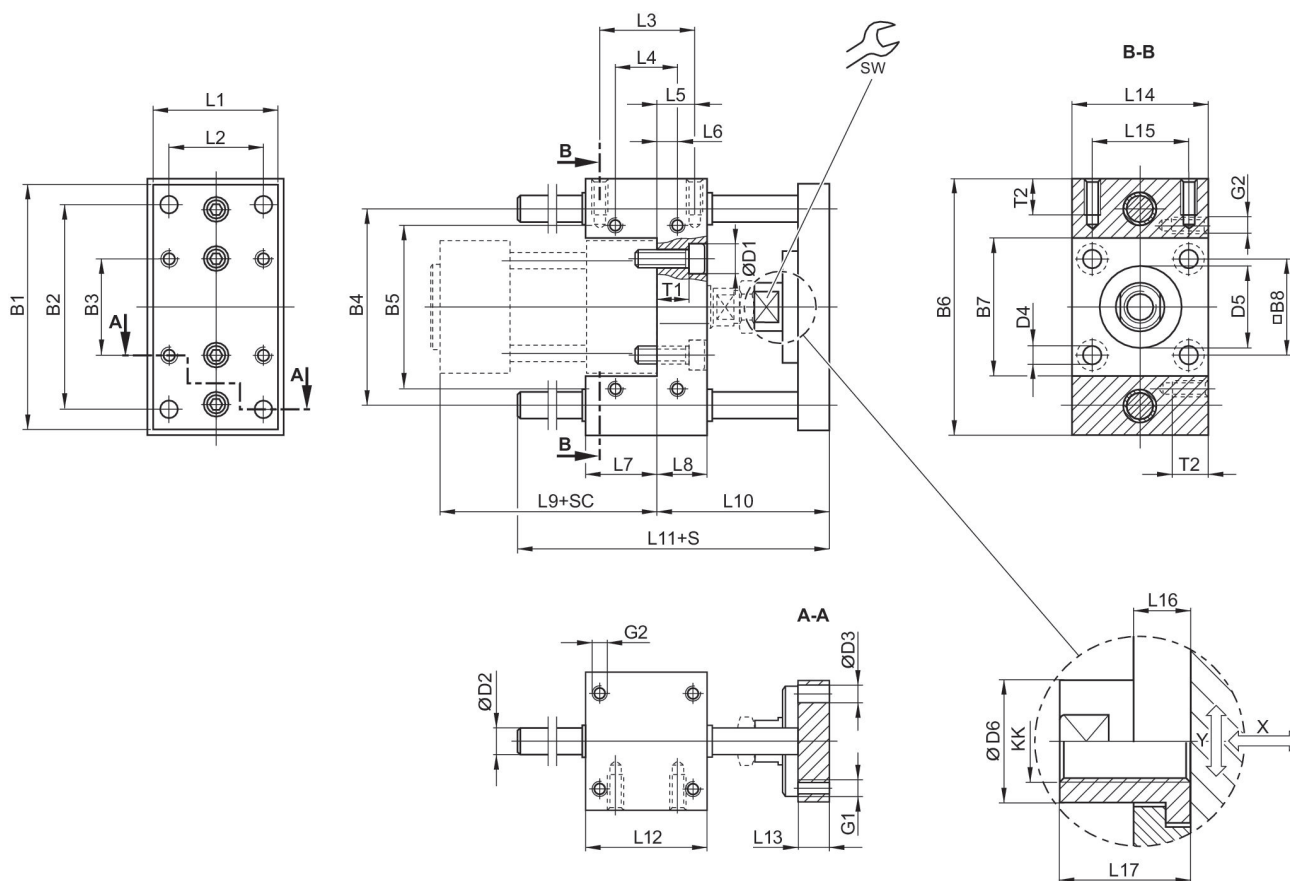
Superfície barras guia

polido

Nº de material

0821401012

Dimensões



S = curso
SC = curso do cilindro
X = jogo máx. (axial)
Y = jogo mín. (radial)

Ø De pistão	B1	B2	B3	B4	B5	B6	B7	B8	D1
32	90	78	32.5	74	58	100	48	32.5	11
40	100	84	38	80	64	106	54	38	11
50	120	100	46.5	96	80	125	66	46.5	15
63	125	105	56.5	104	95	132	76	56.5	15
80	155	130	72	130	130	165	98	72	18
100	175	150	89	150	150	185	118	89	18

Ø De pistão	D2	D3	D4	D5	D6	G1	G2	KK	L1
32	10	6.6	6.6	30 M8	18	M6	M6	M10x1,25	45
40	12	6.6	6.6	35 M8	18	M6	M6	M12x1,25	50
50	12	9	9	40 M8	24	M8	M8	M16x1,5	60

Unidade de guia GU1, Série CG1

0821401012

Unidades
de guia

2024-01-02

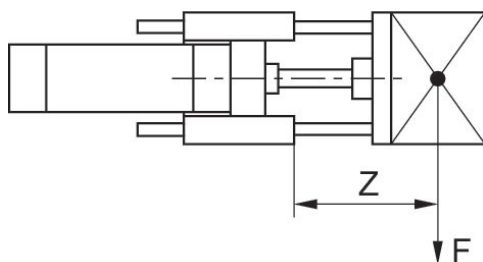
Ø De pistão	D2	D3	D4	D5	D6	G1	G2	KK	L1
63	12	9	9	45 M8	24	M8	M8	M16x1,5	70
80	16	11	11	45 M8	30	M10	M10	M20x1,5	90
100	16	11	11	55 M8	30	M10	M10	M20x1,5	110

Ø De pistão	L2	L3	L4	L5	L6	L7	L8	L9	L10
32	32.5	32.5	32.5	9.25	9.25	31	17	94	69
40	38	38	38	11	11	37	21	105	74
50	46.5	46.5	46.5	18.75	18.75	34	25	106	89
63	56.5	56.5	56.5	15.25	15.25	51	25	121	89
80	72	72	50	25	14	56	34	128	106
100	89	89	70	28.5	19	71	39	138	111

Ø De pistão	L11	L12	L13	L14	L15	L16	L17	SW	T1
32	106	48	12	48	32.5	14	22	15	10
40	117	58	12	56	38	14	22	15	14
50	129	59	15	66	46.5	14	26	22	16
63	146	76	15	76	56.5	14	26	22	16
80	170	90	16	98	72	14	32	27	24
100	190	110	16	118	89	14	32	27	29

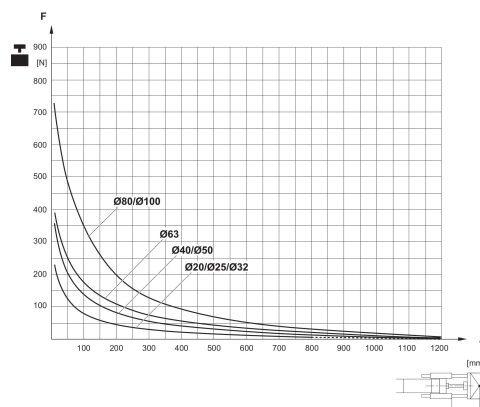
Ø De pistão	T2
32	14
40	14
50	16
63	16
80	20
100	20

carga útil



F = Carga útil, Z = Avanço

carga útil



F = Carga útil, Z = Avanço