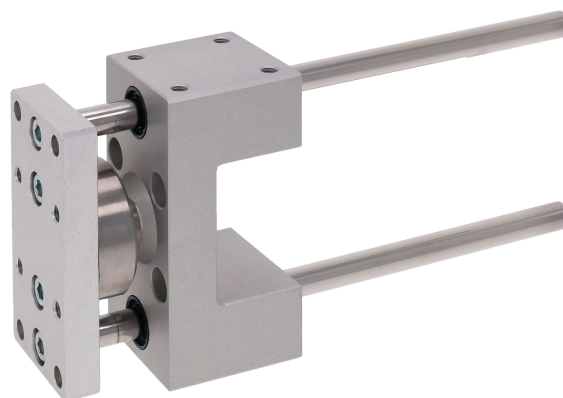


## Unità di guida AVENTICS



### Dati tecnici

Settore	Industria
Ø pistone	32 mm
Corsa	100 mm
Tipo di cuscinetto	bronzina
Per cilindri a norma	ISO 15552
Temperatura ambiente min.	-20 °C
Temperatura ambiente max.	80 °C
Peso corsa da 0 mm	0.63 kg
Peso corsa da +10 mm	0.0122 kg

### Materiale

Corpo del cuscinetto	Alluminio
Superficie Corpo del cuscinetto	anodizzato incolore
Tipo di cuscinetto	bronzo sinterizzato
piastra di supporto	Alluminio
Superficie piastra di supporto	anodizzato incolore
Materiale Giunto di compensazione nella piastra di supporto	Acciaio inox
Materiale Aste di guida	acciaio temprato

# Unità di guida GU1, Serie CG1

0821401011

Unità di guida

2023-12-07

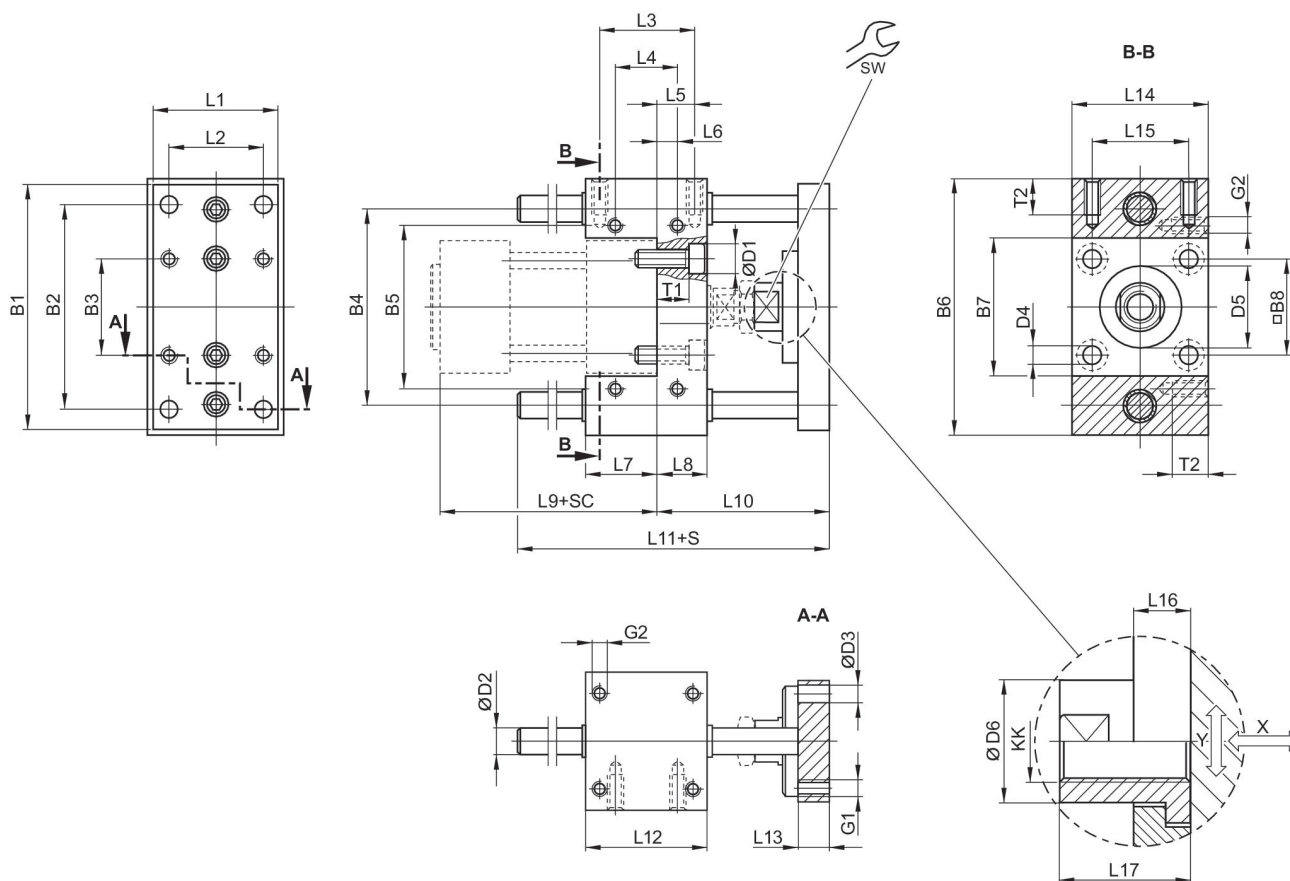
Superficie Aste di guida

rettificato

Codice

0821401011

## Dimensioni



S = corsa

SC = corsa cilindro

X = gioco max. (assiale)

Y = gioco min. (radiale)

Ø pistone	B1	B2	B3	B4	B5	B6	B7	B8	D1
32	90	78	32.5	74	58	100	48	32.5	11
40	100	84	38	80	64	106	54	38	11
50	120	100	46.5	96	80	125	66	46.5	15
63	125	105	56.5	104	95	132	76	56.5	15
80	155	130	72	130	130	165	98	72	18
100	175	150	89	150	150	185	118	89	18

Ø pistone	D2	D3	D4	D5	D6	G1	G2	KK	L1
32	10	6.6	6.6	30 M8	18	M6	M6	M10x1,25	45
40	12	6.6	6.6	35 M8	18	M6	M6	M12x1,25	50
50	12	9	9	40 M8	24	M8	M8	M16x1,5	60

# Unità di guida GU1, Serie CG1

0821401011

Unità di guida

2023-12-07

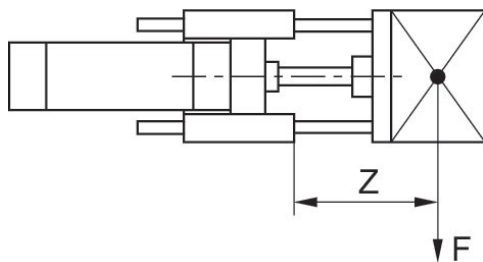
Ø pistone	D2	D3	D4	D5	D6	G1	G2	KK	L1
63	12	9	9	45 M8	24	M8	M8	M16x1,5	70
80	16	11	11	45 M8	30	M10	M10	M20x1,5	90
100	16	11	11	55 M8	30	M10	M10	M20x1,5	110

Ø pistone	L2	L3	L4	L5	L6	L7	L8	L9	L10
32	32.5	32.5	32.5	9.25	9.25	31	17	94	69
40	38	38	38	11	11	37	21	105	74
50	46.5	46.5	46.5	18.75	18.75	34	25	106	89
63	56.5	56.5	56.5	15.25	15.25	51	25	121	89
80	72	72	50	25	14	56	34	128	106
100	89	89	70	28.5	19	71	39	138	111

Ø pistone	L11	L12	L13	L14	L15	L16	L17	SW	T1
32	106	48	12	48	32.5	14	22	15	10
40	117	58	12	56	38	14	22	15	14
50	129	59	15	66	46.5	14	26	22	16
63	146	76	15	76	56.5	14	26	22	16
80	170	90	16	98	72	14	32	27	24
100	190	110	16	118	89	14	32	27	29

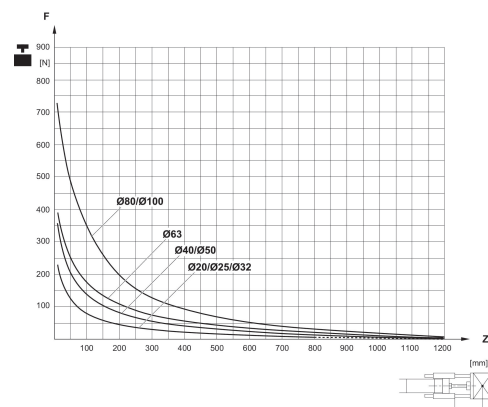
Ø pistone	T2
32	14
40	14
50	16
63	16
80	20
100	20

carico utile



F = Carico utile, Z = Sporgenza

carico utile



F = Carico utile, Z = Sporgenza