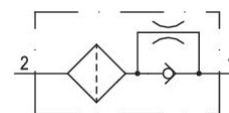


Série QR1



Données techniques

Secteur	Industrie
Raccord d'air comprimé 1	G 1/2
Raccord d'air comprimé 2	G 1/2
Température ambiante min.	0 °C
Température ambiante max.	60 °C
Fluide	Air comprimé
Puissance d'aspiration mini. pour $P_u = -[[0,3]$ bar]	8.1 l/min
Puissance d'aspiration mini. pour $P_u = -[[0,6]$ bar]	9 l/min
Débit maxi. en cas d'évacuation, Pression de décharge: $[[5]$ bar]	790 l/min
Poids	0.047 kg

Matériau

Matériau boîtiers	Aluminium
Surface Boîtier	anodisé
Référence	0821305047

Informations techniques

Clapet anti-retour avec broche à billes : ferme la conduite d'aspiration, au cas où une fuite d'air survient par le biais d'une ventouse pas fixée du tout, ou pas entièrement, sur la pièce. Concernant la manutention de pièces planes, plus aucun réglage de la ventouse n'est nécessaire. Un filtre intégré empêche l'encrassement du distributeur.

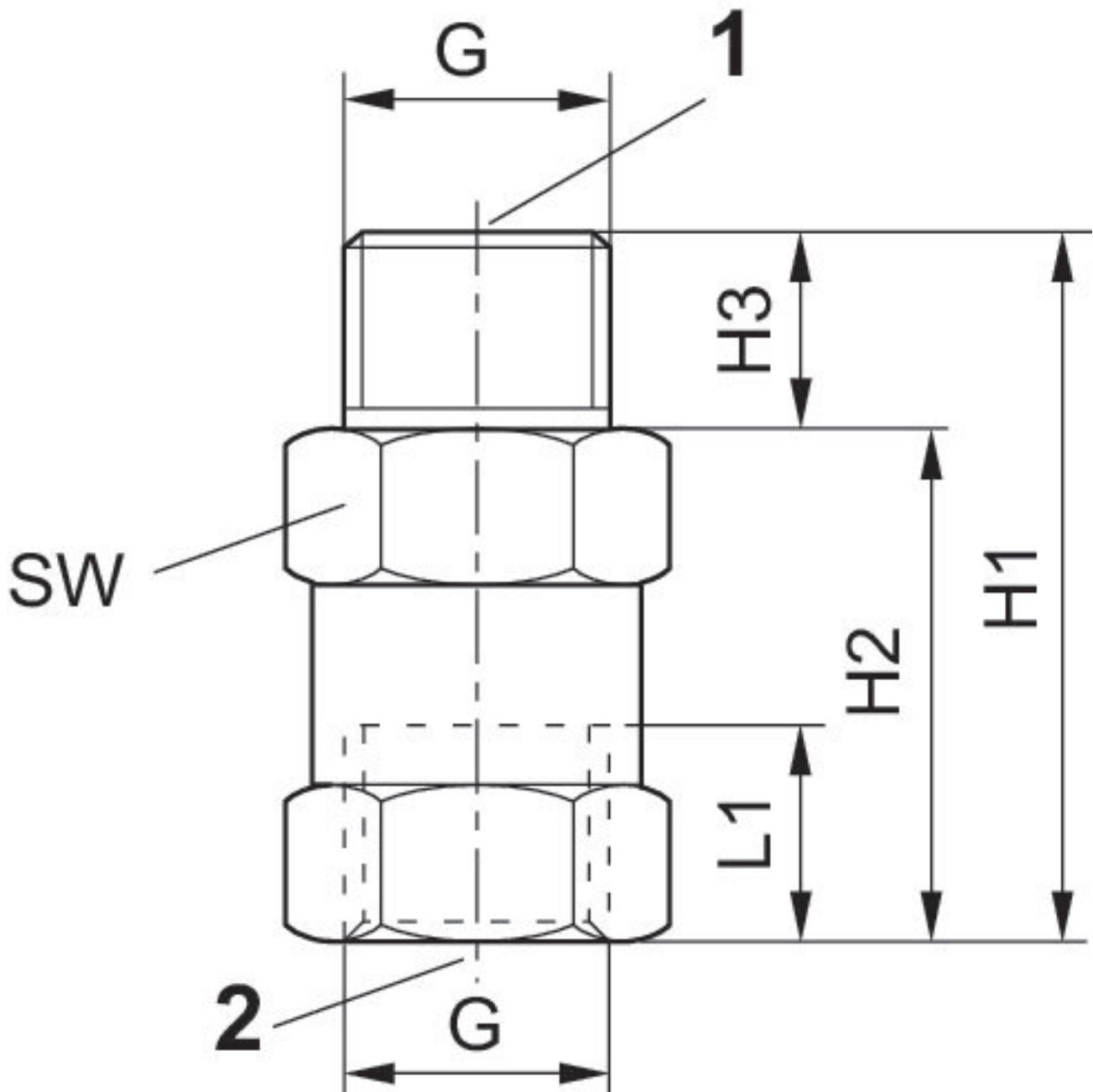
La pression de pilotage minimale min. doit être respectée, sans quoi des commutations intempestives et, le cas échéant, une panne des distributeurs sont susceptibles de se produire !

Le point de rosée sous pression doit se situer à au moins 15 °C sous la température ambiante et la température du fluide et peut atteindre max. 3 °C .

La teneur en huile de l'air comprimé doit rester constante tout au long de la durée de vie.

Exclusivement utiliser des huiles autorisées par AVENTICS. Pour de plus amples informations, se reporter au document « Informations techniques » (disponible dans le <https://www.emerson.com/en-us/support>).

Dimensions



Orifice 1 éjecteur de vide, Orifice 2 ventouse

Référence	G	H1	H2	H3	L1	SW
0821305043	M5	20	15.5	4.5	4.5	8
0821305044	G 1/8	34	26	8	8.5	14
0821305045	G 1/4	36	26	10	11	17
0821305046	G 3/8	39	29	10	12	22