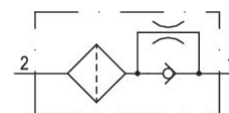


## 系列 QR1



### 技术数据

行业	工业
压缩空气接口 1	G 1/4
压缩空气接口 2	G 1/4
最低环境温度	0 °C
最高环境温度	60 °C
介质	压缩空气
最小所需吸气量 $P_u = -[[0,3]]$ bar]	2.9 l/min
最小所需吸气量 $P_u = -[[0,6]]$ bar]	3.4 l/min
排气时最大流量, 排气压力: $[[5]]$ bar]	340 l/min
重量	0.018 kg

### 材料

材料: 外壳	铝材
表面 外壳	阳极氧化处理
物料号	0821305045

## 技术信息

带球座圈的止回阀：在出现泄露空气时使用未（完全）贴在工件上的抓手来关闭抽吸管道。操作扁平工件时不必调整吸持抓手。内置过滤器可以防止阀门被污染。

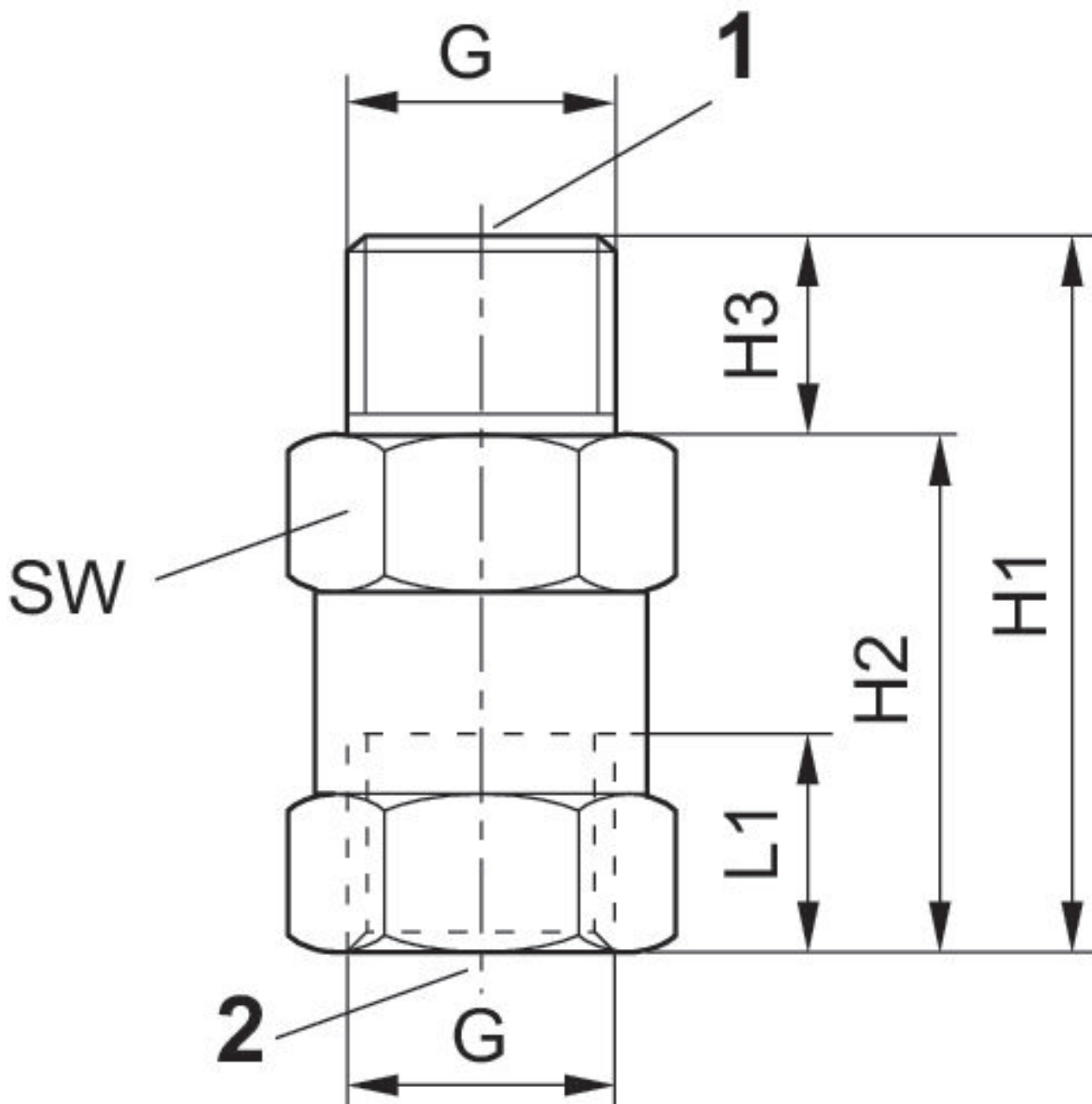
不可超过最小控制压力，否则会导致故障电路和可能发生阀故障！

压力露点必须至少低于环境和介质温度 15 °C，并且允许的最高温度为 3 °C。

压缩空气的油含量必须在整个使用寿命中保持不变。

只可使用经过 AVENTICS 公司许可的油。详细信息请参见文档“技术信息”（<https://www.emerson.com/en-us/support> 中获取）。

规格



接口1：连接真空喷射甬, 接口2：连接吸气抓手的接口

物料号	G	H1	H2	H3	L1	SW
0821305043	M5	20	15.5	4.5	4.5	8
0821305044	G 1/8	34	26	8	8.5	14
0821305045	G 1/4	36	26	10	11	17
0821305046	G 3/8	39	29	10	12	22