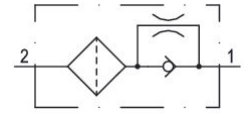


Serie QR1



Datos técnicos

Sector	Industria
Conexión de aire comprimido 1	G 1/4
Conexión de aire comprimido 2	G 1/4
Temperatura ambiente mín.	0 °C
Temperatura ambiente máx.	60 °C
Fluido	Aire comprimido
Potencia de aspiración mín. para $P_u = -[[0,3]$ bar]	2.9 l/min
Portata di aspirazione min. per $P_u = -[[0,6]$ bar]	3.4 l/min
Caudal máx. en purga, presión de purga: $[[5]$ bar]	340 l/min
Peso	0.018 kg

Material

Material carcasa	Aluminio
Superficie Carcasa	anodizado
N° de material	0821305045

Información técnica

Válvula antirretorno con asiento esférico: cierra el conducto de aspiración si aparece aire de fuga debido a que una ventosa no descansa o no lo hace por completo en la pieza. Si se manipulan piezas planas, no es necesario regular las ventosas. El filtro integrado evita el ensuciamiento de la válvula.

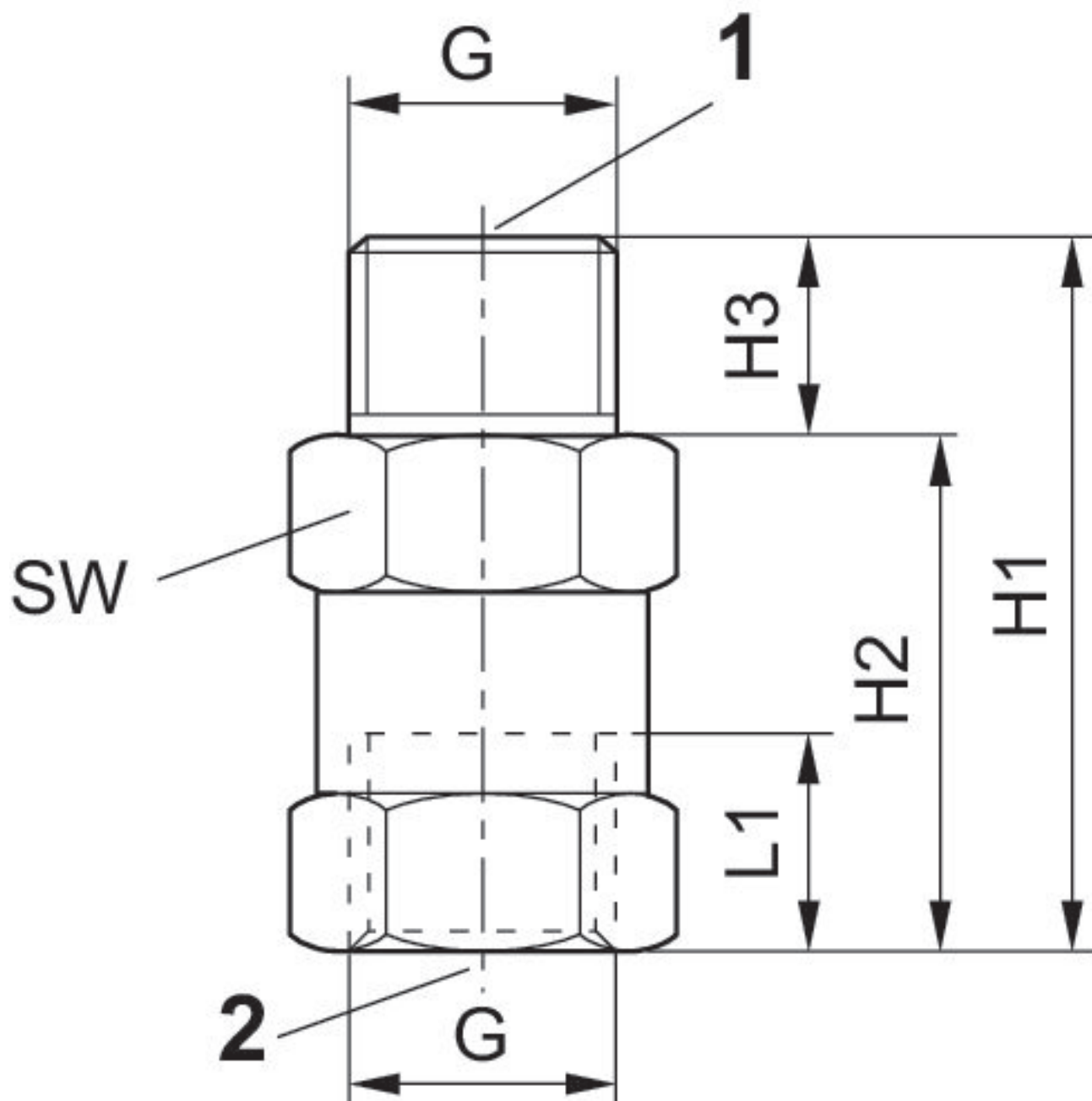
La presión de pilotaje mín. debe alcanzarse, ya que, de lo contrario, podrían producirse conexiones erróneas y, dado el caso, un fallo de válvulas.

El punto de condensación de presión se debe situar como mínimo 15 °C por debajo de la temperatura ambiental y del medio, y debe ser como máx. de 3 °C .

El contenido de aceite del aire comprimido debe permanecer constante durante toda la vida útil.

Utilice solo aceites permitidos por AVENTICS. Encontrará más información en el documento "Información técnica" (disponible en el <https://www.emerson.com/en-us/support>).

Dimensiones



conexión 1 eyector de vacío, conexión 2 ventosa

N° de material	G	H1	H2	H3	L1	SW
0821305043	M5	20	15.5	4.5	4.5	8
0821305044	G 1/8	34	26	8	8.5	14
0821305045	G 1/4	36	26	10	11	17
0821305046	G 3/8	39	29	10	12	22