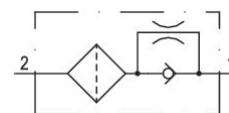


## Série QR1



### Dados técnicos

Setor	Indústria
Conexão de ar comprimido 1	G 1/8
Conexão de ar comprimido 2	G 1/8
Temperatura ambiente mín.	0 °C
Temperatura ambiente máx.	60 °C
Fluido	Ar comprimido
Potência de sucção mín. para $P_u = -[[0,3]$ bar]	2.3 l/min
Potência de sucção mín. para $P_u = -[[0,6]$ bar]	2.5 l/min
Fluxo máx. na despressurização, pressão de ar de pressurização: $[[5]$ bar]	310 l/min
Peso	0.011 kg

### Material

Material de caixa	Alumínio
Superfície Caixa	anodizado
N° de material	0821305044

## Informações técnicas

Válvula de retenção com assento de rolimã: fecha a linha de sucção ao surgir ar de vazamento através de uma ventosa não fechada ou não completamente fechada na peça. Ao manusear peças planas não há mais necessidade de ajustar as ventosas. O filtro montado evita acúmulo de impurezas na válvula.

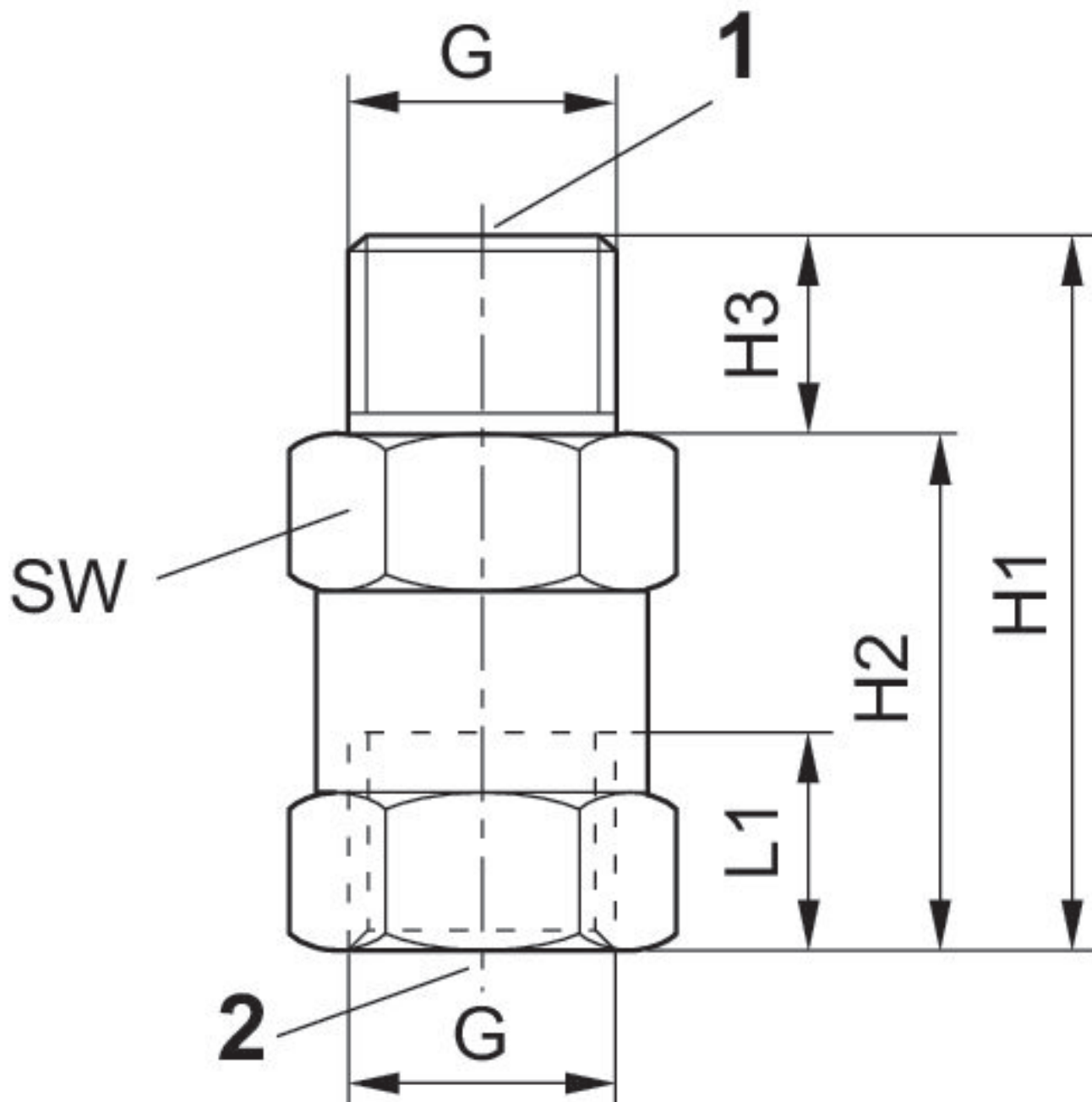
A pressão de comando mínima deve ser alcançada, caso contrário podem ser verificadas comutações incorretas e, eventualmente, falha nas válvulas!

O ponto de condensação de pressão deve ser pelo menos 15 °C abaixo da temperatura ambiente e do fluido e um máximo de 3 °C .

O teor de óleo do ar comprimido deve permanecer constante durante toda a vida útil.

Por favor, use exclusivamente óleos autorizados pela AVENTICS. Para mais informações consulte o documento "Informações técnicas" (disponíveis no <https://www.emerson.com/en-us/support>).

## Dimensões



conexão 1 para ejetor a vácuo, conexão 2 para ventosa

N° de material	G	H1	H2	H3	L1	SW
0821305043	M5	20	15.5	4.5	4.5	8
0821305044	G 1/8	34	26	8	8.5	14
0821305045	G 1/4	36	26	10	11	17
0821305046	G 3/8	39	29	10	12	22