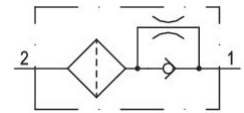


## Serie QR1



## Technische Daten

Branche	Industrie
Druckluftanschluss 1	G 1/8
Druckluftanschluss 2	G 1/8
Umgebungstemperatur min.	0 °C
Umgebungstemperatur max.	60 °C
Medium	Druckluft
Min. Saugleistung für $P_u = -[[0,3]$ bar]	2.3 l/min
Min. Saugleistung für $P_u = -[[0,6]$ bar]	2.5 l/min
Max. Durchfluss beim Abblasen, Abblasdruck: [[5] bar]	310 l/min
Gewicht	0.011 kg

## Werkstoff

Werkstoff Gehäuse	Aluminium
Oberfläche Gehäuse	eloxiert
Materialnummer	0821305044

## Technische Informationen

Rückschlagventil mit Kugelsitz und Filter: Schließt die Saugleitung, bei Auftreten von Leckluft durch einen nicht oder nicht vollständig am Werkstück anliegenden Sauggreifer. Bei Handhabung von flächigen Werkstücken kein Verstellen der Sauggreifer mehr nötig. Anschluss mehrerer Sauggreifer möglich.

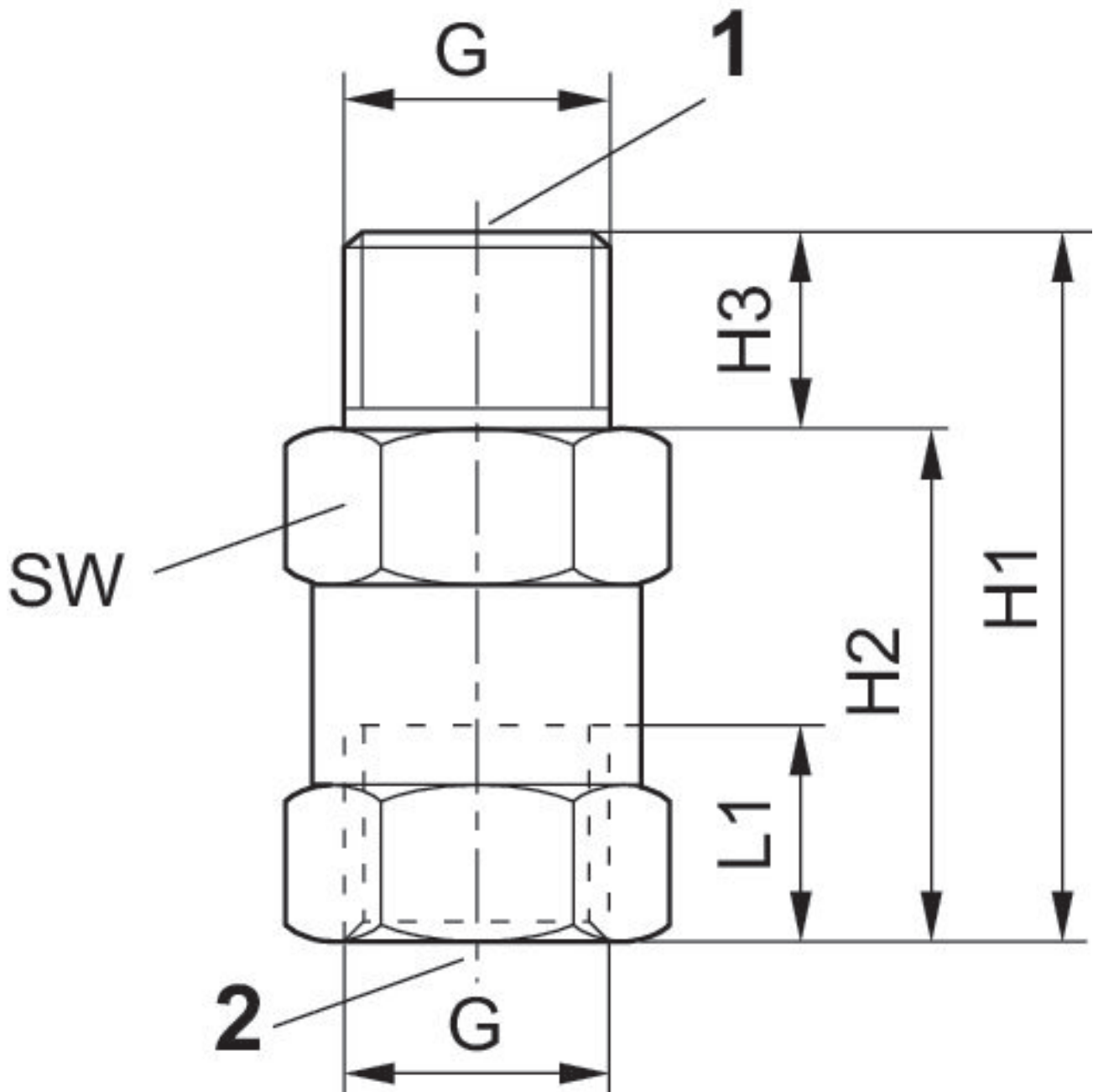
Der min. Steuerdruck darf nicht unterschritten werden, da es sonst zu Fehlschaltungen und ggf. Ventilausfall kommen kann!

Der Drucktaupunkt muss mindestens 15 °C unter der Umgebungs- und Mediumstemperatur liegen und darf max. 3 °C betragen.

Der Ölgehalt der Druckluft muss über die gesamte Lebensdauer konstant bleiben.

Verwenden Sie ausschließlich von AVENTICS zugelassene Öle. Weitere Informationen finden Sie im Dokument „Technische Informationen“ (erhältlich im <https://www.emerson.com/de-de/support>).

## Abmessungen



Anschluss 1 Vakuumejektor, Anschluss 2 Sauggreifer

Materialnummer	G	H1	H2	H3	L1	SW
0821305043	M5	20	15.5	4.5	4.5	8
0821305044	G 1/8	34	26	8	8.5	14
0821305045	G 1/4	36	26	10	11	17
0821305046	G 3/8	39	29	10	12	22