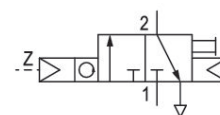


## 気圧メーター



## 技術データ

ブランド

産業

型式

NC

取付け位置

任意

中間

圧縮空気

最大粒子サイズ

40  $\mu\text{m}$

最少周囲温度

0 °C

最高周囲温度

60 °C

最小の媒体温度

0 °C

最大の媒体温度

60 °C

圧縮空気のオイル含有量 最小

0  $\text{mg}/\text{m}^3$

圧縮空気のオイル含有量 最大

1  $\text{mg}/\text{m}^3$

表示

5桁

ロジック機能

空気圧・機械式カウンタ、加算式  
固定プリセット付き

リセット

自動

プッシュボタンを使って手動

圧縮空気 ポート 入力

M5

圧縮空気ポート 出力

M5

作動圧力 ( 最小 )

2 bar

作動圧力の最大値

8 bar

パルス持続時間 カウントする	> 8 ms
パルス持続時間 リセットする	> 180 ms
ポーズ持続時間 カウントする カウントする	> 10 ms
ポーズ持続時間 リセットする	> 50 ms
重量	0.19 kg
マテリアル番号	0821304016

## 技術情報

圧力露点は、環境温度および媒体温度を最低 15 °C 下回る必要があります。最高温度は 3 °C です。

最小制御圧力に従ってください。従わない場合、切り換えに不備が発生し、弁が正しく機能しないおそれがあります！

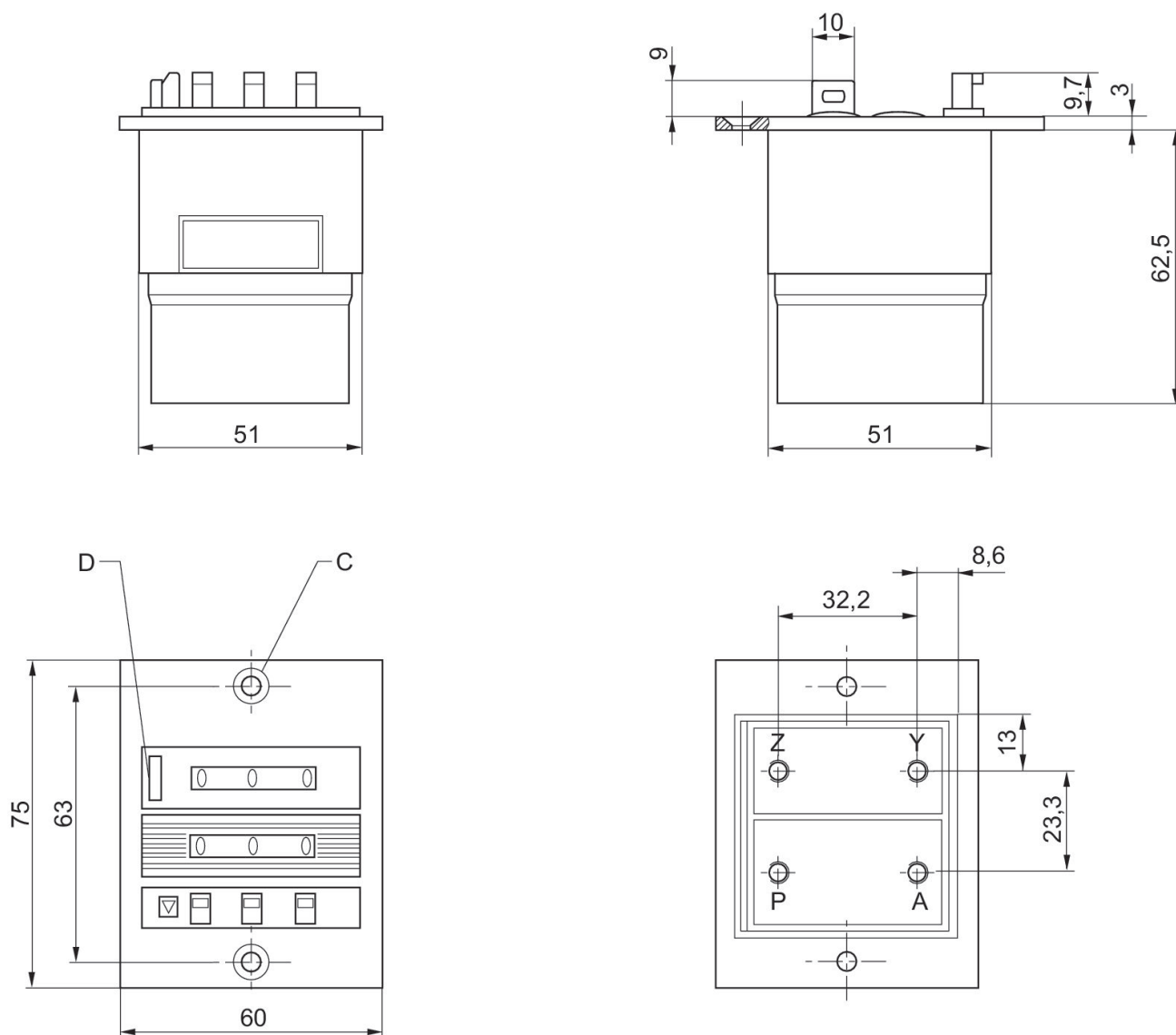
圧力露点は、環境温度および媒体温度を最低 15 °C 下回る必要があります。最高温度は 3 °C です。

圧縮空気のオイル含有量は、寿命全体をとおして一定である必要があります。

AVENTICS が承認するオイルのみをお使いください。詳細は、「技術情報」という文書をご覧ください ( <https://www.emerson.com/en-us/support> にございます)。

0821304016

Fig. 2



P (1) = 圧縮空気ポート

Z = カウント信号

Y = リセット信号

A (2) = 出力信号

C = カウンターシンク DIN 74-Af4 D = リセットボタン

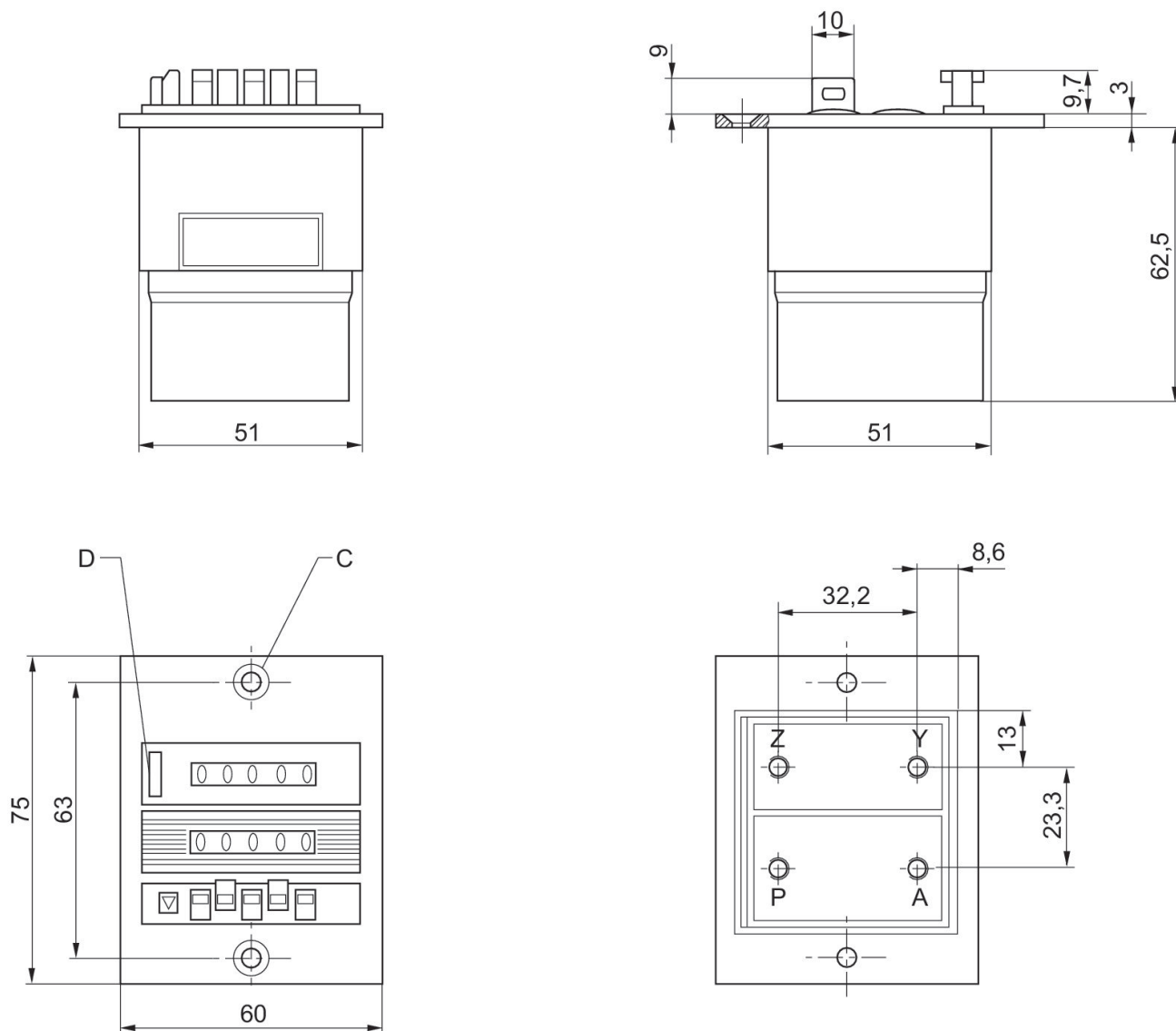
納品ユニットに含まれるもの: 丸平頭ねじ x 2 DIN 966 St M4 x 16 ばね座金 x 2 A4 DIN 124 六角ナット x 2 M4 DIN 934

# 空気圧式調整カウンタ ( 加算式 )

2023-10-11

0821304016

Fig. 1



P (1) = 圧縮空気ポート

Z = カウント信号

Y = リセット信号

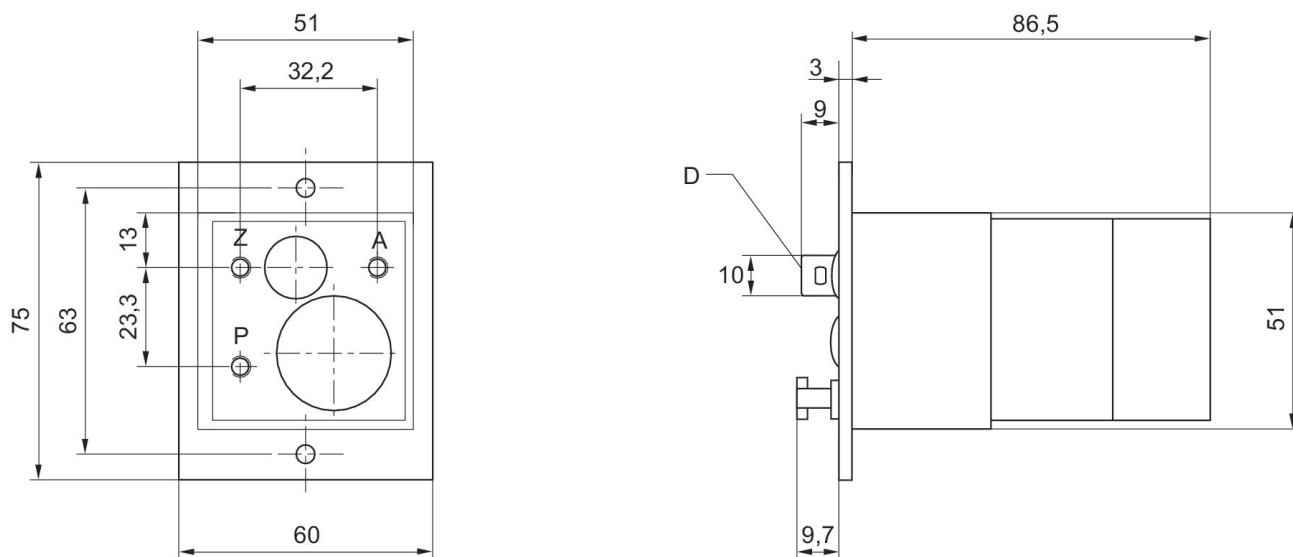
A (2) = 出力信号

C = カウンターシンク DIN 74-Af4 D = リセットボタン

納品ユニットに含まれるもの: 丸平頭ねじ x 2 DIN 966 St M4 x 16 ばね座金 x 2 A4 DIN 124 六角ナット x 2 M4 DIN 934

0821304016

Fig. 3



P (1) = 圧縮空気ポート

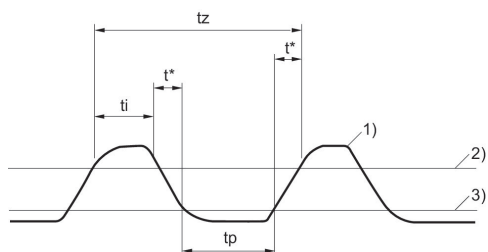
Z = カウント信号

A (2) = 出力信号

D = リセットボタン

納品ユニットに含まれるもの: 丸平頭ねじ x 2 DIN 966 St M4 x 16 ばね座金 x 2 A4 DIN 127 六角ナット x 2 M4 DIN 934

## カウント回数



1) カウントパルス

2) カウントパルス -[[0.8] bar]

3) 低下圧力 -[[0.15] bar]

$t_i$  = 最小パルス持続時間  $t_p$  = 最小ポーズ持続時間  $t_z$  = カウントパルスの時間  
 $t_i + t_p + 2t^*$  = 圧力とチューブの長さによって異なります ( 値を確認します )