

AVENTICS Serie NL6-Einheiten zur Druckluftaufbereitung

Die Wartungseinheiten der AVENTICS Serie NL sind für alle Bereiche geeignet: als Einzelkomponenten oder als montierte Wartungseinheiten, für zentrale oder dezentrale Druckluftaufbereitung, in kompakten oder leistungsstarken Ausführungen sowie für den Einsatz bei hohen oder niedrigen Temperaturen. Diese Produktlinie bietet eine komplette, konfigurierbare Technik der Druckluftaufbereitung. Dazu gehört die Option, alle Komponenten der Serie miteinander kombinieren zu können, um die gewünschte Funktion zu erzielen. Dies ermöglicht die präzise Einstellung der Komponenten auf die Anforderungen der Applikation.



Technische Daten

Branche	Industrie
Funktion	Standard-Druckregler
Bestandteile	Druckregelventil
Manometer	mit Manometer
Einbaulage	Beliebig
Reglertyp	Membran-Druckregelventile
Anschluss	G 3/4
Nenndurchfluss Q _n	15000 l/min
Druckregelbereich min.	0.5 bar
Druckregelbereich max.	10 bar
Betriebsdruck min.	0.5 bar
Betriebsdruck max.	20 bar
Umgebungstemperatur min.	-10 °C
Umgebungstemperatur max.	60 °C
Betätigung	mechanisch
Reglerfunktion	mit Sekundärentlüftung
Reglertyp	verblockbar
Druckversorgung	einseitig
Verschlussart	Standard-Schließung, mit Schlüssel
Eigenluftverbrauch q _v max.	0.5 l/min
Medium	Druckluft neutrale Gase
Empfohlene Vorfiltrierung	5 µm
Gewicht	1.66 kg

0821302807

Werkstoff

Werkstoff Gehäuse

Aluminium-Druckguss

Werkstoff Frontplatte

Acrylnitril-Butadien-Styrol

Werkstoff Dichtungen

Acrylnitril-Butadien-Kautschuk

Materialnummer

0821302807

Technische Informationen

Der Drucktaupunkt muss mindestens 15 °C unter der Umgebungs- und Mediumtemperatur liegen und darf max. 3 °C betragen.

Nenndurchfluss Q_n bei Sekundärdruck $p_2 = 6\text{ bar}$ und $\Delta p = 1\text{ bar}$

Der hintere Manometer-Anschluss des Druckregelventils ist mit einem Verschlussstopfen verschlossen, der vordere ist offen. Je nach Kundenapplikation kann ein zweiter Verschlussstopfen benötigt werden. Bitte separat bestellen (siehe Zubehör).

Die Änderung der Durchflussrichtung (von Lufteinspeisung links auf Lufteinspeisung rechts) erfolgt durch einen um 180° in der vertikalen Achse gedrehten Einbau. Weitere Details entnehmen Sie bitte der Betriebsanleitung.

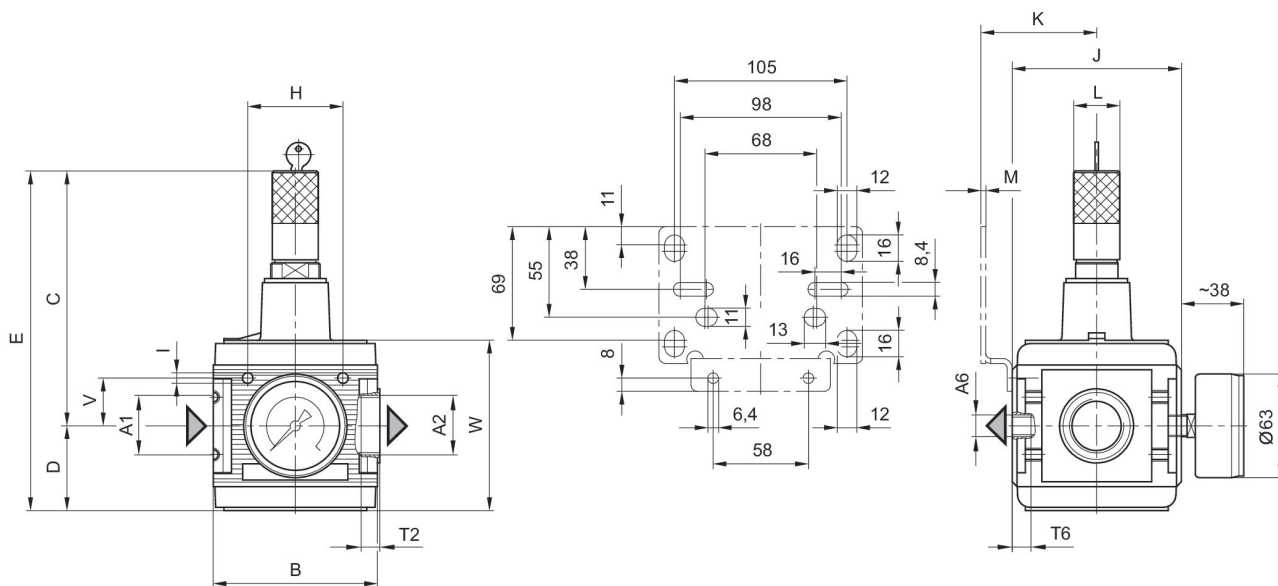
Sekundärentlüftung (> 0,3 bar über eingestelltem Druck)

Mit Rückentlüftung (>3 bar)

Befestigungsart: Befestigungswinkel 1821336017 / Verblockungssatz 1827009593

Manometer lose beigelegt

Abmessungen



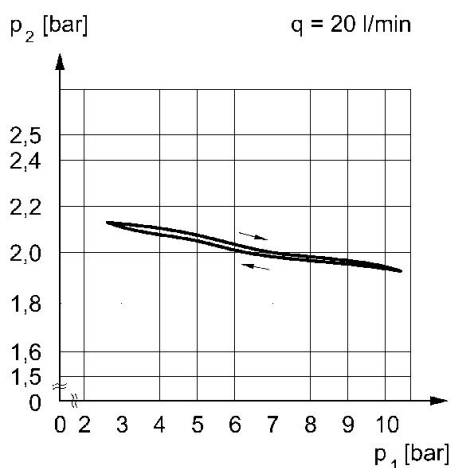
A1 = Eingang
A2 = Ausgang
A6 = Ausgang

Abmessungen in mm

Materialnummer	A1	A2	A6	B	C	D	E	H	I
0821302805	G 3/4	G 3/4	G 1/4	100	156.5	51.5	208	58	M6
0821302807	G 3/4	G 3/4	G 1/4	100	156.5	51.5	208	58	M6
0821302806	G 1	G 1	G 1/4	100	156.5	51.5	208	58	M6
0821302808	G 1	G 1	G 1/4	100	156.5	51.5	208	58	M6

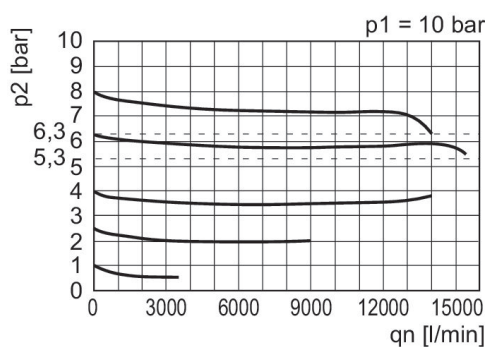
Materialnummer	J	K	L	M	T2	T6	V	W
0821302805	103	70.5	28	3	18	7	29	103.5
0821302807	103	70.5	28	3	18	7	29	103.5
0821302806	103	70.5	28	3	18	7	29	103.5
0821302808	103	70.5	28	3	18	7	29	103.5

Druckkennlinie



p1 = Betriebsdruck
 p2 = Sekundärdruck
 q = Durchfluss

Durchflusscharakteristik (Sekundärdruckbereich p2: 0,5 - 10 bar)



p1 = Betriebsdruck
 p2 = Sekundärdruck
 qn = Nenndurchfluss