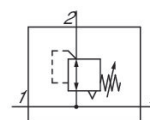


DS

0821302529

Serie NL2

Die Wartungseinheiten der AVENTICS Serie NL sind für alle Bereiche geeignet: als Einzelkomponenten oder als montierte Wartungseinheiten, für zentrale oder dezentrale Druckluftaufbereitung, in kompakten oder leistungsstarken Ausführungen sowie für den Einsatz bei hohen oder niedrigen Temperaturen. Diese Produktlinie bietet eine komplette, konfigurierbare Technik der Druckluftaufbereitung. Dazu gehört die Option, alle Komponenten der Serie miteinander kombinieren zu können, um die gewünschte Funktion zu erzielen. Dies ermöglicht die präzise Einstellung der Komponenten auf die Anforderungen der Applikation.



Technische Daten

Branche	Industrie
Funktion	Präzisions-Druckregler
Bestandteile	Präzisions-Druckregelventil mit durchgehender Druckversorgung
Manometer	ohne Manometer
Einbaulage	Beliebig
Reglertyp	Membran-Druckregelventile
Anschluss	G 1/4
Nenndurchfluss Qn	1500 l/min
Druckregelbereich min.	0.5 bar
Druckregelbereich max.	10 bar
Betriebsdruck min.	0.5 bar
Betriebsdruck max.	16 bar
Umgebungstemperatur min.	-10 °C
Umgebungstemperatur max.	60 °C
Betätigung	mechanisch
Reglerfunktion	mit Sekundärentlüftung
Reglertyp	verblockbar
Druckversorgung	beidseitig
Verschlussart	nicht abschließbar

Präzisions-Druckregelventil, Serie NL2-RGP-...-

2024-04-23

DS

0821302529

mit durchgehender Druckversorgung

mit durchgehender Druckversorgung

Eigenluftverbrauch q_v max.

2.6 l/min

Max. Manometer-Ø im verblockten Zustand

50 mm

Medium

Druckluft
neutrale Gase

Empfohlene Vorfilterung

5 µm

Gewicht

0.325 kg

Werkstoff

Werkstoff Gehäuse

Zink-Druckguss

Werkstoff Frontplatte

Acrylnitril-Butadien-Styrol

Werkstoff Dichtungen

Acrylnitril-Butadien-Kautschuk

Materialnummer

0821302529

Technische Informationen

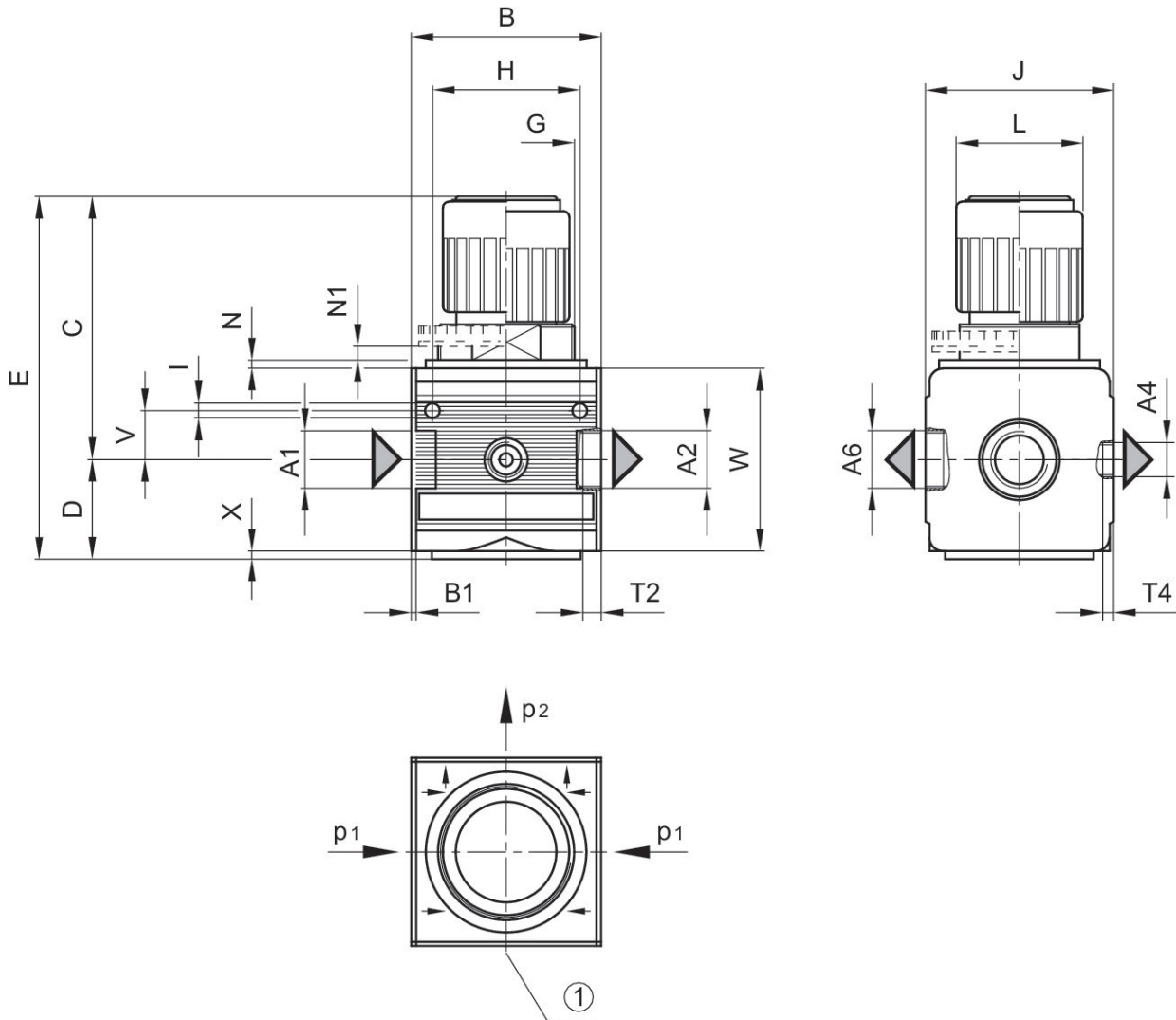
Der Drucktaupunkt muss mindestens 15 °C unter der Umgebungs- und Mediumstemperatur liegen und darf max. 3 °C betragen.

Nenndurchfluss Q_n bei Sekundärdruck $p_2 = 6$ bar und $\Delta p = 1$ bar

Manometer separat bestellen

DS

0821302529
Abmessungen



A1 = Eingang A2 = Ausgang A6 = Ausgang
1) Manometeranschluss p1 = Betriebsdruck p2 = Sekundärdruck

Abmessungen in mm

Materialnummer	A1	A2	A4	A6	B	B1	C	D	E
0821302527	G 1/4	G 1/4	G 1/4	G 1/4	48	1.5	67.5	27	94.5
0821302528	G 1/4	G 1/4	G 1/4	G 1/4	48	1.5	67.5	27	94.5
0821302529	G 1/4	G 1/4	G 1/4	G 1/4	48	1.5	67.5	27	94.5

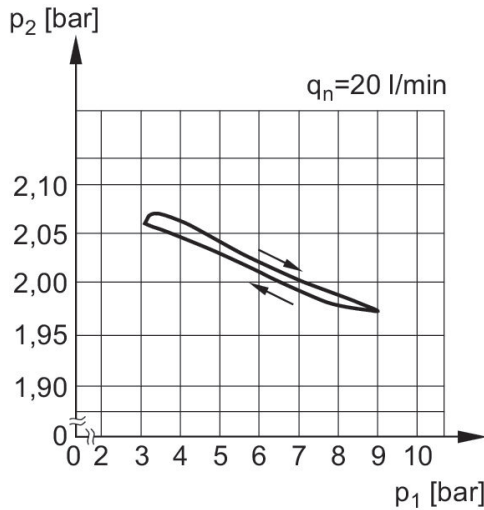
Materialnummer	G	H	I	J	L	N	N1	T2	T4
0821302527	M30x1,5	36	4.4	47	28	3	3.5	9.5	7
0821302528	M30x1,5	36	4.4	47	28	3	3.5	9.5	7
0821302529	M30x1,5	36	4.4	47	28	3	3.5	9.5	7

DS

0821302529

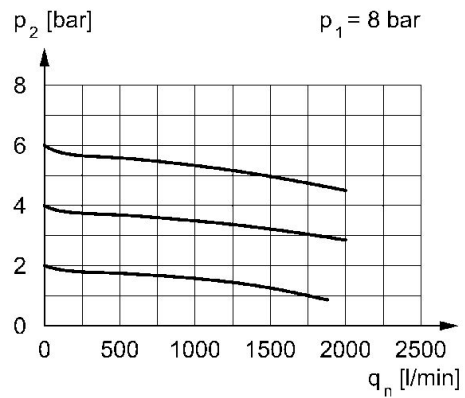
Material-nummer	V	W	X
0821302527	12.3	52	1
0821302528	12.3	52	1
0821302529	12.3	52	1

Druckkennlinie



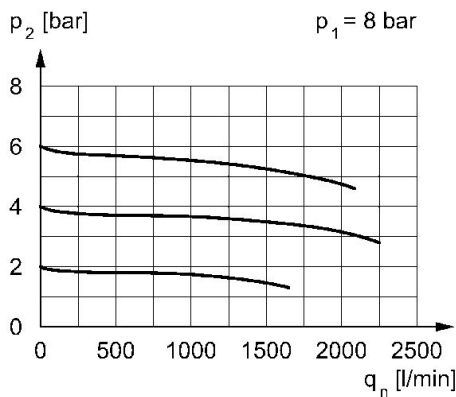
p1 = Betriebsdruck
p2 = Sekundärdruck
qn = Nenndurchfluss

Durchflusscharakteristik, p2 = 0,05 - 7 bar



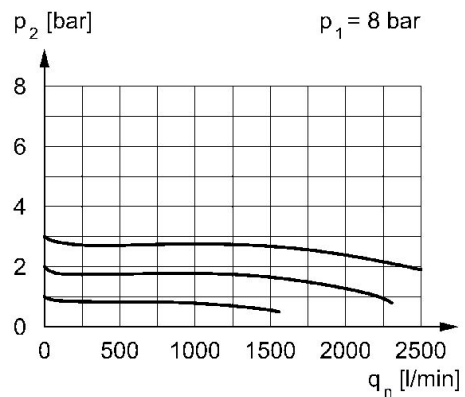
p1 = Betriebsdruck p2 = Sekundärdruck qn = Nenndurchfluss
p2 = 0,5 - 10 bar

Durchflusscharakteristik, p2 = 0,05 - 7 bar



p1 = Betriebsdruck p2 = Sekundärdruck qn = Nenndurchfluss
p2 = 0,2 - 6 bar

Durchflusscharakteristik, p2 = 0,05 - 7 bar



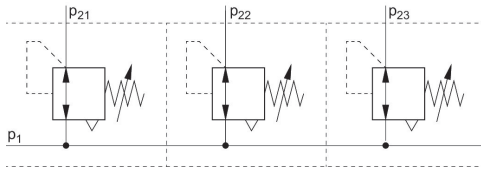
p1 = Betriebsdruck p2 = Sekundärdruck qn = Nenndurchfluss
p2 = 0,1 - 3 bar

Präzisions-Druckregelventil, Serie NL2-RGP-...- DS

2024-04-23

0821302529

Anwendungsbeispiel



p_1 = Betriebsdruck