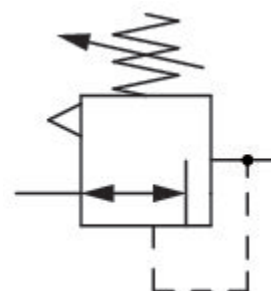


# Druckregelventil, Serie MU1-RGS

0821302429

Allgemeine Serieninformationen  
AVENTICS Serie MU1 zur Druckluftaufbereitung

- Die AVENTICS Komponenten der Serie MU1 sind ideal für Anwendungen in rauen Umgebungen. Sie bieten große Gewindeanschlüsse, um einen hohen Druckluftdurchsatz zu gewährleisten und sorgen für eine zuverlässige Filtration, Regelung und Schmierung.



## Technische Daten

Branche	Industrie
Funktion	Standard-Druckregler
Bestandteile	Druckregelventil
Manometer	ohne Manometer
Einbaulage	Beliebig
Reglertyp	Membran-Druckregelventile
Anschluss	G 1/4
Nenndurchfluss Qn	450 l/min
Druckregelbereich min.	0.1 bar
Druckregelbereich max.	3.5 bar
Betriebsdruck min.	0.5 bar
Betriebsdruck max.	25 bar

Umgebungstemperatur min.	-10 °C
Umgebungstemperatur max.	60 °C
Betätigung	mechanisch
Reglerfunktion	mit Sekundärentlüftung
Druckversorgung	einseitig
Medium	Druckluft neutrale Gase
Gewicht	0.12 kg

## Werkstoff

Werkstoff Gehäuse	Zink-Druckguss
Werkstoff Dichtungen	Acrylnitril-Butadien-Kautschuk
Materialnummer	0821302429

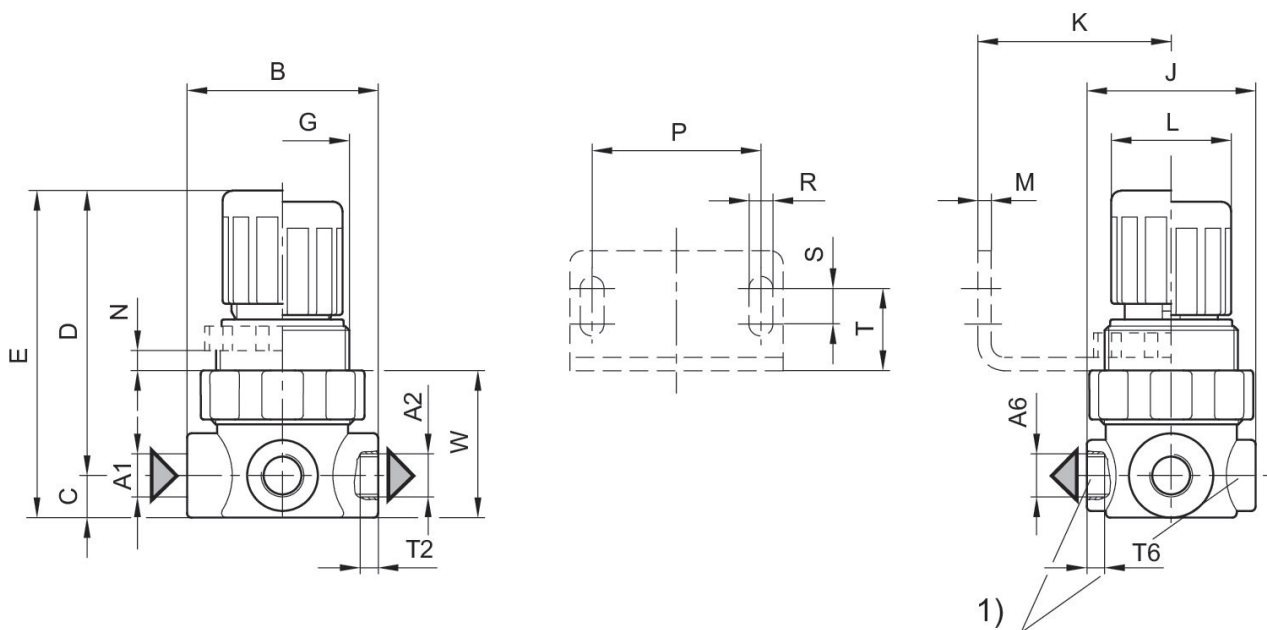
## Technische Informationen

Der Drucktaupunkt muss mindestens 15 °C unter der Umgebungs- und Mediumstemperatur liegen und darf max. 3 °C betragen.

Nenndurchfluss  $Q_n$  bei Sekundärdruck  $p_2 = 6$  bar und  $\Delta p = 1$  bar

Befestigung mit Befestigungswinkel 1821331013

## Abmessungen



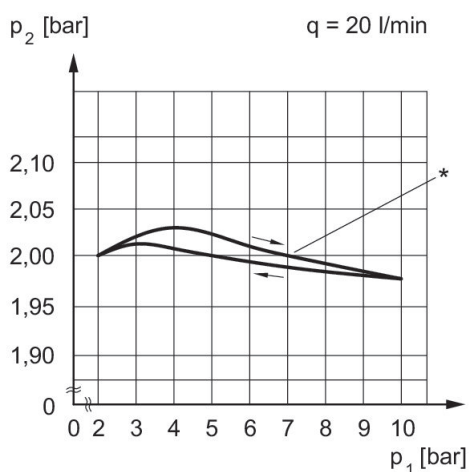
1) Manometeranschluss

	A1	A2	A6	B	C	D	E	G	J
0821302425	G 1/8	G 1/8	G 1/8	43	9.5	61	70.5	M30x1,5	38
0821302426	G 1/8	G 1/8	G 1/8	43	9.5	61	70.5	M30x1,5	38
0821302427	G 1/8	G 1/8	G 1/8	43	9.5	61	70.5	M30x1,5	38
0821302429	G 1/4	G 1/4	G 1/8	43	9.5	61	70.5	M30x1,5	38
0821302448	G 1/4	G 1/4	G 1/8	43	9.5	61	70.5	M30x1,5	38
0821302449	G 1/4	G 1/4	G 1/8	43	9.5	61	70.5	M30x1,5	38

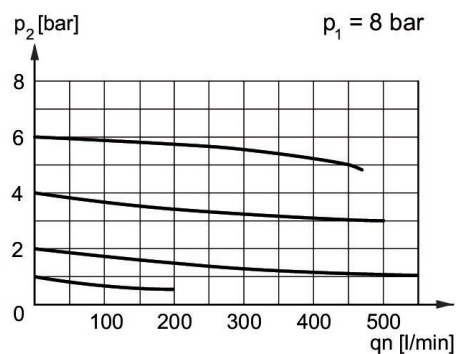
	K	L	M	N	P	R	S	T	T2
0821302425	40	27	3	5	38	5.4	8	18.5	8
0821302426	40	27	3	5	38	5.4	8	18.5	8
0821302427	40	27	3	5	38	5.4	8	18.5	8
0821302429	40	27	3	5	38	5.4	8	18.5	8
0821302448	40	27	3	5	38	5.4	8	18.5	8
0821302449	40	27	3	5	38	5.4	8	18.5	8

	T6	W
0821302425	8	33
0821302426	8	33
0821302427	8	33
0821302429	8	33
0821302448	8	33
0821302449	8	33

### Druckkennlinie



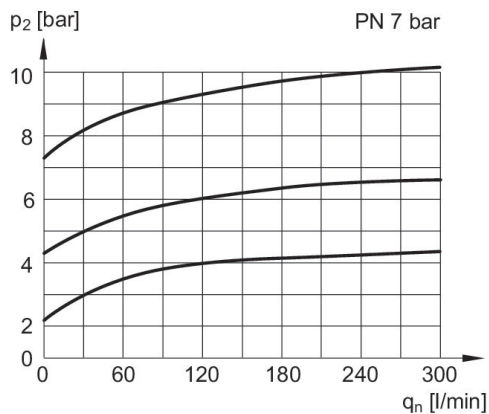
### Durchflusscharakteristik, p2 = 0,05 - 7 bar



p1 = Betriebsdruck p2 = Sekundärdruck qn = Nenndurchfluss

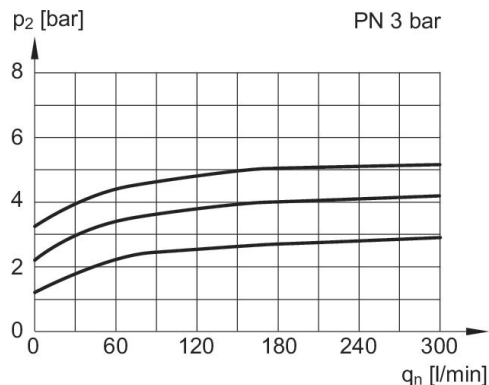
p1 = Betriebsdruck p2 = Sekundärdruck q = Durchfluss  
\* Startpunkt

### Entlüftung



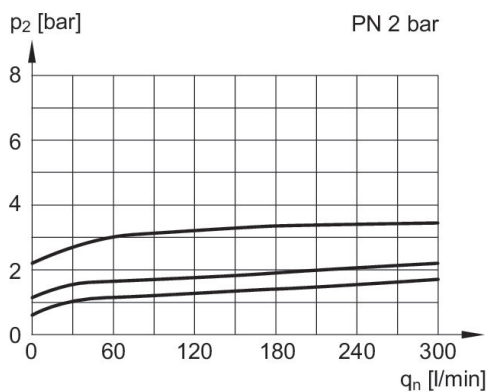
p2 = Sekundärdruck qn = Nenndurchfluss

### Entlüftung



p2 = Sekundärdruck qn = Nenndurchfluss

### Entlüftung



p2 = Sekundärdruck qn = Nenndurchfluss