

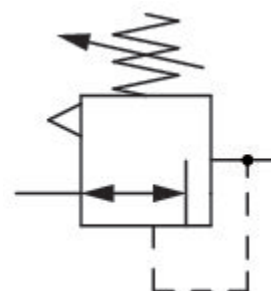
# 調圧弁, シリーズ MU1-RGS

## 0821302427

### 製品情報

#### AVENTICS MU1 シリーズ空気供給ユニット

- AVENTICS MU1 シリーズは、大きな寸法、ねじ接続、または流量が必要とされる過酷な環境でのアプリケーションに最適です。最も大きいG2接続 (2インチ) を使用すると、最大圧縮空気流量25,000LPM、安定したフィルタリング、調整、および潤滑が実現できます。



### 技術データ

ブランチ

機能

コンポーネント

圧カゲージ

取付け位置

制御器タイプ

ポート

定格吐出 Qn

レギュレーション範囲 min.

レギュレーション範囲 max.

作動圧力 (最小)

作動圧力の最大値

産業

標準調圧器

調圧弁

圧カゲージなし

任意

メンブラン調圧バルブ

G 1/8

450 l/min

0.4 bar

10 bar

0.5 bar

25 bar

最少周囲温度	-10 °C
最高周囲温度	60 °C
作動	メカニカル
制御器機能	二次排気付き
圧力供給	片側
中間	圧縮空気 中性ガス
重量	0.14 kg

## 材質

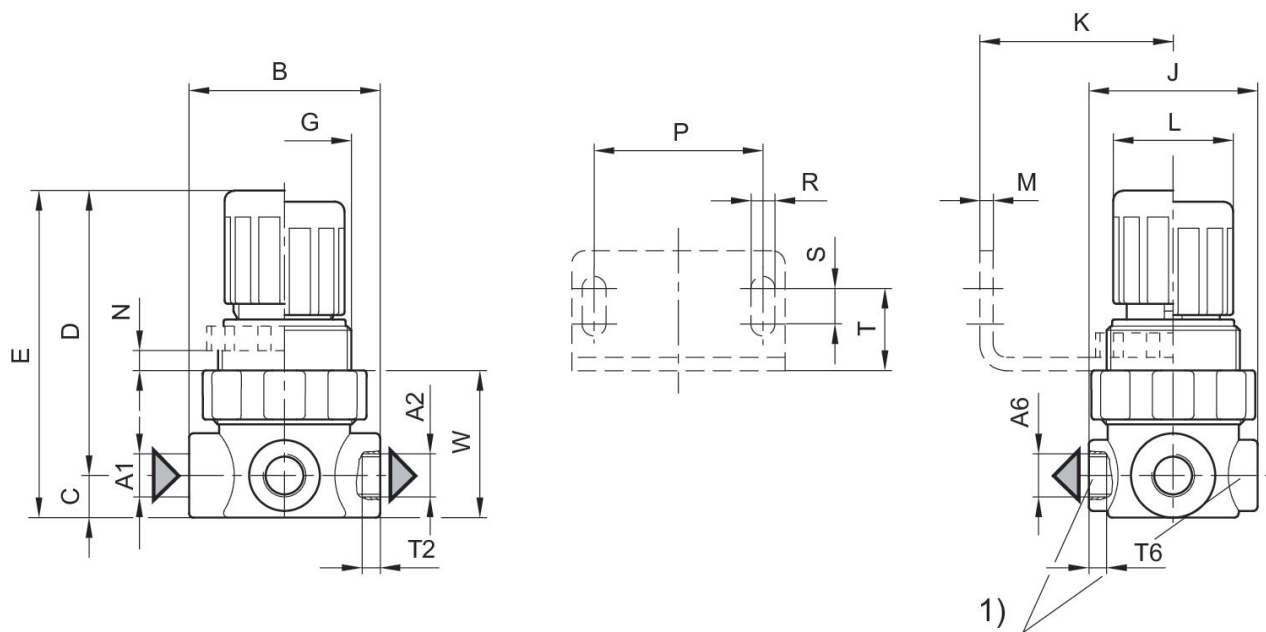
材質 ハウジング	亜鉛ダイカスト
材質 ガasket	アクリルニトリル・ブタディエンゴム
マテリアル番号	0821302427

## 技術情報

圧力露点は、環境温度および媒体温度を最低 15 °C 下回る必要があります。最高温度は 3 °C です。

定格吐出  $Q_n$ 、二次圧力  $p_2 = 6 \text{ bar}$  および  $\Delta p = 1 \text{ bar}$  の場合  
取付けブラケット付き取付け 1821331013

## 寸法



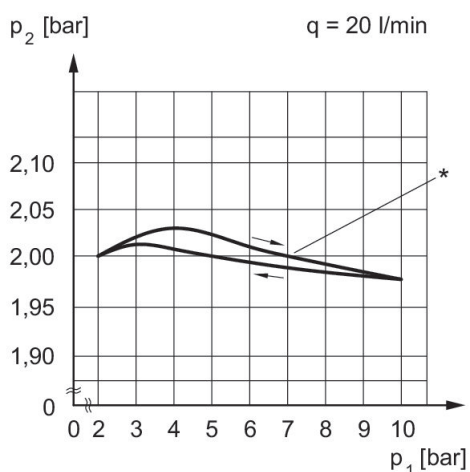
1) 圧力ゲージポート

	A1	A2	A6	B	C	D	E	G	J
0821302425	G 1/8	G 1/8	G 1/8	43	9.5	61	70.5	M30x1,5	38
0821302426	G 1/8	G 1/8	G 1/8	43	9.5	61	70.5	M30x1,5	38
0821302427	G 1/8	G 1/8	G 1/8	43	9.5	61	70.5	M30x1,5	38
0821302429	G 1/4	G 1/4	G 1/8	43	9.5	61	70.5	M30x1,5	38
0821302448	G 1/4	G 1/4	G 1/8	43	9.5	61	70.5	M30x1,5	38
0821302449	G 1/4	G 1/4	G 1/8	43	9.5	61	70.5	M30x1,5	38

	K	L	M	N	P	R	S	T	T2
0821302425	40	27	3	5	38	5.4	8	18.5	8
0821302426	40	27	3	5	38	5.4	8	18.5	8
0821302427	40	27	3	5	38	5.4	8	18.5	8
0821302429	40	27	3	5	38	5.4	8	18.5	8
0821302448	40	27	3	5	38	5.4	8	18.5	8
0821302449	40	27	3	5	38	5.4	8	18.5	8

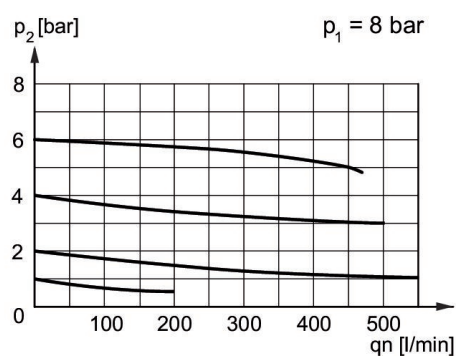
	T6	W
0821302425	8	33
0821302426	8	33
0821302427	8	33
0821302429	8	33
0821302448	8	33
0821302449	8	33

## 圧力特性



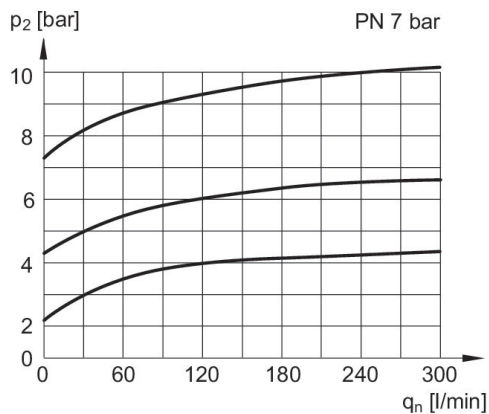
p1 = 作動圧力 p2 = 二次圧力 q = 吐出  
\* 開始ポイント

## 吐出特性, p2 = 0,05 - 7 bar



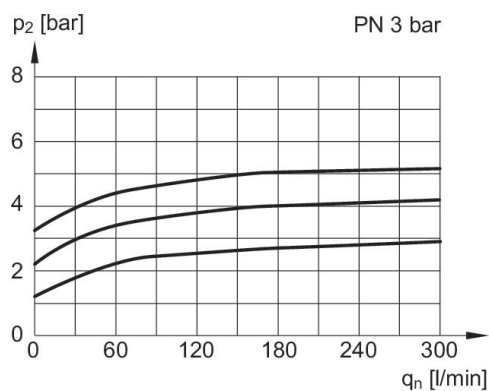
p1 = 作動圧力 p2 = 二次圧力 qn = 定格吐出

### 排気



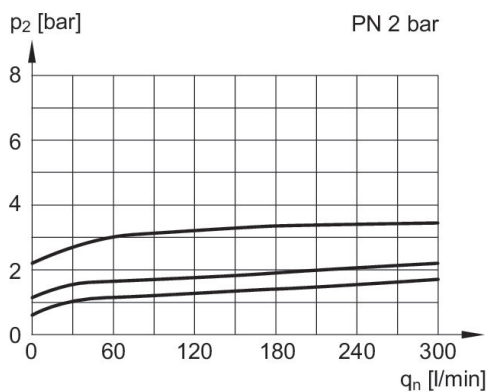
p2 = 二次圧力 qn = 定格吐出

### 排気



p2 = 二次圧力 qn = 定格吐出

### 排気



p2 = 二次圧力 qn = 定格吐出