

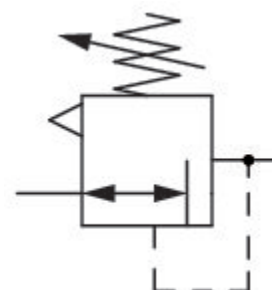
# Valvola riduttrice di pressione, Serie MU1-RGS

0821302427

Informazioni sul prodotto

Unità di trattamento aria AVENTICS Serie MU1

- I componenti della serie AVENTICS MU1 sono ideali per le applicazioni in ambienti difficili in cui siano richiesti grandi dimensioni, attacchi filettati o quote di portata. Il raccordo più grande G2 (2") consente di accogliere una quota di portata di aria compressa fino a 25.000 l/min e garantisce filtrazione, regolazione e lubrificazione affidabili.



## Dati tecnici

Settore

Funzione

Componenti

Manometri

Posizione di montaggio

Tipo di riduttore

Raccordo

Portata nominale Qn

Campo di regolazione della temperatura min.

Campo di regolazione della temperatura max.

Industria

Riduttore di pressione standard

Valvola riduttrice di pressione  
senza manometro

A piacere

Riduttori di pressione a membrana

G 1/8

450 l/min

0.4 bar

10 bar

Pressione di esercizio min.	0.5 bar
Pressione di esercizio max	25 bar
Temperatura ambiente min.	-10 °C
Temperatura ambiente max.	60 °C
Azionamento	meccanico
Funzione del riduttore	Con scarico secondario
Alimentazione di pressione	unilaterale
Fluido	Aria compressa Gas neutri
Peso	0.14 kg

## Materiale

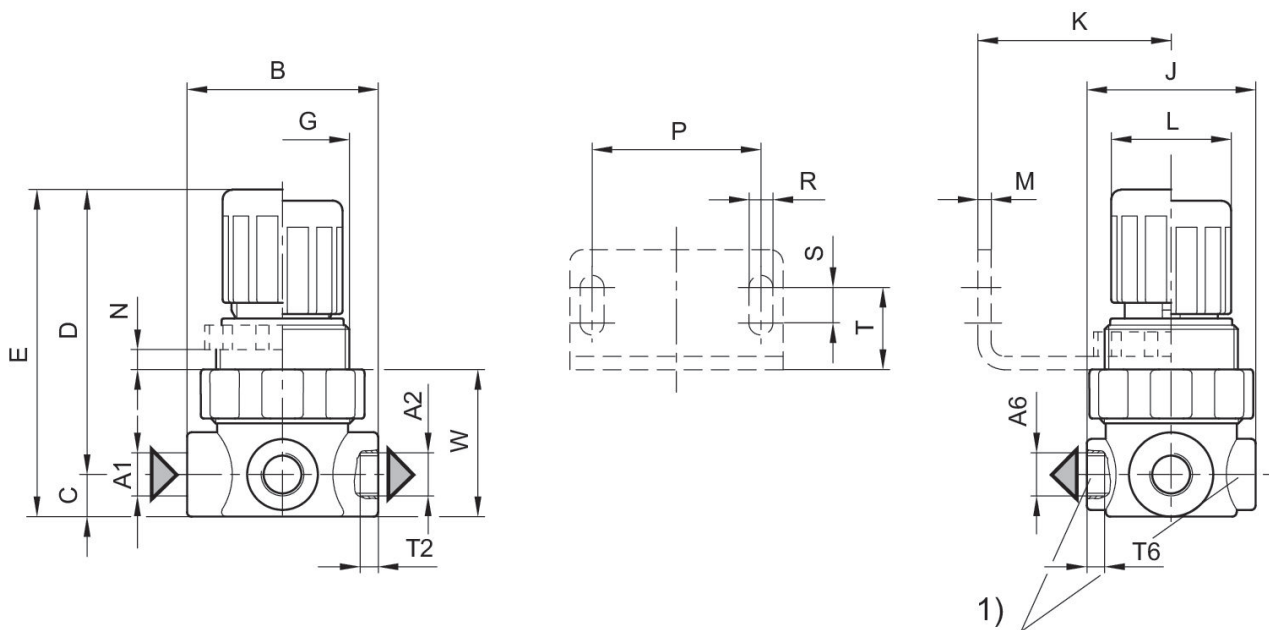
Materiale corpo	Pressofuso di zinco
Materiale guarnizioni	Gomma acrilonitrile-butadiene
Codice	0821302427

## Informazioni tecniche

Il punto di rugiada in pressione deve essere inferiore alla temperatura ambiente e a quella del fluido di almeno 15 °C e non superare il valore di 3 °C .

Portata nominale  $Q_n$  con pressione secondaria  $p_2 = 6$  bar e  $\Delta p = 1$  bar  
fissaggio con squadretta 1821331013

## Dimensioni



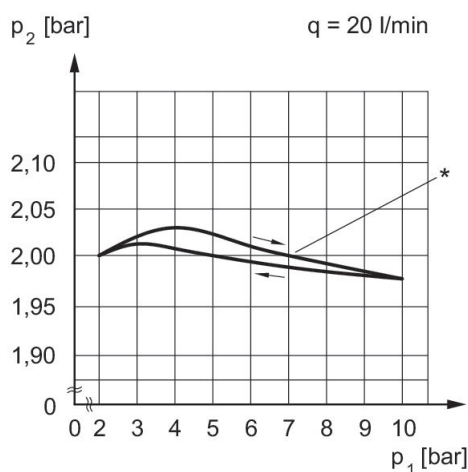
1) attacco manometro

	A1	A2	A6	B	C	D	E	G	J
0821302425	G 1/8	G 1/8	G 1/8	43	9.5	61	70.5	M30x1,5	38
0821302426	G 1/8	G 1/8	G 1/8	43	9.5	61	70.5	M30x1,5	38
0821302427	G 1/8	G 1/8	G 1/8	43	9.5	61	70.5	M30x1,5	38
0821302429	G 1/4	G 1/4	G 1/8	43	9.5	61	70.5	M30x1,5	38
0821302448	G 1/4	G 1/4	G 1/8	43	9.5	61	70.5	M30x1,5	38
0821302449	G 1/4	G 1/4	G 1/8	43	9.5	61	70.5	M30x1,5	38

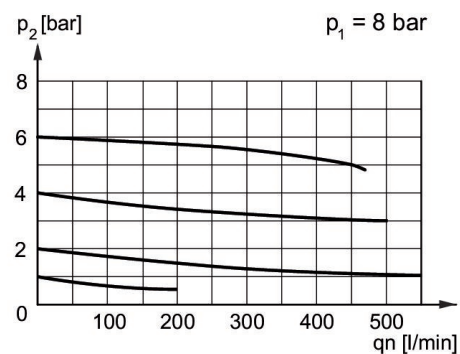
	K	L	M	N	P	R	S	T	T2
0821302425	40	27	3	5	38	5.4	8	18.5	8
0821302426	40	27	3	5	38	5.4	8	18.5	8
0821302427	40	27	3	5	38	5.4	8	18.5	8
0821302429	40	27	3	5	38	5.4	8	18.5	8
0821302448	40	27	3	5	38	5.4	8	18.5	8
0821302449	40	27	3	5	38	5.4	8	18.5	8

	T6	W
0821302425	8	33
0821302426	8	33
0821302427	8	33
0821302429	8	33
0821302448	8	33
0821302449	8	33

### caratteristica della pressione



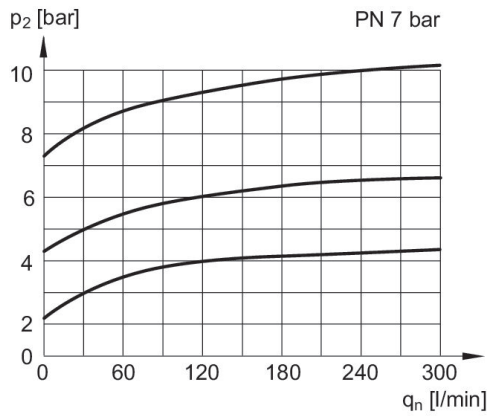
### Caratteristica della portata, p2 = 0,05 - 7 bar



p1 = Pressione di esercizio p2 = Pressione secondaria qn = Portata nominale

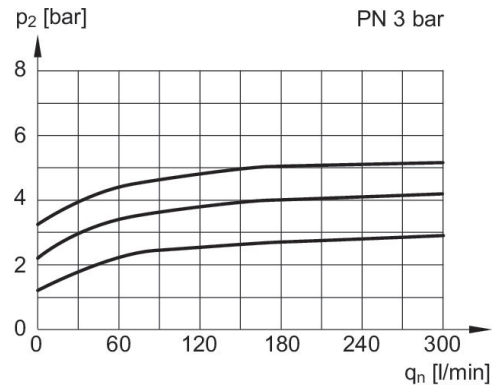
p1 = pressione di esercizio p2 = pressione secondaria q = portata  
\* punto iniziale

### Scarico



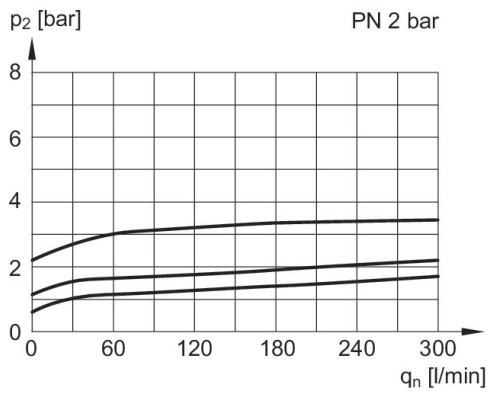
p2 = pressione secondaria qn = portata nominale

### Scarico



p2 = pressione secondaria qn = portata nominale

### Scarico



p2 = pressione secondaria qn = portata nominale