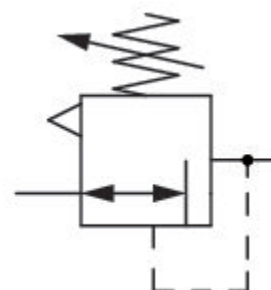


Válvula de regulagem de pressão, Série MU1-RGS

0821302426

Informações sobre produtos
Unidades de preparação de ar Série MU1 da AVENTICS

- Os componentes Série MU1 da AVENTICS são ideais para aplicações em ambientes adversos. Eles oferecem conexões com rosca grandes para garantir uma alta taxa de vazão de ar comprimido e fornecer filtragem, regulagem e lubrificação confiáveis.



Dados técnicos

Setor

Função

Componentes

Manômetros

Local de montagem

Tipo de regulador

Conexão

Fluxo nominal Qn

Variedade de regulagem de pressão min.

Variedade de regulagem de pressão max.

Indústria

Regulador de pressão padrão

Válvula de regulagem de pressão
sem manômetro

À escolha

Válvulas de regulagem de pressão à membrana

G 1/8

450 l/min

0.15 bar

7 bar

Pressão de operação mín.	0.5 bar
Pressão de operação máx	25 bar
Temperatura ambiente mín.	-10 °C
Temperatura ambiente máx.	60 °C
acionamento	mecânico
Função de regulador	Com exaustão de ar secundária
Alimentação de pressão	unilateral
Fluido	Ar comprimido Gases neutros
Peso	0.14 kg

Material

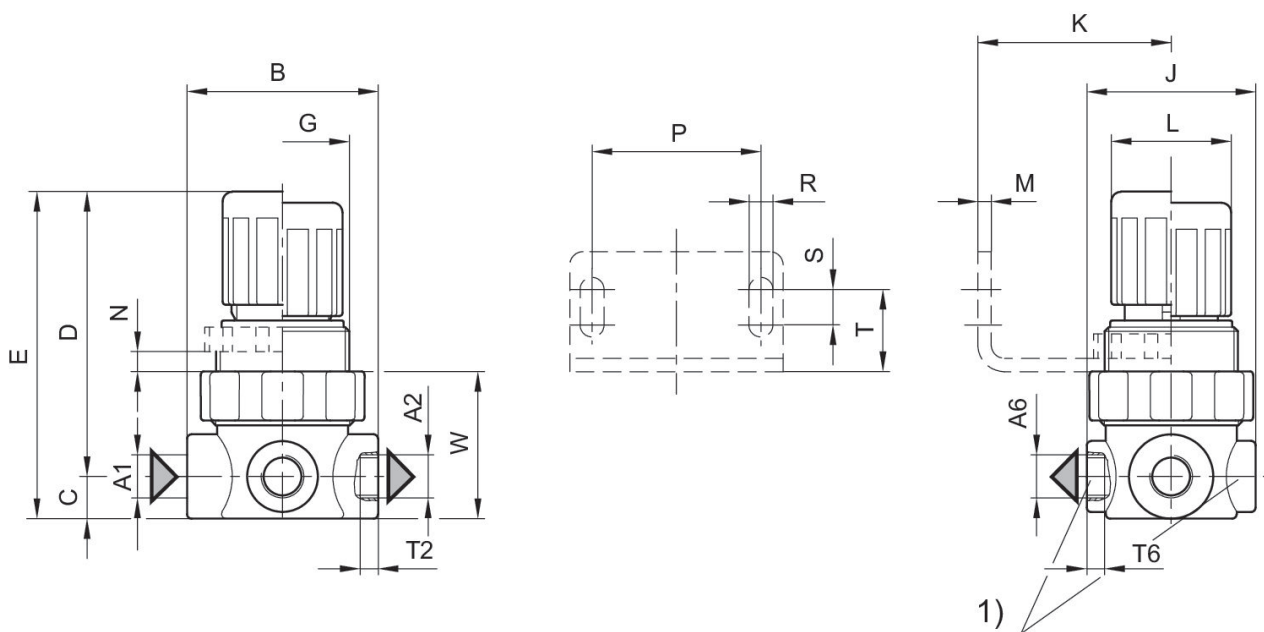
Material de caixa	Zinco moldado a pressão
Material de vedações	Borracha de acrilonitrila butadieno
N° de material	0821302426

Informações técnicas

O ponto de condensação de pressão deve ser pelo menos 15 °C abaixo da temperatura ambiente e do fluido e um máximo de 3 °C .

Fluxo nominal Q_n com pressão secundária $p_2 = 6$ bar e $\Delta p = 1$ bar
fixação com cantoneira de fixação 1821331013

Dimensões



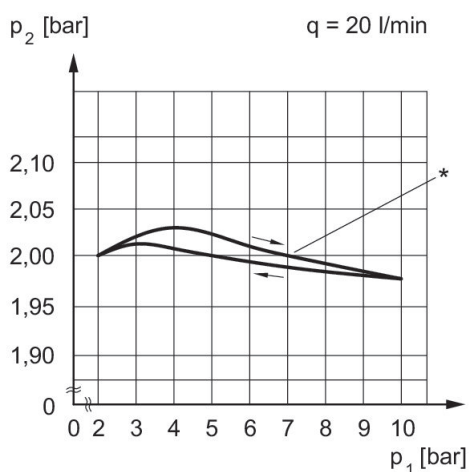
1) conexão de manômetro

	A1	A2	A6	B	C	D	E	G	J
0821302425	G 1/8	G 1/8	G 1/8	43	9.5	61	70.5	M30x1,5	38
0821302426	G 1/8	G 1/8	G 1/8	43	9.5	61	70.5	M30x1,5	38
0821302427	G 1/8	G 1/8	G 1/8	43	9.5	61	70.5	M30x1,5	38
0821302429	G 1/4	G 1/4	G 1/8	43	9.5	61	70.5	M30x1,5	38
0821302448	G 1/4	G 1/4	G 1/8	43	9.5	61	70.5	M30x1,5	38
0821302449	G 1/4	G 1/4	G 1/8	43	9.5	61	70.5	M30x1,5	38

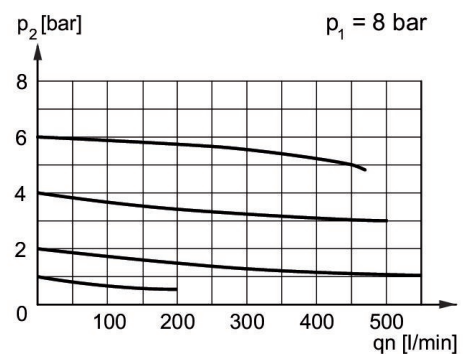
	K	L	M	N	P	R	S	T	T2
0821302425	40	27	3	5	38	5.4	8	18.5	8
0821302426	40	27	3	5	38	5.4	8	18.5	8
0821302427	40	27	3	5	38	5.4	8	18.5	8
0821302429	40	27	3	5	38	5.4	8	18.5	8
0821302448	40	27	3	5	38	5.4	8	18.5	8
0821302449	40	27	3	5	38	5.4	8	18.5	8

	T6	W
0821302425	8	33
0821302426	8	33
0821302427	8	33
0821302429	8	33
0821302448	8	33
0821302449	8	33

linha de identificação da pressão



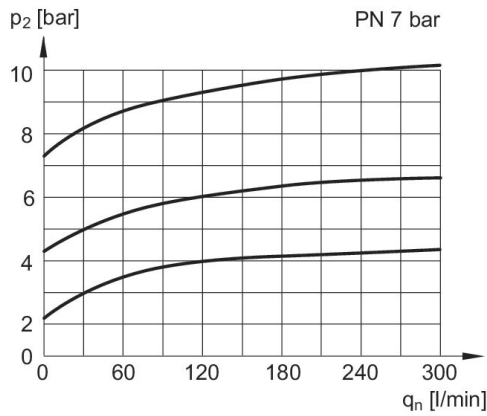
Característica de fluxo, p2 = 0,05 - 7 bar



p1 = Pressão de operação p2 = Pressão secundária qn = Fluxo nominal

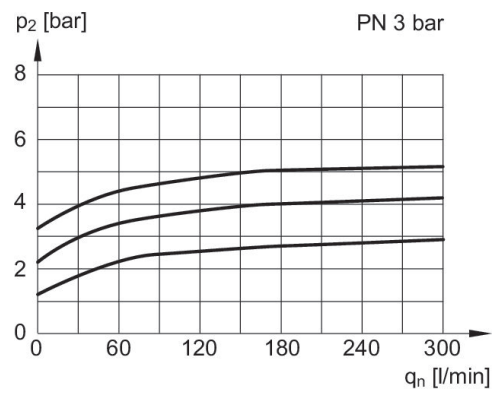
p1 = pressão de operação p2 = pressão secundária q = fluxo
 * ponto de início

exaustão de ar



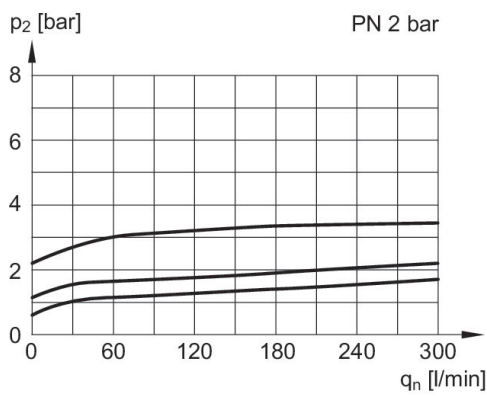
p₂ = pressão secundária q_n = fluxo nominal

exaustão de ar



p₂ = pressão secundária q_n = fluxo nominal

exaustão de ar



p₂ = pressão secundária q_n = fluxo nominal