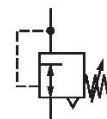


AVENTICS PR1 シリーズ精密圧カレギュレータ

AVENTICS PR1/PR2 シリーズは、圧縮空気のわずかな変動に対して高速応答を必要とするアプリケーション向けに設計されています。同機器は正確に調整でき、電子式圧カレギュレータの代替品です。精密圧カレギュレータは、パイロット圧カと流量に関係なく、非常に正確な圧カ制御を実現します。信頼性の向上とともに、高いパフォーマンスと柔軟性を提供します。



技術データ

ブランド

機能

コンポーネント

取付け位置

制御器タイプ

ポート

定格吐出 Qn

レギュレーション範囲 min.

レギュレーション範囲 max.

作動圧カ (最小)

作動圧カの最大値

最少周囲温度

最高周囲温度

作動

制御器機能

証明書

圧カ供給

自己空気消費 qv 最大

制御圧カ、最大

産業

高精度調圧器

精密調圧弁

任意

メンブラン調圧バルブ

G 1/2

5600 l/min

0.05 bar

10 bar

0.5 bar

16 bar

-35 °C

60 °C

空気圧

二次排気付き

ATEX 用

片側

6 l/min

10 bar

0821302165

中間	圧縮空気 中性ガス
推奨される前フィルター	5 μ m
重量	1.25 kg

材質

材質	ハウジング	亜鉛ダイカスト
材質	ガスケット	クロロプレンゴム
マテリアル番号		0821302165

技術情報

圧力露点は、環境温度および媒体温度を最低 15 °C 下回る必要があります。最高温度は 3 °C です。

二次排気 (≤ 10 mbar 調節可能圧力による)

取付け方法: 取付けブラケット R412004872 またはチューブ取付け

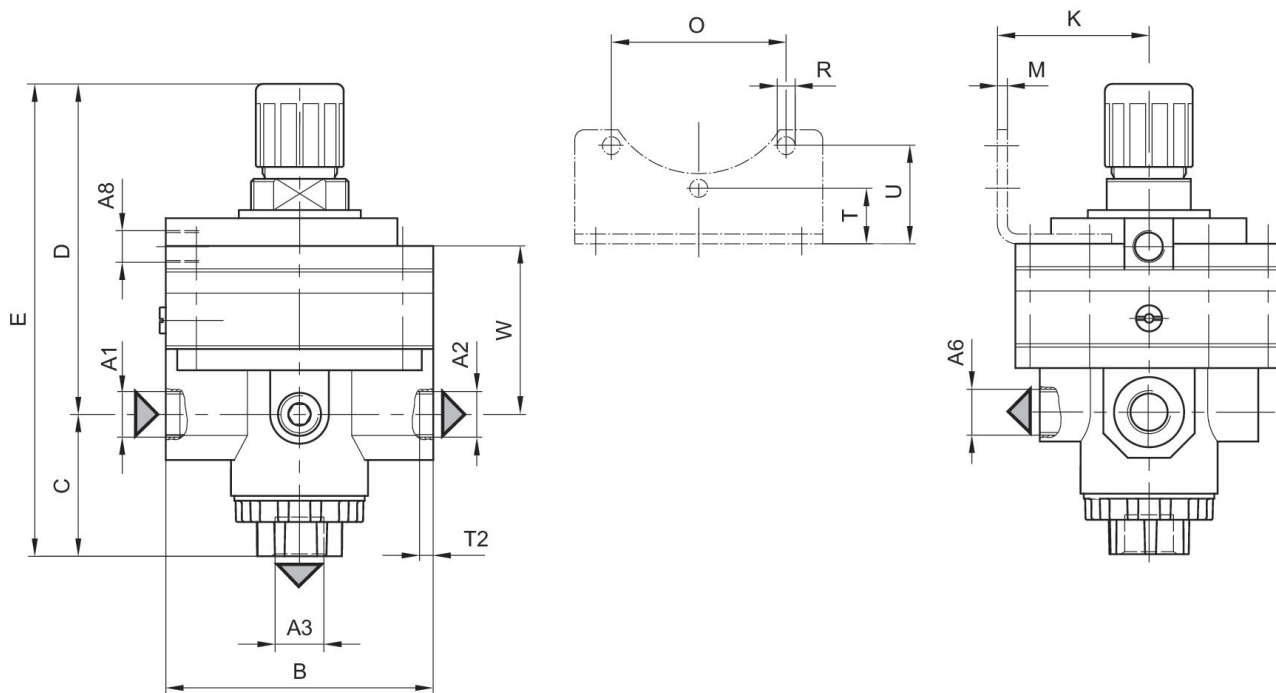
指示: 製品は潤滑した乾燥圧縮空気でのみ作動します。

自己空気消費は制御領域に依存

Exゾーン1、2、21、22における使用に最適。

定格吐出 Q_n 、二次圧力 $p_2 = 6$ bar および $\Delta p = 1$ bar の場合

寸法



A1 = 入力
A2 = 出力

0821302165

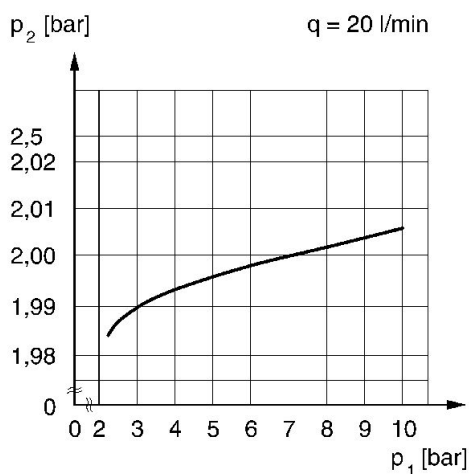
A3 = 出力
A6 = 出力

寸法 (mm)

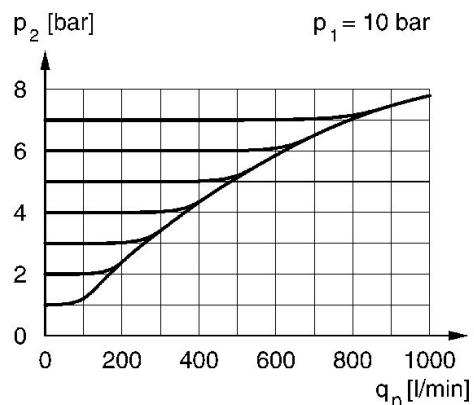
マテリアル番号	A1	A2	A3	A6	A8	B	C	D	E
0821302165	G 1/2	G 1/2	G 3/8	G 1/4	G 1/8	82	43.5	100.5	144

マテリアル番号	J	K	M	O	R	T	T2	U	W
0821302165	16	47	3	54	4	17	16	30	51

圧力特性



排気特性 (応答制限 < 10 mbar)

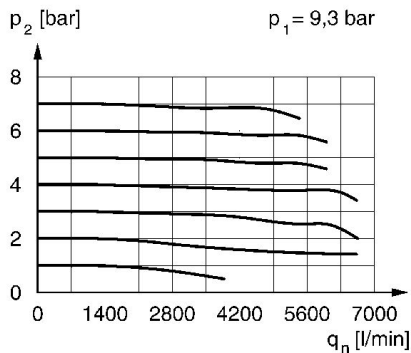


p1 = 作動圧力
p2 = 二次圧力
q = 吐出

p1 = 作動圧力
p2 = 二次圧力
qn = 定格吐出

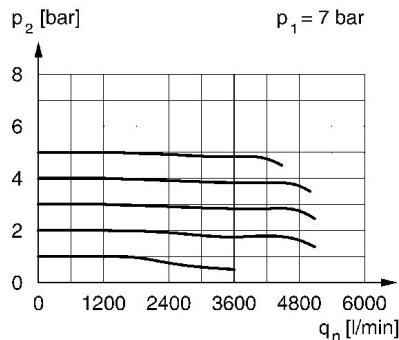
0821302165

吐出特性, $p_2 = 0,05 - 7 \text{ bar}$



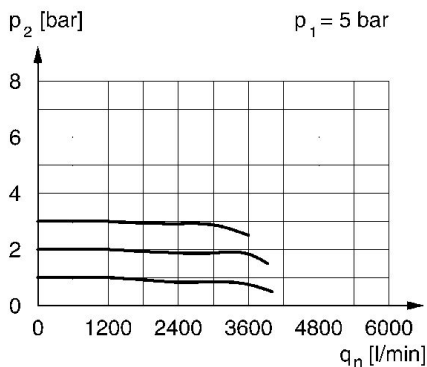
p_1 = 作動圧力
 p_2 = 二次圧力
 q_n = 定格吐出

吐出特性, $p_2 = 0,05 - 5 \text{ bar}$



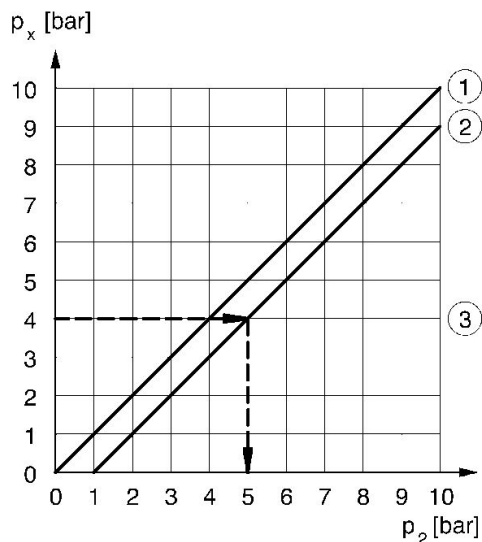
p_1 = 作動圧力
 p_2 = 二次圧力
 q_n = 定格吐出

吐出特性, $p_2 = 0,05 - 3 \text{ bar}$



p_1 = 作動圧力
 p_2 = 二次圧力
 q_n = 定格吐出

制御圧力特性



p_x = 制御圧力
 p_2 = 二次圧力
 1) 空気圧運転
 2) 1 barまでの手動調節