

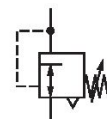
# Régulateur de pression de précision, Série PR1-RGP

2024-04-05

0821302165

## Régulateurs de pression de précision AVENTICS série PR1

Les modèles AVENTICS série PR1/PR2 sont conçus pour les applications nécessitant une grande réactivité à la moindre variation de l'air comprimé. Ils peuvent être réglés avec une grande précision et constituent une alternative aux régulateurs de pression électroniques. Des régulateurs de pression de précision sont utilisés pour atteindre une précision extrême de la commande de pression, indépendamment de la pression pilote et du débit. Ils offrent une performance et une flexibilité élevées, combinées à une fiabilité augmentée.



## Données techniques

Secteur	Industrie
Fonction	Régulateur de pression de précision
Composants	Régulateur de pression de précision
Position de montage	Indifférent
Type de régulateur	Régulateur de pression à membrane
Orifice	G 1/2
Débit nominal Qn	5600 l/min
Plage de réglage de la pression min.	0.05 bar
Plage de réglage de la pression max.	10 bar
Pression de service min.	0.5 bar
Pression de service maxi	16 bar
Température ambiante min.	-35 °C
Température ambiante max.	60 °C
Commande	pneumatique
Fonction régulateur	avec échappement secondaire
Certificats	Convient pour ATEX
Alimentation en pression	Simple, unilatéral
Consommation d'air propre qv maxi.	6 l/min
Pression de pilotage maxi	10 bar

# Régulateur de pression de précision, Série PR1-RGP

2024-04-05

0821302165

Fluide

Air comprimé

Gaz neutres

Préfiltrage recommandé

5  $\mu$ m

Poids

1.25 kg

## Matériau

Matériau boîtiers

Zinc coulé sous pression

Matériau joints

Caoutchouc chloroprène (CR)

Référence

0821302165

## Informations techniques

Le point de rosée sous pression doit se situer à au moins 15 °C sous la température ambiante et la température du fluide et peut atteindre max. 3 °C .

Echappement secondaire ( $\leq$  10 mbar au-dessus de la pression réglée)

Type de fixation : équerre de fixation R412004872 ou tuyauterie

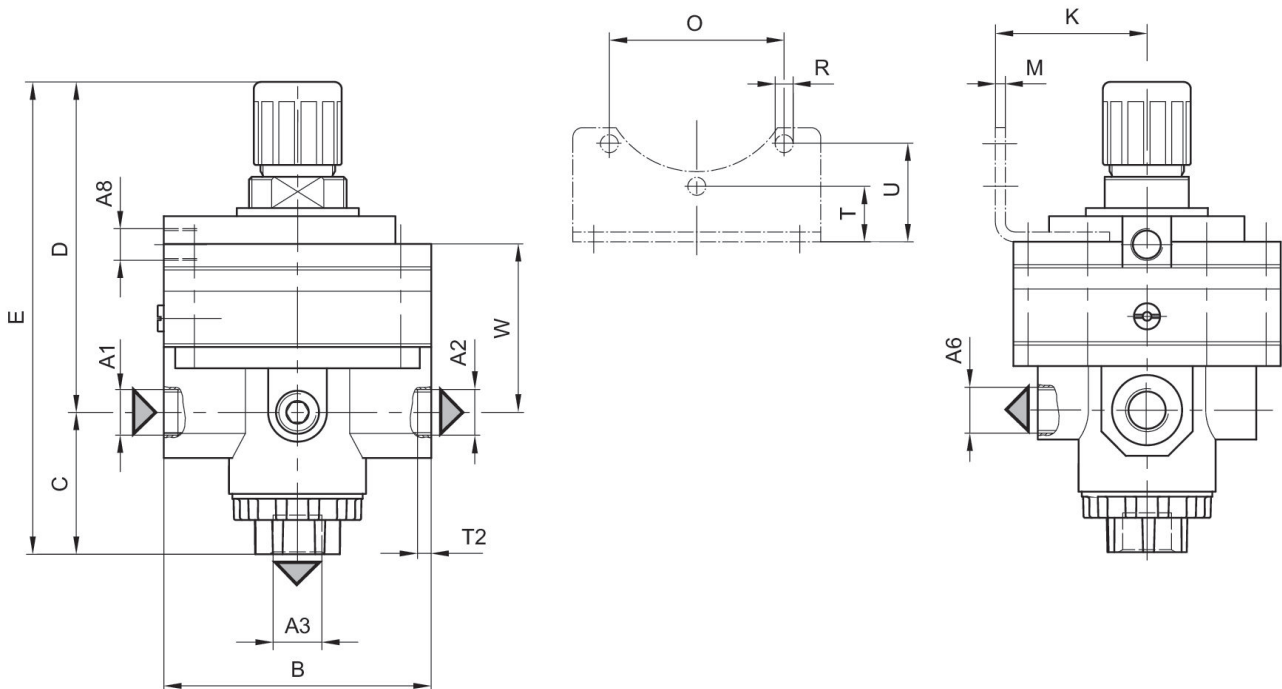
Remarque : Le produit doit être exploité uniquement avec l'air non lubrifié et sec.

Consommation d'air propre en fonction de la plage de réglage

Adapté à une utilisation dans les zones EX 1, 2, 21, 22.

Débit nominal Qn avec pression secondaire p2 = 6 bar et  $\Delta p = 1$  bar

## Dimensions



A1 = entrée

A2 = sortie

# Régulateur de pression de précision, Série PR1-RGP

2024-04-05

0821302165

A3 = sortie

A6 = sortie

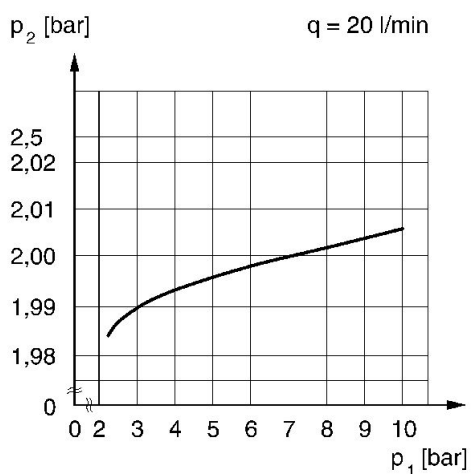
## Dimensions en mm

Référence	A1	A2	A3	A6	A8	B	C	D	E
0821302165	G 1/2	G 1/2	G 3/8	G 1/4	G 1/8	82	43.5	100.5	144

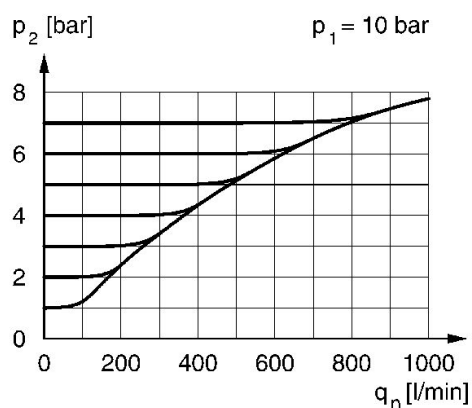
Référence	J	K	M	O	R	T	T2	U	W
0821302165	16	47	3	54	4	17	16	30	51

## Caractéristiques de pression



p1 = Pression de service  
 p2 = Pression secondaire  
 q = débit

## Caractéristiques d'échappement (limite de réaction < 10 mbar)



p1 = Pression de service  
 p2 = Pression secondaire  
 qn = Débit nominal

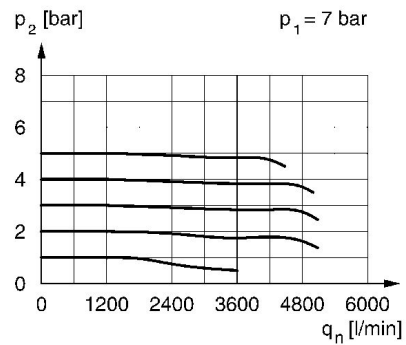
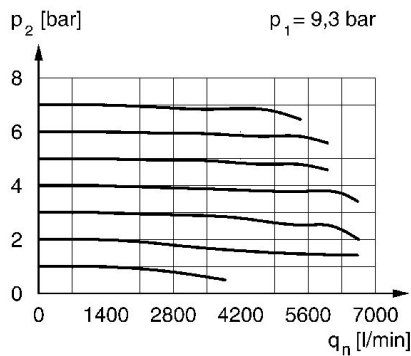
# Régulateur de pression de précision, Série PR1- RGP

2024-04-05

0821302165

Caractéristiques de débit,  $p_2 = 0,05 - 7$  bar

Caractéristiques de débit,  $p_2 = 0,05 - 5$  bar

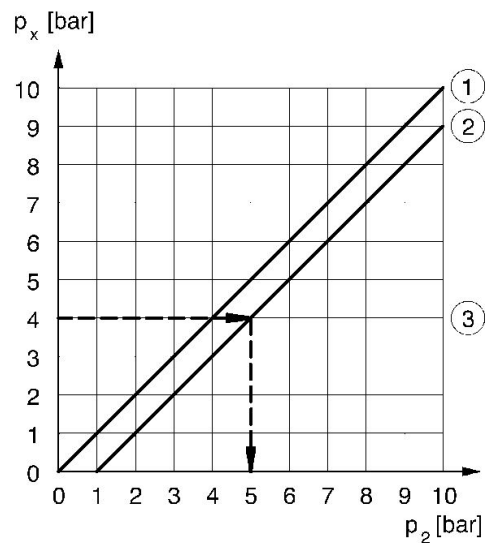
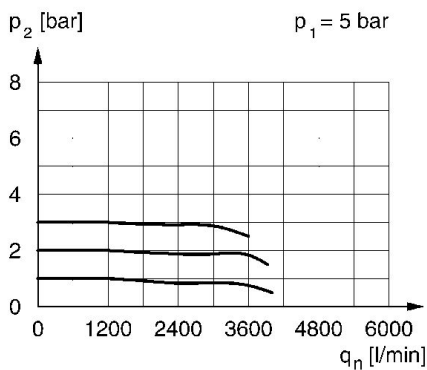


$p_1$  = Pression de service  
 $p_2$  = Pression secondaire  
 $q_n$  = Débit nominal

$p_1$  = Pression de service  
 $p_2$  = Pression secondaire  
 $q_n$  = Débit nominal

Caractéristiques de débit,  $p_2 = 0,05 - 3$  bar

Courbe caractéristique de la pression de pilotage



$p_1$  = Pression de service  
 $p_2$  = Pression secondaire  
 $q_n$  = Débit nominal

$p_x$  = pression de commande  
 $p_2$  = Pression secondaire  
1) Commande pneumatique  
2) Réglage manuel jsq 1 bar