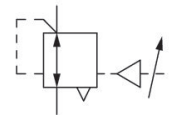


0821302055

AVENTICS Präzisionsdruckregler der Serie PR1

Die AVENTICS Serie PR1/PR2 ist für Anwendungen konzipiert, die sehr schnelle Reaktionen bei geringsten Druckluftschwankungen erfordern. Die Regler lassen sich präzise einstellen und sind eine Alternative zu elektronischen Druckreglern. Präzisionsdruckregler werden eingesetzt, um unabhängig vom Vordruck und von der Durchflussrate eine äußerst genaue Druckregelung zu ermöglichen. Die Regler bieten hohe Leistungen und Flexibilität mit besserer Zuverlässigkeit.



Technische Daten

Branche	Industrie
Funktion	Präzisions-Druckregler
Bestandteile	Präzisions-Druckregelventil
Einbaulage	Beliebig
Reglertyp	Membran-Druckregelventile
Anschluss	G 1/2
Nenndurchfluss Q _n	5600 l/min
Druckregelbereich min.	0.05 bar
Druckregelbereich max.	10 bar
Betriebsdruck min.	0.5 bar
Betriebsdruck max.	16 bar
Umgebungstemperatur min.	-35 °C
Umgebungstemperatur max.	60 °C
Betätigung	pneumatisch
Reglerfunktion	mit Sekundärentlüftung
Zertifikate	ATEX-geeignet
Druckversorgung	einseitig
Eigenluftverbrauch q _v max.	6 l/min
Steuerdruck max.	10 bar

0821302055

Medium	Druckluft neutrale Gase
Empfohlene Vorfiltrung	5 μm
Gewicht	1.26 kg

Werkstoff

Werkstoff Gehäuse	Zink-Druckguss
Werkstoff Dichtungen	Chloropren-Kautschuk
Materialnummer	0821302055

Technische Informationen

Der Drucktaupunkt muss mindestens 15 °C unter der Umgebungs- und Mediumtemperatur liegen und darf max. 3 °C betragen.

Sekundärentlüftung (≤ 10 mbar über eingestelltem Druck)

Befestigungsart: Befestigungswinkel R412004872 oder Leitungseinbau

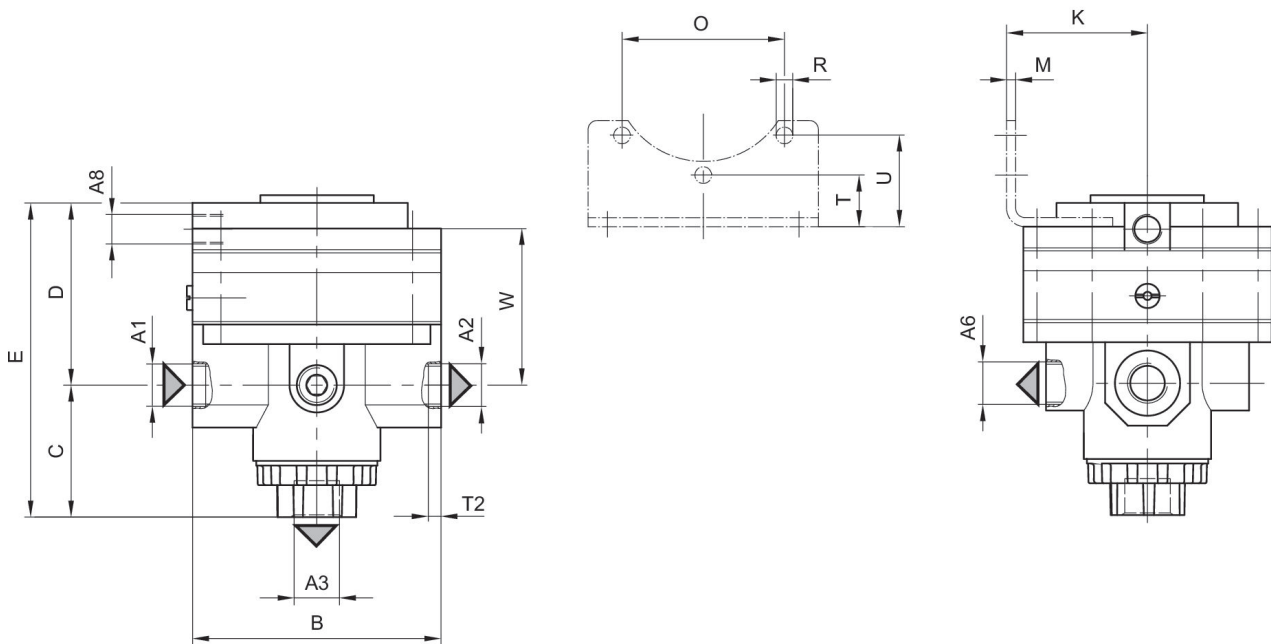
Hinweis: Das Produkt darf nur mit ölfreier, getrockneter Druckluft betrieben werden.

Eigenluftverbrauch abhängig vom Regelbereich

Geeignet für den Einsatz in den Ex-Zonen 1, 2, 21, 22.

Nenndurchfluss Q_n bei Sekundärdruck $p_2 = 6$ bar und $\Delta p = 1$ bar

Abmessungen



A1 = Eingang
A2 = Ausgang
A3 = Sekundärentlüftung
A6 = Manometeranschluss

0821302055

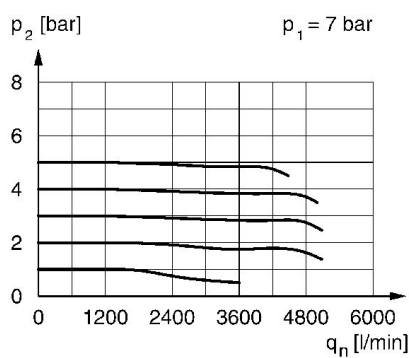
A8 = Steueranschluss

Abmessungen in mm

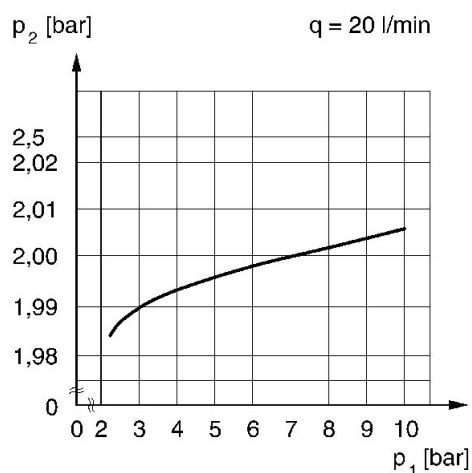
Materialnummer	A1	A2	A3	A6	A8	B	C	D	E
0821302055	G 1/2	G 1/2	G 3/8	G 1/4	G 1/8	82	43.5	65.5	108

Materialnummer	K	M	O	R	T	T2	U	W
0821302055	47	3	54	4	17	16	30	51

Durchflusscharakteristik, $p_2 = 0,05 - 5$ bar Druckkennlinie

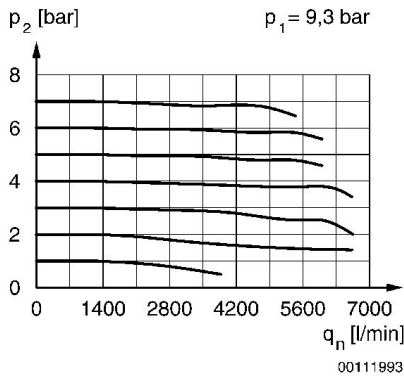


p_1 = Betriebsdruck
 p_2 = Sekundärdruck
 q_n = Nenndurchfluss



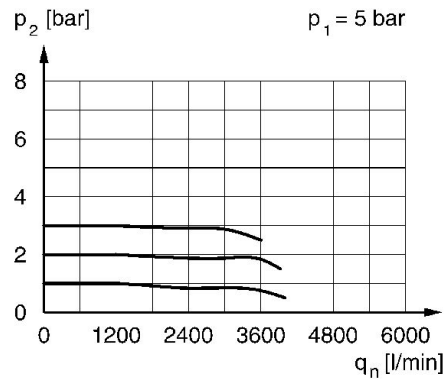
p_1 = Betriebsdruck
 p_2 = Sekundärdruck
 q = Durchfluss

Durchflusscharakteristik, $p_2 = 0,05 - 7$ bar



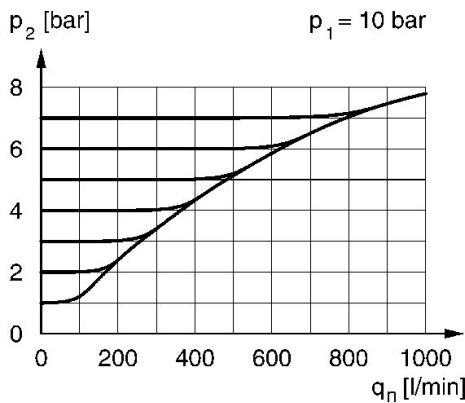
p_1 = Betriebsdruck
 p_2 = Sekundärdruck
 q_n = Nenndurchfluss

Durchflusscharakteristik, $p_2 = 0,05 - 3$ bar



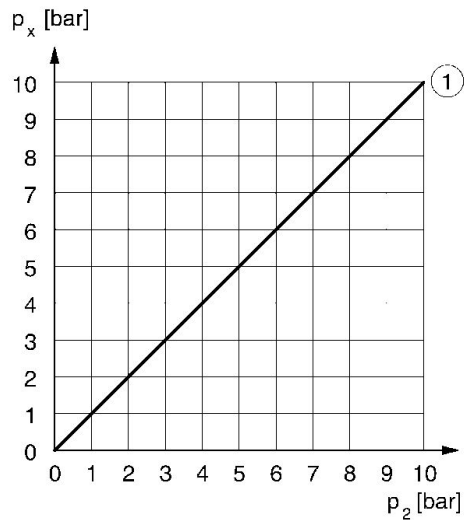
p_1 = Betriebsdruck
 p_2 = Sekundärdruck
 q_n = Nenndurchfluss

Entlüftungscharakteristik (Ansprechgrenze < 10 mbar)



p_1 = Betriebsdruck
 p_2 = Sekundärdruck
 q_n = Nenndurchfluss

Steuerdruckkennlinie



p_x = Steuerdruck
 p_2 = Sekundärdruck
 1) Pneumatische Betätigung