

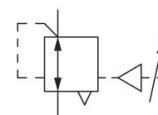
Régulateur de pression de précision, Série PR1-RGP

2024-04-05

0821302052

Régulateurs de pression de précision AVENTICS série PR1

Les modèles AVENTICS série PR1/PR2 sont conçus pour les applications nécessitant une grande réactivité à la moindre variation de l'air comprimé. Ils peuvent être réglés avec une grande précision et constituent une alternative aux régulateurs de pression électroniques. Des régulateurs de pression de précision sont utilisés pour atteindre une précision extrême de la commande de pression, indépendamment de la pression pilote et du débit. Ils offrent une performance et une flexibilité élevées, combinées à une fiabilité augmentée.



Données techniques

Secteur	Industrie
Fonction	Régulateur de pression de précision
Composants	Régulateur de pression de précision
Position de montage	Indifférent
Type de régulateur	Régulateur de pression à membrane
Orifice	G 3/8
Débit nominal Qn	5600 l/min
Plage de réglage de la pression min.	0.05 bar
Plage de réglage de la pression max.	10 bar
Pression de service min.	0.5 bar
Pression de service maxi	16 bar
Température ambiante min.	-35 °C
Température ambiante max.	60 °C
Commande	pneumatique
Fonction régulateur	avec échappement secondaire
Certificats	Convient pour ATEX
Alimentation en pression	Simple, unilatéral
Consommation d'air propre qv maxi.	6 l/min
Pression de pilotage maxi	10 bar

Régulateur de pression de précision, Série PR1-RGP

2024-04-05

0821302052

Fluide

Air comprimé

Gaz neutres

Préfiltrage recommandé

5 μ m

Poids

1.26 kg

Matériau

Matériau boîtiers

Zinc coulé sous pression

Matériau joints

Caoutchouc chloroprène (CR)

Référence

0821302052

Informations techniques

Le point de rosée sous pression doit se situer à au moins 15 °C sous la température ambiante et la température du fluide et peut atteindre max. 3 °C .

Echappement secondaire (\leq 10 mbar au-dessus de la pression réglée)

Type de fixation : équerre de fixation R412004872 ou tuyauterie

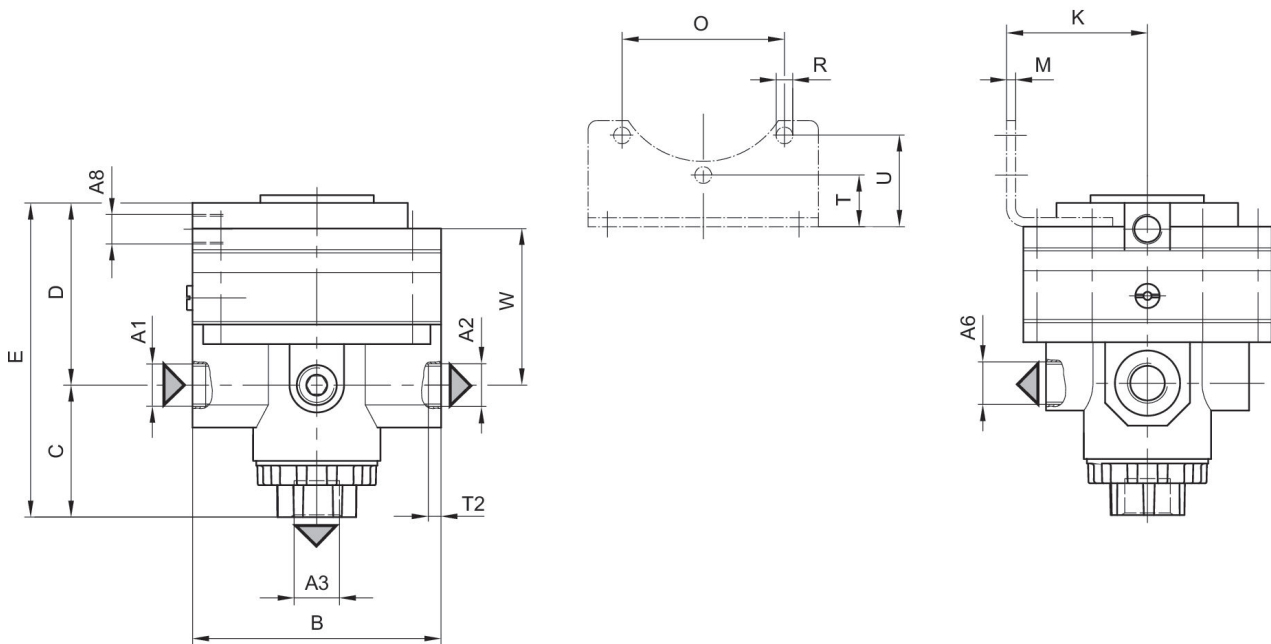
Remarque : Le produit doit être exploité uniquement avec l'air non lubrifié et sec.

Consommation d'air propre en fonction de la plage de réglage

Adapté à une utilisation dans les zones EX 1, 2, 21, 22.

Débit nominal Qn avec pression secondaire p2 = 6 bar et $\Delta p = 1$ bar

Dimensions



A1 = entrée

A2 = sortie

A3 = échappement secondaire

A6 = raccordement du manomètre

Régulateur de pression de précision, Série PR1-RGP

2024-04-05

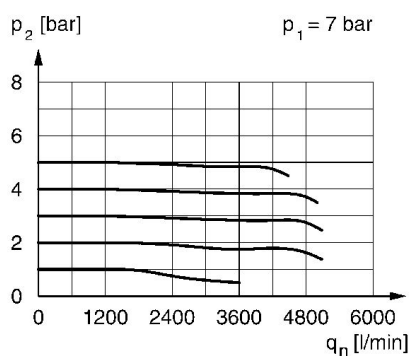
0821302052
A8 = Raccordement pilote

Dimensions en mm

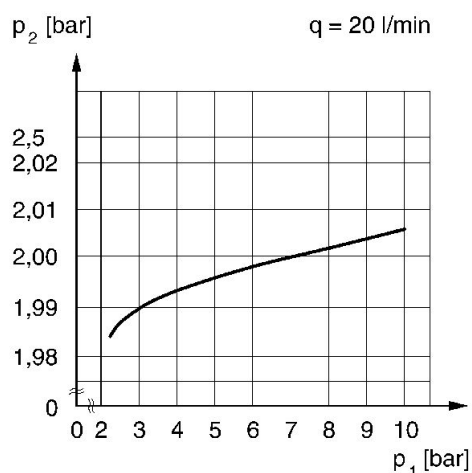
Référence	A1	A2	A3	A6	A8	B	C	D	E
0821302052	G 3/8	G 3/8	G 3/8	G 1/4	G 1/8	82	43.5	65.5	108

Référence	K	M	O	R	T	T2	U	W
0821302052	47	3	54	4	17	16	30	51

Caractéristiques de débit, $p_2 = 0,05 - 5$ bar - Caractéristiques de pression



p_1 = Pression de service
 p_2 = Pression secondaire
 q_n = Débit nominal



p_1 = Pression de service
 p_2 = Pression secondaire
 q = débit

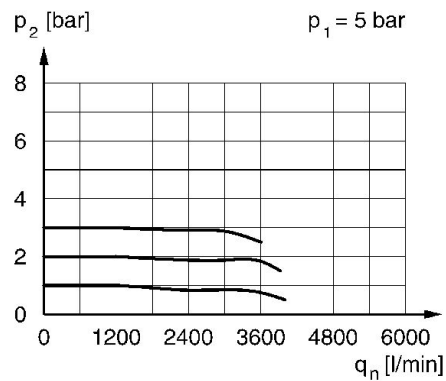
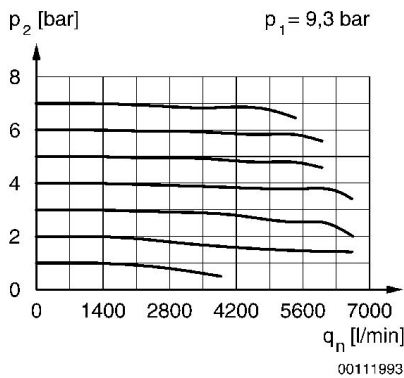
Régulateur de pression de précision, Série PR1-RGP

2024-04-05

0821302052

Caractéristiques de débit, $p_2 = 0,05 - 7$ bar

Caractéristiques de débit, $p_2 = 0,05 - 3$ bar

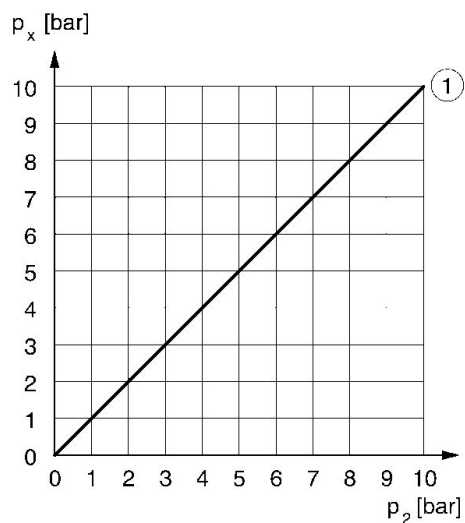
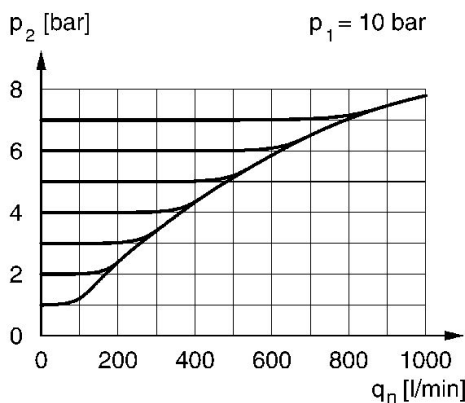


p_1 = Pression de service
 p_2 = Pression secondaire
 q_n = Débit nominal

p_1 = Pression de service
 p_2 = Pression secondaire
 q_n = Débit nominal

Caractéristiques d'échappement
 (limite de réaction < 10 mbar)

Courbe caractéristique de la pression de pilotage



p_1 = Pression de service
 p_2 = Pression secondaire
 q_n = Débit nominal

p_x = pression de commande
 p_2 = Pression secondaire
 1) Commande pneumatique