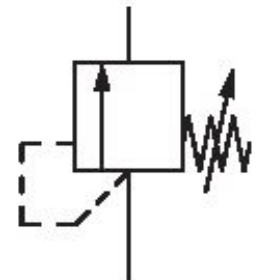


# 調圧弁, シリーズ MU1

## 0821302047

### 製品情報 シリーズ MU1

- AVENTICS MU1 シリーズは、大きな寸法、ねじ接続、または流量が必要とされる過酷な環境でのアプリケーションに最適です。最も大きいG2接続 (2インチ) を使用すると、最大圧縮空気流量25,000LPM、安定したフィルタリング、調整、および潤滑が実現できます。



### 技術データ

|                 |              |
|-----------------|--------------|
| ブランチ            | 産業           |
| コンポーネント         | 調圧弁          |
| 圧縮空気ポート         | G 1/4        |
| 圧縮空気 ポート 入力     | G 1/4        |
| 圧縮空気ポート 出力      | G 1/4        |
| 作動圧力 (最小)       | 0 bar        |
| 作動圧力の最大値        | 10 bar       |
| レギュレーション範囲 min. | 0.4 bar      |
| レギュレーション範囲 max. | 6 bar        |
| 中間              | 圧縮空気<br>中性ガス |
| 最大粒子サイズ         | 5 µm         |

|          |            |
|----------|------------|
| 定格吐出 Qn  | 300 l/min  |
| 重量       | 0.12 kg    |
| 材質 ハウジング | 亜鉛ダイカスト    |
| マテリアル番号  | 0821302047 |

## 技術情報

圧力露点は、環境温度および媒体温度を最低 15 °C 下回る必要があります。最高温度は 3 °C です。

取付けブラケット付き取付け 1821331013

パネル取付け

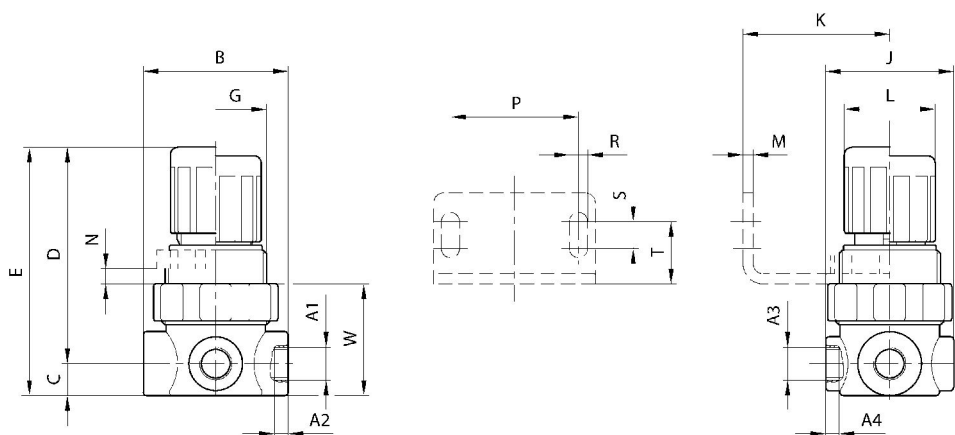
最小制御圧力に従ってください。従わない場合、切り換えに不備が発生し、弁が正しく機能しないおそれがあります！

圧力露点は、環境温度および媒体温度を最低 15 °C 下回る必要があります。最高温度は 3 °C です。

圧縮空気のオイル含有量は、寿命全体をとおして一定である必要があります。

AVENTICS が承認するオイルのみをお使いください。詳細は、「技術情報」という文書をご覧ください ( <https://www.emerson.com/en-us/support> にございます)。

## 寸法



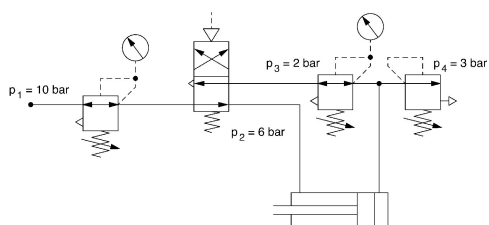
| マテリアル番号    | A1   | A2 | A3   | A4 | B  | C   | D  | E    | G       |
|------------|------|----|------|----|----|-----|----|------|---------|
| 0821302043 | G1/8 | 8  | G1/8 | 8  | 43 | 9.5 | 61 | 70.5 | M30x1.5 |
| 0821302044 | G1/8 | 8  | G1/8 | 8  | 43 | 9.5 | 61 | 70.5 | M30x1.5 |
| 0821302045 | G1/8 | 8  | G1/8 | 8  | 43 | 9.5 | 61 | 70.5 | M30x1.5 |
| 0821302046 | G1/4 | 8  | G1/8 | 8  | 43 | 9.5 | 61 | 70.5 | M30x1.5 |
| 0821302031 | G1/4 | 8  | G1/8 | 8  | 43 | 9.5 | 61 | 70.5 | M30x1.5 |
| 0821302047 | G1/4 | 8  | G1/8 | 8  | 43 | 9.5 | 61 | 70.5 | M30x1.5 |

| マテリアル番号    | A1   | A2 | A3   | A4 | B  | C   | D  | E    | G       |
|------------|------|----|------|----|----|-----|----|------|---------|
| R412007723 | G1/4 | 8  | G1/8 | 8  | 43 | 9.5 | 61 | 70.5 | M30x1.5 |

| マテリアル番号    | J  | K  | L  | M | N | P  | R   | S | T    |
|------------|----|----|----|---|---|----|-----|---|------|
| 0821302043 | 38 | 40 | 27 | 3 | 5 | 38 | 5.4 | 8 | 18.5 |
| 0821302044 | 38 | 40 | 27 | 3 | 5 | 38 | 5.4 | 8 | 18.5 |
| 0821302045 | 38 | 40 | 27 | 3 | 5 | 38 | 5.4 | 8 | 18.5 |
| 0821302046 | 38 | 40 | 27 | 3 | 5 | 38 | 5.4 | 8 | 18.5 |
| 0821302031 | 38 | 40 | 27 | 3 | 5 | 38 | 5.4 | 8 | 18.5 |
| 0821302047 | 38 | 40 | 27 | 3 | 5 | 38 | 5.4 | 8 | 18.5 |
| R412007723 | 38 | 40 | 27 | 3 | 5 | 38 | 5.4 | 8 | 18.5 |

| マテリアル番号    | W  |
|------------|----|
| 0821302043 | 33 |
| 0821302044 | 33 |
| 0821302045 | 33 |
| 0821302046 | 33 |
| 0821302031 | 33 |
| 0821302047 | 33 |
| R412007723 | 33 |

## 使用例



開口部圧力 調節可能