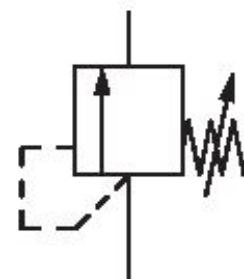


Valvola limitatrice di pressione, Serie MU1

0821302046

Informazioni sul prodotto
Serie MU1

- I componenti della serie AVENTICS MU1 sono ideali per le applicazioni in ambienti difficili in cui siano richiesti grandi dimensioni, attacchi filettati o quote di portata. Il raccordo più grande G2 (2") consente di accogliere una quota di portata di aria compressa fino a 25.000 l/min e garantisce filtrazione, regolazione e lubrificazione affidabili.



Dati tecnici

Settore	Industria
Componenti	Valvola limitatrice di pressione
Raccordo aria compressa	G 1/4
Attacco aria compressa ingresso	G 1/4
attacco aria compressa uscita	G 1/4
Pressione di esercizio min.	0 bar
Pressione di esercizio max	10 bar
Campo di regolazione della temperatura min.	0.1 bar
Campo di regolazione della temperatura max.	2 bar
Fluido	Aria compressa Gas neutri
Dimensione max. particella	5 µm

Portata nominale Qn	300 l/min
Peso	0.12 kg
Materiale corpo	Pressofuso di zinco
Codice	0821302046

Informazioni tecniche

Il punto di rugiada in pressione deve essere inferiore alla temperatura ambiente e a quella del fluido di almeno 15 °C e non superare il valore di 3 °C .

fissaggio con squadretta 1821331013

montaggio a quadro

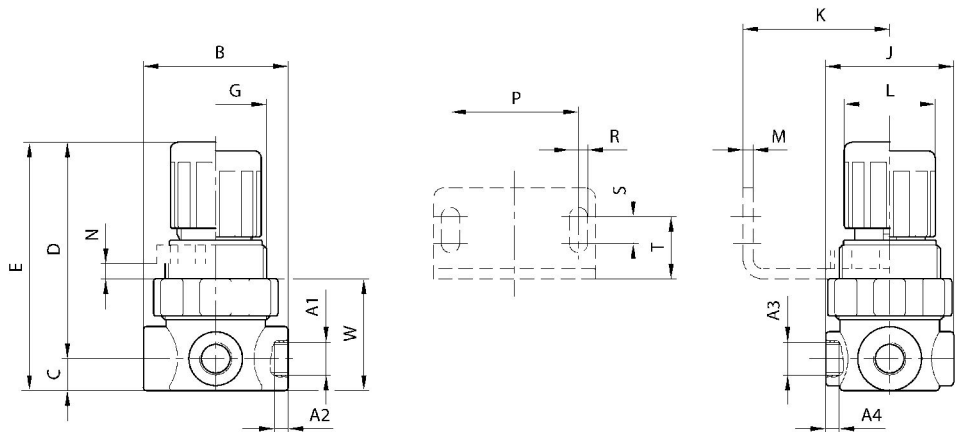
Non è consentito non raggiungere la pressione di pilotaggio min., poiché altrimenti è possibile che si verifichino commutazioni errate ed eventualmente guasti alle valvole!

Il punto di rugiada in pressione deve essere inferiore alla temperatura ambiente e a quella del fluido di almeno 15 °C e non superare il valore di 3 °C .

Il contenuto di olio dell'aria compressa deve rimanere costante per tutta la durata.

Utilizzare esclusivamente oli omologati da AVENTICS. Per maggiori informazioni consultare il documento "Informazioni tecniche" (disponibile nel <https://www.emerson.com/en-us/support>).

Dimensioni

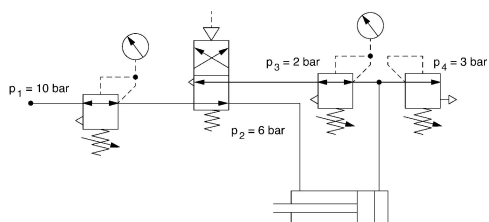


Codice	A1	A2	A3	A4	B	C	D	E	G
0821302043	G1/8	8	G1/8	8	43	9.5	61	70.5	M30x1.5
0821302044	G1/8	8	G1/8	8	43	9.5	61	70.5	M30x1.5
0821302045	G1/8	8	G1/8	8	43	9.5	61	70.5	M30x1.5
0821302046	G1/4	8	G1/8	8	43	9.5	61	70.5	M30x1.5
0821302031	G1/4	8	G1/8	8	43	9.5	61	70.5	M30x1.5
0821302047	G1/4	8	G1/8	8	43	9.5	61	70.5	M30x1.5
R412007723	G1/4	8	G1/8	8	43	9.5	61	70.5	M30x1.5

Codice	J	K	L	M	N	P	R	S	T
0821302043	38	40	27	3	5	38	5.4	8	18.5
0821302044	38	40	27	3	5	38	5.4	8	18.5
0821302045	38	40	27	3	5	38	5.4	8	18.5
0821302046	38	40	27	3	5	38	5.4	8	18.5
0821302031	38	40	27	3	5	38	5.4	8	18.5
0821302047	38	40	27	3	5	38	5.4	8	18.5
R412007723	38	40	27	3	5	38	5.4	8	18.5

Codice	W
0821302043	33
0821302044	33
0821302045	33
0821302046	33
0821302031	33
0821302047	33
R412007723	33

esempio di applicazione



pressione di apertura regolabile