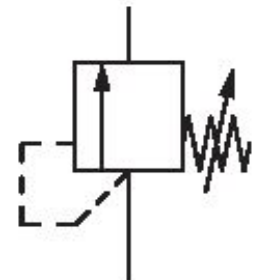


# 調圧弁, シリーズ MU1

## 0821302045

### 製品情報 シリーズ MU1

- AVENTICS MU1 シリーズは、大きな寸法、ねじ接続、または流量が必要とされる過酷な環境でのアプリケーションに最適です。最も大きいG2接続 (2インチ) を使用すると、最大圧縮空気流量25,000LPM、安定したフィルタリング、調整、および潤滑が実現できます。



### 技術データ

ブランチ	産業
コンポーネント	調圧弁
圧縮空気ポート	G 1/8
圧縮空気 ポート 入力	G 1/8
圧縮空気ポート 出力	G 1/8
作動圧力 (最小)	0 bar
作動圧力の最大値	10 bar
レギュレーション範囲 min.	0.4 bar
レギュレーション範囲 max.	6 bar
中間	圧縮空気 中性ガス
最大粒子サイズ	5 µm

定格吐出 Qn	300 l/min
重量	0.14 kg
材質 ハウジング	亜鉛ダイカスト
マテリアル番号	0821302045

## 技術情報

圧力露点は、環境温度および媒体温度を最低 15 °C 下回る必要があります。最高温度は 3 °C です。

取付けブラケット付き取付け 1821331013

パネル取付け

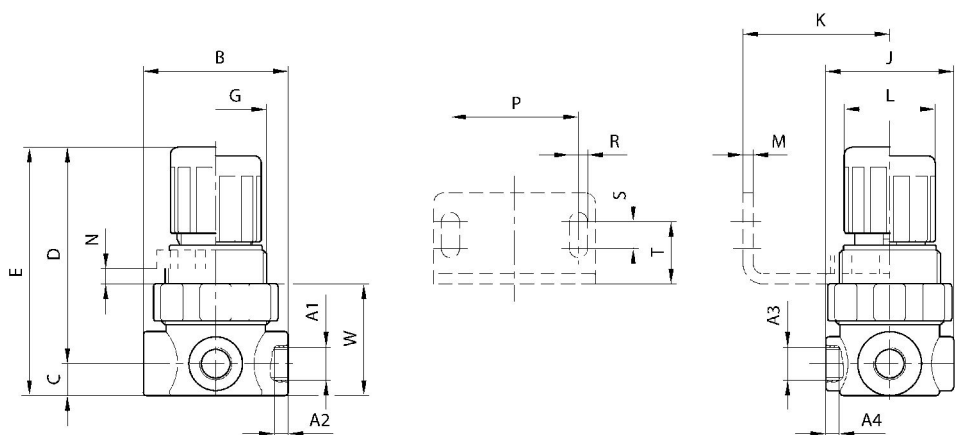
最小制御圧力に従ってください。従わない場合、切り換えに不備が発生し、弁が正しく機能しないおそれがあります！

圧力露点は、環境温度および媒体温度を最低 15 °C 下回る必要があります。最高温度は 3 °C です。

圧縮空気のオイル含有量は、寿命全体をとおして一定である必要があります。

AVENTICS が承認するオイルのみをお使いください。詳細は、「技術情報」という文書をご覧ください ( <https://www.emerson.com/en-us/support> にございます)。

## 寸法



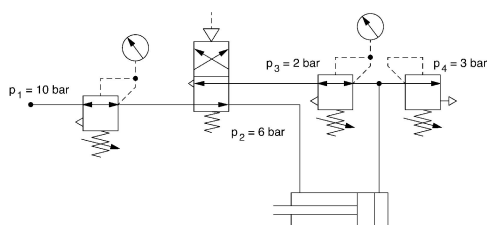
マテリアル番号	A1	A2	A3	A4	B	C	D	E	G
0821302043	G1/8	8	G1/8	8	43	9.5	61	70.5	M30x1.5
0821302044	G1/8	8	G1/8	8	43	9.5	61	70.5	M30x1.5
0821302045	G1/8	8	G1/8	8	43	9.5	61	70.5	M30x1.5
0821302046	G1/4	8	G1/8	8	43	9.5	61	70.5	M30x1.5
0821302031	G1/4	8	G1/8	8	43	9.5	61	70.5	M30x1.5
0821302047	G1/4	8	G1/8	8	43	9.5	61	70.5	M30x1.5

マテリアル番号	A1	A2	A3	A4	B	C	D	E	G
R412007723	G1/4	8	G1/8	8	43	9.5	61	70.5	M30x1.5

マテリアル番号	J	K	L	M	N	P	R	S	T
0821302043	38	40	27	3	5	38	5.4	8	18.5
0821302044	38	40	27	3	5	38	5.4	8	18.5
0821302045	38	40	27	3	5	38	5.4	8	18.5
0821302046	38	40	27	3	5	38	5.4	8	18.5
0821302031	38	40	27	3	5	38	5.4	8	18.5
0821302047	38	40	27	3	5	38	5.4	8	18.5
R412007723	38	40	27	3	5	38	5.4	8	18.5

マテリアル番号	W
0821302043	33
0821302044	33
0821302045	33
0821302046	33
0821302031	33
0821302047	33
R412007723	33

## 使用例



開口部圧力 調節可能