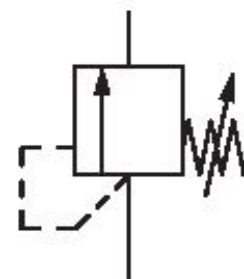


# Válvula limitadora de pressão, Série MU1

0821302044

Informações sobre produtos  
Série MU1

- Os componentes Série MU1 da AVENTICS são ideais para aplicações em ambientes adversos. Eles oferecem conexões com rosca grandes para garantir uma alta taxa de vazão de ar comprimido e fornecer filtragem, regulagem e lubrificação confiáveis.



## Dados técnicos

Setor

Indústria

Componentes

Válvula limitadora de pressão

Conexão de ar comprimido

G 1/8

Conexão de ar comprimido entrada

G 1/8

conexão de ar comprimido saída

G 1/8

Pressão de operação mín.

0 bar

Pressão de operação máx

10 bar

Variedade de regulagem de pressão min.

0.15 bar

Variedade de regulagem de pressão max.

3 bar

Fluido

Ar comprimido

Gases neutros

Tamanho máx. da partícula

5 µm

Fluxo nominal Qn	300 l/min
Peso	0.14 kg
Material de caixa	Zinco moldado a pressão
N° de material	0821302044

## Informações técnicas

O ponto de condensação de pressão deve ser pelo menos 15 °C abaixo da temperatura ambiente e do fluido e um máximo de 3 °C .

fixação com cantoneira de fixação 1821331013

instalação de painel elétrico

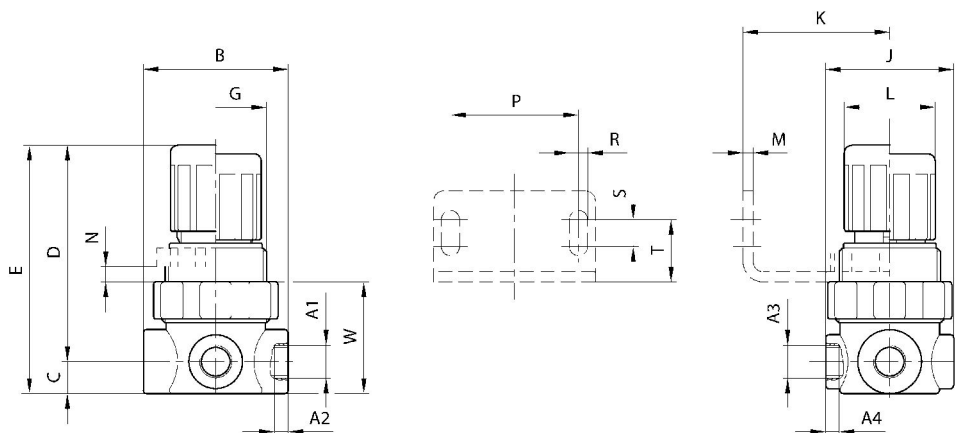
A pressão de comando mínima deve ser alcançada, caso contrário podem ser verificadas comutações incorretas e, eventualmente, falha nas válvulas!

O ponto de condensação de pressão deve ser pelo menos 15 °C abaixo da temperatura ambiente e do fluido e um máximo de 3 °C .

O teor de óleo do ar comprimido deve permanecer constante durante toda a vida útil.

Por favor, use exclusivamente óleos autorizados pela AVENTICS. Para mais informações consulte o documento "Informações técnicas" (disponíveis no <https://www.emerson.com/en-us/support>).

## Dimensões

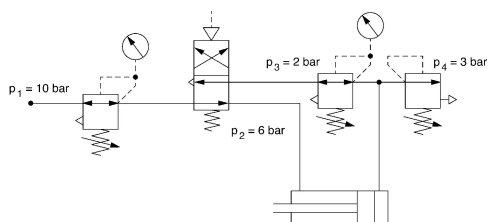


N° de material	A1	A2	A3	A4	B	C	D	E	G
0821302043	G1/8	8	G1/8	8	43	9.5	61	70.5	M30x1.5
0821302044	G1/8	8	G1/8	8	43	9.5	61	70.5	M30x1.5
0821302045	G1/8	8	G1/8	8	43	9.5	61	70.5	M30x1.5
0821302046	G1/4	8	G1/8	8	43	9.5	61	70.5	M30x1.5
0821302031	G1/4	8	G1/8	8	43	9.5	61	70.5	M30x1.5
0821302047	G1/4	8	G1/8	8	43	9.5	61	70.5	M30x1.5
R412007723	G1/4	8	G1/8	8	43	9.5	61	70.5	M30x1.5

N° de material	J	K	L	M	N	P	R	S	T
0821302043	38	40	27	3	5	38	5.4	8	18.5
0821302044	38	40	27	3	5	38	5.4	8	18.5
0821302045	38	40	27	3	5	38	5.4	8	18.5
0821302046	38	40	27	3	5	38	5.4	8	18.5
0821302031	38	40	27	3	5	38	5.4	8	18.5
0821302047	38	40	27	3	5	38	5.4	8	18.5
R412007723	38	40	27	3	5	38	5.4	8	18.5

N° de material	W
0821302043	33
0821302044	33
0821302045	33
0821302046	33
0821302031	33
0821302047	33
R412007723	33

## exemplo de uso



pressão de abertura ajustável