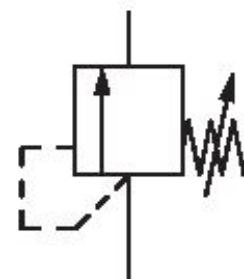


Válvula limitadora de presión, Serie MU1

0821302031

Información del producto
Serie MU1

- Los componentes de la serie MU1 de AVENTICS son ideales para aplicaciones en entornos exigentes. Ofrecen grandes conexiones roscadas para garantizar un alto caudal de aire comprimido y proporcionar una filtración, regulación y lubricación fiables.



Datos técnicos

Sector	Industria
Componentes	Válvula limitadora de presión
Conexión de aire comprimido	G 1/4
Conexión de aire comprimido entrada	G 1/4
conexión de aire comprimido salida	G 1/4
Presión de funcionamiento mín.	0 bar
Presión de funcionamiento máx.	10 bar
Margen de regulación de presión min.	0.15 bar
Margen de regulación de presión max.	3 bar
Fluido	Aire comprimido Gases neutros
Tamaño de partículas máx.	5 µm

Caudal nominal Qn	300 l/min
Peso	0.12 kg
Material carcasa	Zinc fundido a presión
N° de material	0821302031

Información técnica

El punto de condensación de presión se debe situar como mínimo 15 °C por debajo de la temperatura ambiental y del medio, y debe ser como máx. de 3 °C .

fijación con escuadra de fijación 1821331013

Montaje en panel

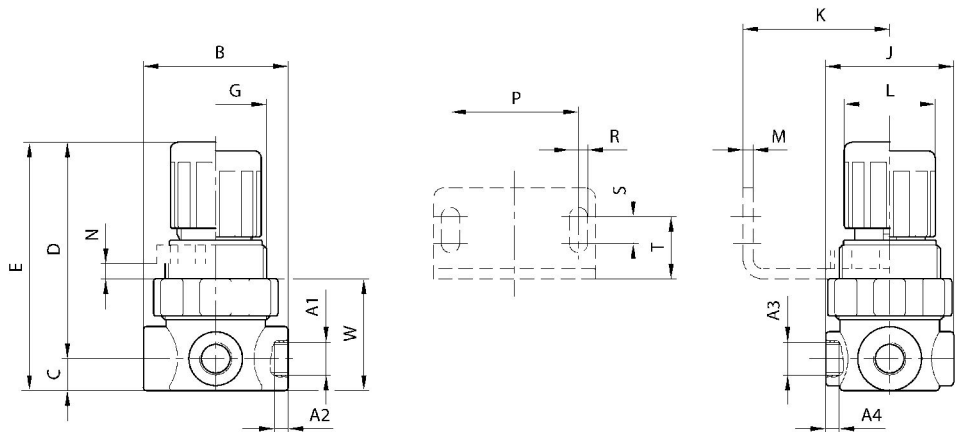
La presión de pilotaje mín. debe alcanzarse, ya que, de lo contrario, podrían producirse conexiones erróneas y, dado el caso, un fallo de válvulas.

El punto de condensación de presión se debe situar como mínimo 15 °C por debajo de la temperatura ambiental y del medio, y debe ser como máx. de 3 °C .

El contenido de aceite del aire comprimido debe permanecer constante durante toda la vida útil.

Utilice solo aceites permitidos por AVENTICS. Encontrará más información en el documento "Información técnica" (disponible en el <https://www.emerson.com/en-us/support>).

Dimensiones

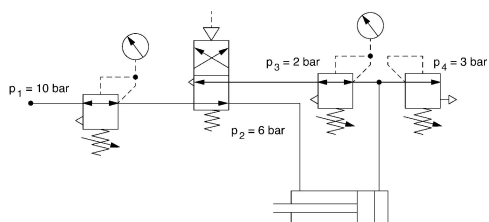


N° de material	A1	A2	A3	A4	B	C	D	E	G
0821302043	G1/8	8	G1/8	8	43	9.5	61	70.5	M30x1.5
0821302044	G1/8	8	G1/8	8	43	9.5	61	70.5	M30x1.5
0821302045	G1/8	8	G1/8	8	43	9.5	61	70.5	M30x1.5
0821302046	G1/4	8	G1/8	8	43	9.5	61	70.5	M30x1.5
0821302031	G1/4	8	G1/8	8	43	9.5	61	70.5	M30x1.5
0821302047	G1/4	8	G1/8	8	43	9.5	61	70.5	M30x1.5
R412007723	G1/4	8	G1/8	8	43	9.5	61	70.5	M30x1.5

N° de material	J	K	L	M	N	P	R	S	T
0821302043	38	40	27	3	5	38	5.4	8	18.5
0821302044	38	40	27	3	5	38	5.4	8	18.5
0821302045	38	40	27	3	5	38	5.4	8	18.5
0821302046	38	40	27	3	5	38	5.4	8	18.5
0821302031	38	40	27	3	5	38	5.4	8	18.5
0821302047	38	40	27	3	5	38	5.4	8	18.5
R412007723	38	40	27	3	5	38	5.4	8	18.5

N° de material	W
0821302043	33
0821302044	33
0821302045	33
0821302046	33
0821302031	33
0821302047	33
R412007723	33

ejemplo de aplicación



presión de apertura regulable