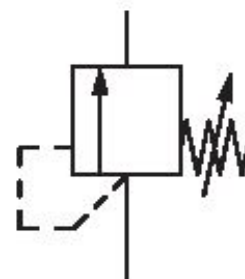


Druckbegrenzungsventil, Serie MU1

0821302031

Allgemeine Serieninformationen
Serie MU1

- Die AVENTICS Komponenten der Serie MU1 sind ideal für Anwendungen in rauen Umgebungen. Sie bieten große Gewindeanschlüsse, um einen hohen Druckluftdurchsatz zu gewährleisten und sorgen für eine zuverlässige Filtration, Regelung und Schmierung.



Technische Daten

| | |
|----------------------------|----------------------------|
| Branche | Industrie |
| Bestandteile | Druckbegrenzungsventil |
| Druckluftanschluss | G 1/4 |
| Druckluftanschluss Eingang | G 1/4 |
| Druckluftanschluss Ausgang | G 1/4 |
| Betriebsdruck min. | 0 bar |
| Betriebsdruck max. | 10 bar |
| Druckregelbereich min. | 0.15 bar |
| Druckregelbereich max. | 3 bar |
| Medium | Druckluft neutrale Gase |
| Max. Partikelgröße | 5 µm |

| | |
|-------------------|----------------|
| Nenndurchfluss Qn | 300 l/min |
| Gewicht | 0.12 kg |
| Werkstoff Gehäuse | Zink-Druckguss |
| Materialnummer | 0821302031 |

Technische Informationen

Der Drucktaupunkt muss mindestens 15 °C unter der Umgebungs- und Mediumtemperatur liegen und darf max. 3 °C betragen.

Befestigung mit Befestigungswinkel 1821331013

Schalttafeleinbau

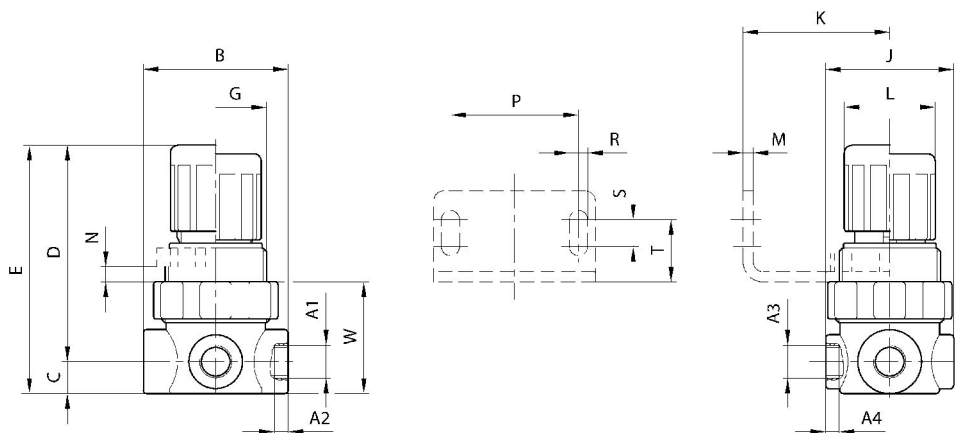
Der min. Steuerdruck darf nicht unterschritten werden, da es sonst zu Fehlschaltungen und ggf. Ventilausfall kommen kann!

Der Drucktaupunkt muss mindestens 15 °C unter der Umgebungs- und Mediumtemperatur liegen und darf max. 3 °C betragen.

Der Ölgehalt der Druckluft muss über die gesamte Lebensdauer konstant bleiben.

Verwenden Sie ausschließlich von AVENTICS zugelassene Öle. Weitere Informationen finden Sie im Dokument „Technische Informationen“ (erhältlich im <https://www.emerson.com/de-de/support>).

Abmessungen



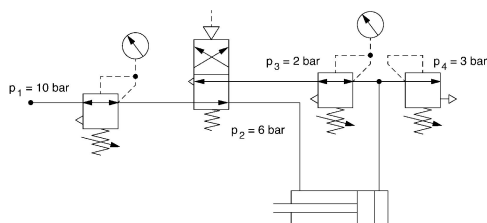
| Materialnummer | A1 | A2 | A3 | A4 | B | C | D | E | G |
|----------------|------|----|------|----|----|-----|----|------|---------|
| 0821302043 | G1/8 | 8 | G1/8 | 8 | 43 | 9.5 | 61 | 70.5 | M30x1.5 |
| 0821302044 | G1/8 | 8 | G1/8 | 8 | 43 | 9.5 | 61 | 70.5 | M30x1.5 |
| 0821302045 | G1/8 | 8 | G1/8 | 8 | 43 | 9.5 | 61 | 70.5 | M30x1.5 |
| 0821302046 | G1/4 | 8 | G1/8 | 8 | 43 | 9.5 | 61 | 70.5 | M30x1.5 |
| 0821302031 | G1/4 | 8 | G1/8 | 8 | 43 | 9.5 | 61 | 70.5 | M30x1.5 |
| 0821302047 | G1/4 | 8 | G1/8 | 8 | 43 | 9.5 | 61 | 70.5 | M30x1.5 |

| Material-nummer | A1 | A2 | A3 | A4 | B | C | D | E | G |
|-----------------|------|----|------|----|----|-----|----|------|---------|
| R412007723 | G1/4 | 8 | G1/8 | 8 | 43 | 9.5 | 61 | 70.5 | M30x1.5 |

| Material-nummer | J | K | L | M | N | P | R | S | T |
|-----------------|----|----|----|---|---|----|-----|---|------|
| 0821302043 | 38 | 40 | 27 | 3 | 5 | 38 | 5.4 | 8 | 18.5 |
| 0821302044 | 38 | 40 | 27 | 3 | 5 | 38 | 5.4 | 8 | 18.5 |
| 0821302045 | 38 | 40 | 27 | 3 | 5 | 38 | 5.4 | 8 | 18.5 |
| 0821302046 | 38 | 40 | 27 | 3 | 5 | 38 | 5.4 | 8 | 18.5 |
| 0821302031 | 38 | 40 | 27 | 3 | 5 | 38 | 5.4 | 8 | 18.5 |
| 0821302047 | 38 | 40 | 27 | 3 | 5 | 38 | 5.4 | 8 | 18.5 |
| R412007723 | 38 | 40 | 27 | 3 | 5 | 38 | 5.4 | 8 | 18.5 |

| Material-nummer | W |
|-----------------|----|
| 0821302043 | 33 |
| 0821302044 | 33 |
| 0821302045 | 33 |
| 0821302046 | 33 |
| 0821302031 | 33 |
| 0821302047 | 33 |
| R412007723 | 33 |

Anwendungsbeispiel



Öffnungsdruck einstellbar