

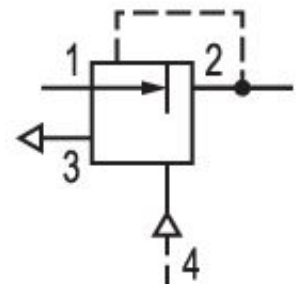
調圧弁, シリーズ MU1-RGS

0821302026

製品情報

AVENTICS MU1 シリーズ空気供給ユニット

- AVENTICS MU1 シリーズは、大きな寸法、ねじ接続、または流量が必要とされる過酷な環境でのアプリケーションに最適です。最も大きいG2接続 (2インチ) を使用すると、最大圧縮空気流量25,000LPM、安定したフィルタリング、調整、および潤滑が実現できます。



技術データ

ブランチ

機能

コンポーネント

圧カゲージ

取付け位置

制御器タイプ

ポート

定格吐出 Qn

レギュレーション範囲 min.

レギュレーション範囲 max.

作動圧力 (最小)

作動圧力の最大値

産業

標準調圧器

調圧弁

圧カゲージなし

任意

メンブラン調圧バルブ

G 1/2

5500 l/min

0.2 bar

8 bar

0.5 bar

13 bar

最少周囲温度	-10 °C
最高周囲温度	80 °C
作動	空気圧
制御器機能	二次排気付き
圧力供給	片側
制御圧力、最大	8 bar
中間	圧縮空気 中性ガス
重量	1.1 kg

材質

材質 ハウジング	アルミニウム加圧鋳造
材質 ガスケット	アクリルニトリル・ブタディエンゴム
マテリアル番号	0821302026

技術情報

圧力露点は、環境温度および媒体温度を最低 15 °C 下回る必要があります。最高温度は 3 °C です。

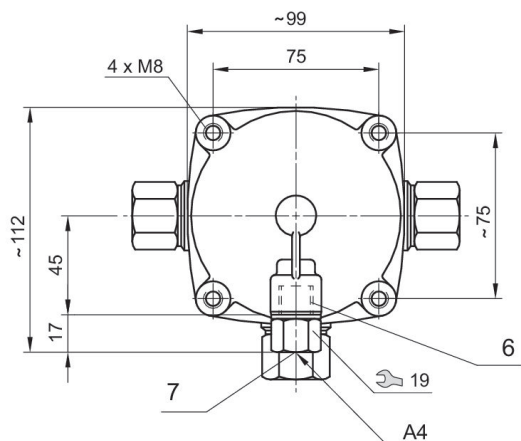
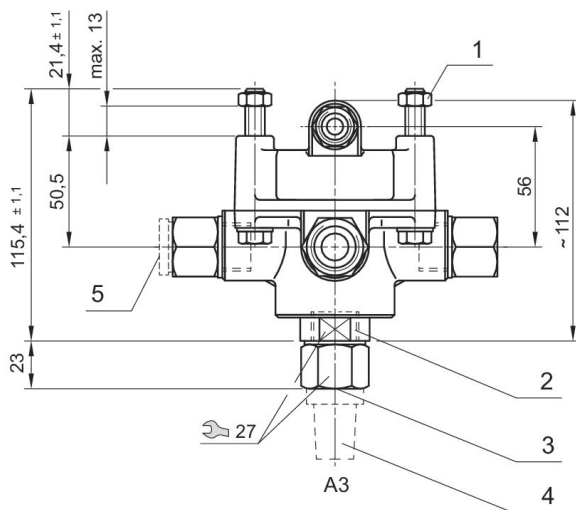
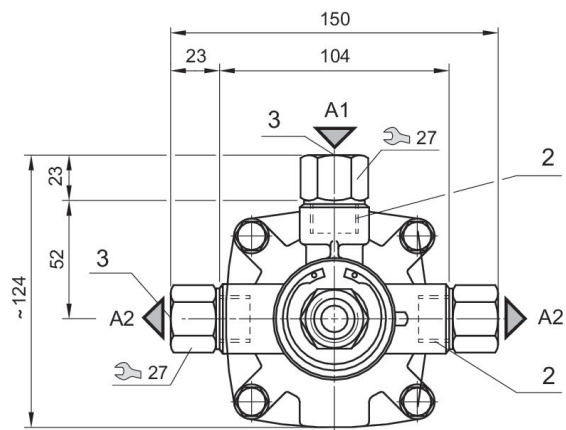
定格吐出 Q_n 、二次圧力 $p_2 = 6 \text{ bar}$ および $\Delta p = 1 \text{ bar}$ の場合

二次排気 ($\leq 0.2 \text{ bar}$ 調節可能圧力による)

4 つの取付けねじ M8 DIN 934 付き取付け (納品ユニットには含まれません)

ポート 制御圧力: G 1/4

寸法 (mm)



A1 = 入力

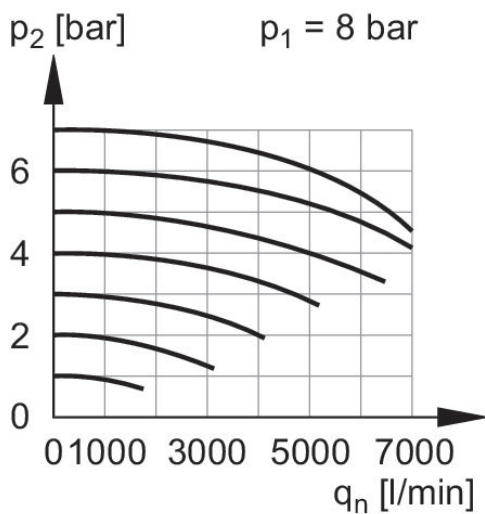
A2 = 出力

A3 = 排気ポート

A4 = 制御圧力接続

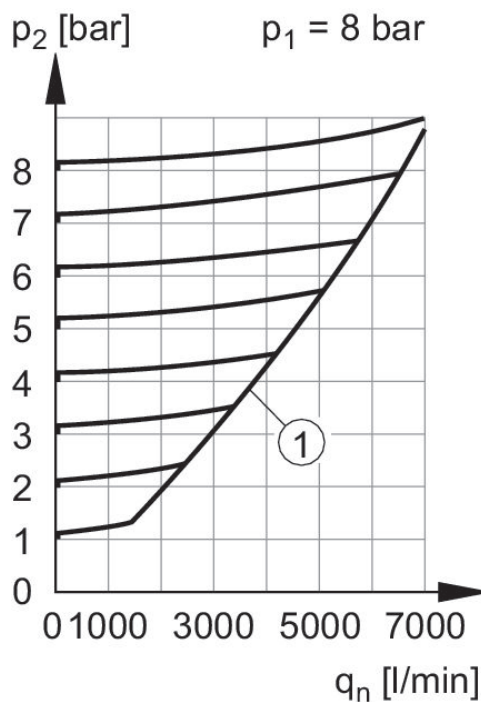
(1) 付属品ではありません (4 x M8、DIN 934) (2) M22x1.5、最小深さ 13 (3) G 1/2、深さ 17 (4) 消音器 (付属品ではありません) (5) 封ねじ、ポートを1つだけ使用する場合 (付属品ではありません) (6) M16x1.5、最小深さ 12 (7) G 1/4、深さ 12

吐出特性, $p_2 = 0,05 - 7 \text{ bar}$
ポート 1 から 2



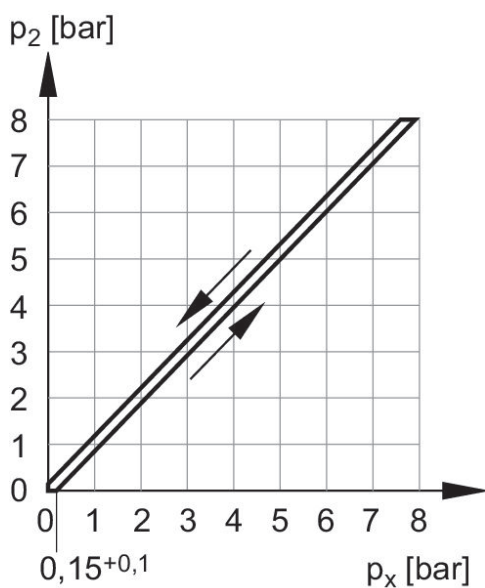
p_1 = 作動圧力
 p_2 = 二次圧力
 q_n = 定格吐出

吐出特性, $p_2 = 0,05 - 7 \text{ bar}$
ポート 2 から 3



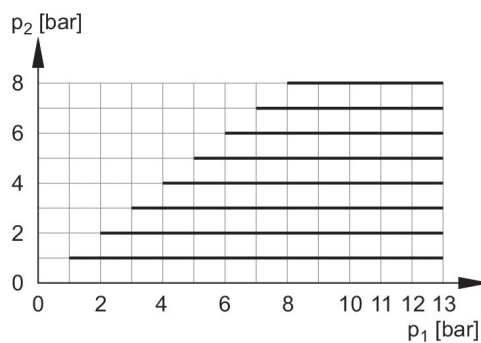
p_1 = 作動圧力
 p_2 = 二次圧力
 q_n = 定格吐出
1) 消音器付 1827000003

圧力特性



p_x = 制御圧力
 p_2 = 出力s圧力

圧力特性



入力圧力 p_1 / 出力圧力 p_2
 p_1 = 作動圧力
 p_2 = 二次圧力
 p_x = 制御圧力

使用例

