

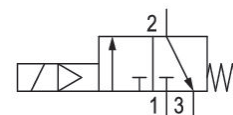
3/2-Wegeventil, elektrisch betätigt, Serie NL4-SOV

2023-08-29

0821300932

Serie NL4

Die Wartungseinheiten der AVENTICS Serie NL sind für alle Bereiche geeignet: als Einzelkomponenten oder als montierte Wartungseinheiten, für zentrale oder dezentrale Druckluftaufbereitung, in kompakten oder leistungsstarken Ausführungen sowie für den Einsatz bei hohen oder niedrigen Temperaturen. Diese Produktlinie bietet eine komplette, konfigurierbare Technik der Druckluftaufbereitung. Dazu gehört die Option, alle Komponenten der Serie miteinander kombinieren zu können, um die gewünschte Funktion zu erzielen. Dies ermöglicht die präzise Einstellung der Komponenten auf die Anforderungen der Applikation.



Technische Daten

Branche	Industrie
Betätigung	elektrisch
Nenndurchfluss Qn	4000 l/min
Druckluftanschluss	G 1/2
Betriebsdruck min.	2.5 bar
Betriebsdruck max.	10 bar
Betriebsspannung DC	24 V
Dichtprinzip	weich dichtend
Vorsteuerung	intern
Anschlussart	Rohranschluss
Bestandteile	3/2-Wegeventil
verblockbar	verblockbar
Bauart	Sitzventil
Umgebungstemperatur min.	-10 °C
Umgebungstemperatur max.	60 °C
Medium	Druckluft neutrale Gase
Max. Partikelgröße	5 µm
Druckluftanschluss Entlüftung	G 1/2
Nenndurchfluss Qn 1 zu 2	4000 l/min

3/2-Wegeventil, elektrisch betätigt, Serie NL4-SOV

2023-08-29

0821300932

Nenndurchfluss Qn 2 zu 3	1600 l/min
Leistungsaufnahme DC	4.8 W
Einschaltdauer	100 %
Norm elektr. Anschluss	ISO 6952
Schutzart mit Anschluss	IP65
Verpolungsschutz	verpolungssicher
Elektr. Anschluss Typ 2	Stecker
Elektrischer Anschluss 2, Gewindegröße	ISO 6952, Form B
Gewicht	1.05 kg

Werkstoff

Werkstoff Gehäuse	Zink-Druckguss
Werkstoff Dichtungen	Acrylnitril-Butadien-Styrol
Werkstoff Frontplatte	Acrylnitril-Butadien-Styrol
Materialnummer	0821300932

Technische Informationen

Der Drucktaupunkt muss mindestens 15 °C unter der Umgebungs- und Mediumtemperatur liegen und darf max. 3 °C betragen.

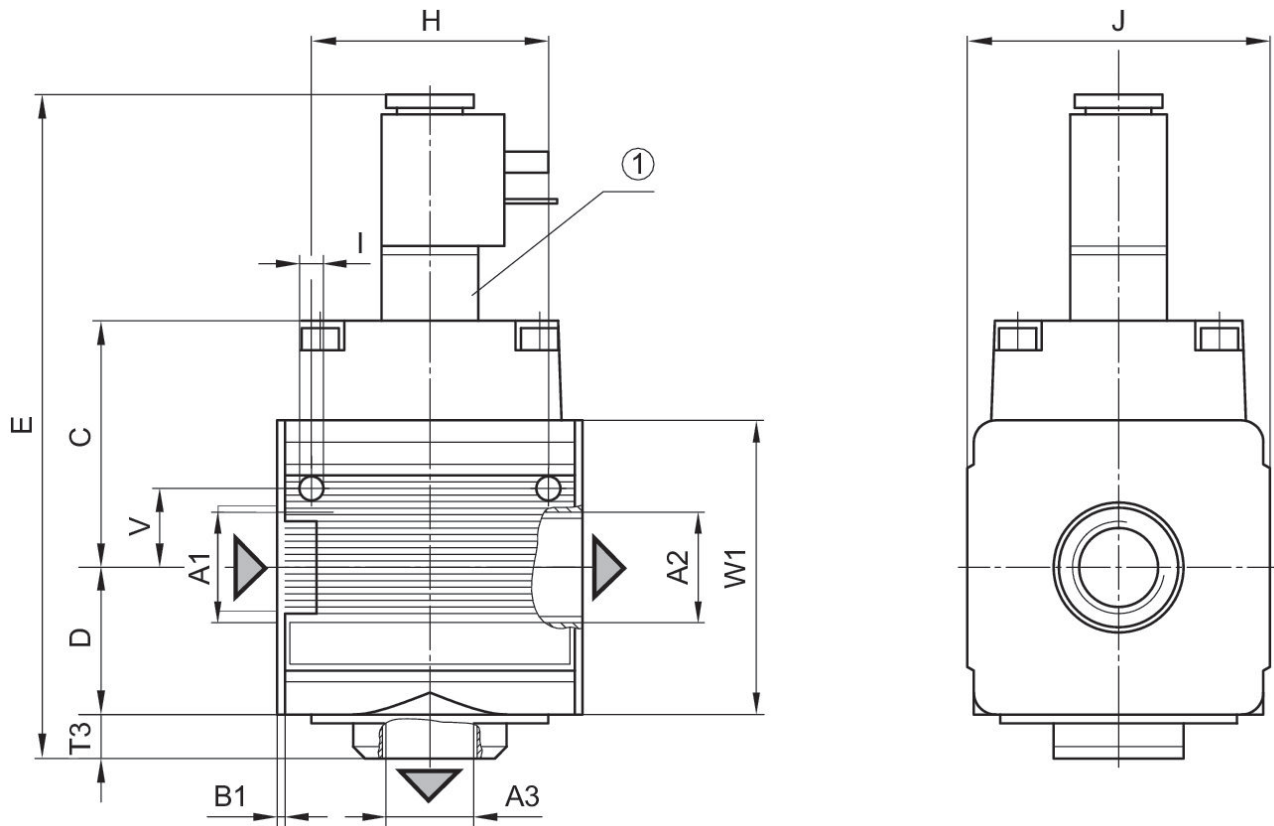
Nenndurchfluss Qn bei Sekundärdruck $p_2 = 6 \text{ bar}$ und $\Delta p = 1 \text{ bar}$

Die Änderung der Durchflussrichtung (von Luftspeisung links auf Luftspeisung rechts) erfolgt durch einen um 180° in der vertikalen Achse gedrehten Einbau. Weitere Details entnehmen Sie bitte der Betriebsanleitung.

3/2-Wegeventil, elektrisch betätigt, Serie NL4-SOV

2023-08-29

0821300932
Abmessungen



A1 = Eingang A2 = Ausgang A3 = Entlüftungsanschluss
1) elektrisch betätigt

Abmessungen in mm

Material-nummer	A1	A2	A3	B1	C	D	E	H	I
0821300932	G 1/2	G 1/2	G 1/2	1.8	56.5	33.5	151	54	5.5
0821300933	G 1/2	G 1/2	G 1/2	1.8	56.5	33.5	151	54	5.5

Material-nummer	J	T3	W1
0821300932	69	10	67
0821300933	69	10	67

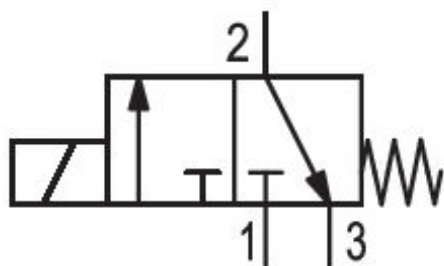
3/2-Wegeventil, elektrisch betätigt, Serie NL4-SOV

2023-08-29

0821300932

Durchflusscharakteristik, $p_2 = 0,05 - 7$

bar



p_2 = Sekundärdruck
 q_n = Nenndurchfluss