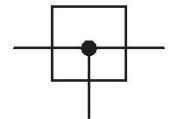


AVENTICS Serie NL4-Einheiten zur Druckluftaufbereitung

Die Wartungseinheiten der AVENTICS Serie NL sind für alle Bereiche geeignet: als Einzelkomponenten oder als montierte Wartungseinheiten, für zentrale oder dezentrale Druckluftaufbereitung, in kompakten oder leistungsstarken Ausführungen sowie für den Einsatz bei hohen oder niedrigen Temperaturen. Diese Produktlinie bietet eine komplette, konfigurierbare Technik der Druckluftaufbereitung. Dazu gehört die Option, alle Komponenten der Serie miteinander kombinieren zu können, um die gewünschte Funktion zu erzielen. Dies ermöglicht die präzise Einstellung der Komponenten auf die Anforderungen der Applikation.



Technische Daten

Branche	Industrie
Bestandteile	Verteiler
Anschluss	G 3/4
Bauart	Mitteneinspeisung
Bauart	verblockbar
Version	Verteiler 1-fach
Einbaulage	Beliebig
Betriebsdruck min.	0 bar
Betriebsdruck max.	16 bar
Umgebungstemperatur min.	-10 °C
Umgebungstemperatur max.	60 °C
Medium	Druckluft neutrale Gase
Nenndurchfluss Qn	11000 l/min
Nenndurchfluss Qn 1 zu 2	11000 l/min
Nenndurchfluss Qn 1 zu 3	11000 l/min
Gewicht	0.593 kg
Werkstoff Gehäuse	Zink-Druckguss
Werkstoff Frontplatte	Acrylnitril-Butadien-Styrol
	0821300928

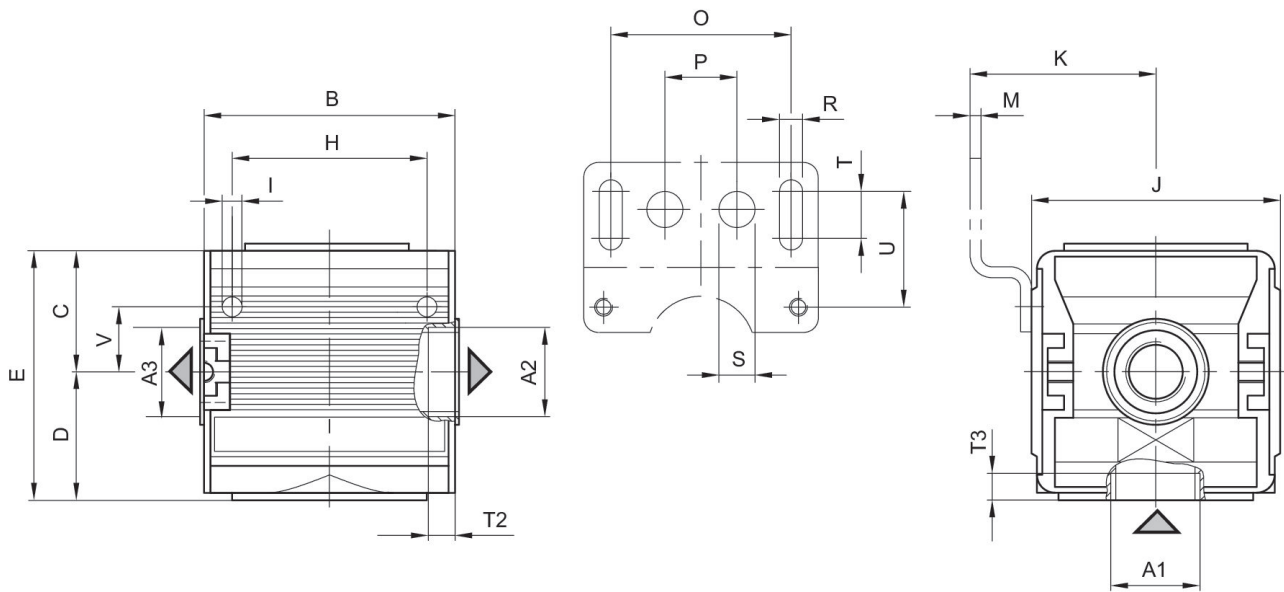
Technische Informationen

Der Drucktaupunkt muss mindestens 15 °C unter der Umgebungs- und Mediumtemperatur liegen und darf max. 3 °C betragen.

Die Änderung der Durchflussrichtung (von Luftspeisung links auf Luftspeisung rechts) erfolgt durch einen um 180° in der vertikalen Achse gedrehten Einbau. Weitere Details entnehmen Sie bitte der Betriebsanleitung.

Nenndurchfluss Qn bei Sekundärdruck p2 = 6 bar und Δp = 1 bar

Abmessungen



A1 = Eingang A2 = Ausgang A3 = Ausgang

Abmessungen in mm

Material-nummer	A1	A2	A3	B	C	D	E	H	I
0821300928	G 1/2	G 1/2	G 1/2	66	35.5	35.5	71	54	5.5

Material-nummer	J	K	M	O	P	R	S	T	T2
0821300928	69	54.5	3	50	20	6.4	10	13	13

Material-nummer	T3	U	V
0821300928	10.5	33	18