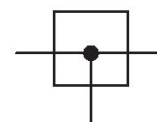


Unités de traitement de l'air AVENTICS série NL2

Les unités de maintenance série NL sont adaptées à tous les domaines : en tant que composants individuels ou en ensembles montés, pour un traitement centralisé ou décentralisé de l'air comprimé, dans des versions compactes ou puissantes, pour un usage à des températures élevées ou basses. Cette gamme propose une technologie complète et personnalisable de traitement de l'air comprimé. Elle comprend une option permettant de combiner tous les composants de la série afin de réaliser la fonction souhaitée, ce qui permet d'adapter les composants avec précision aux exigences de chaque application.



Données techniques

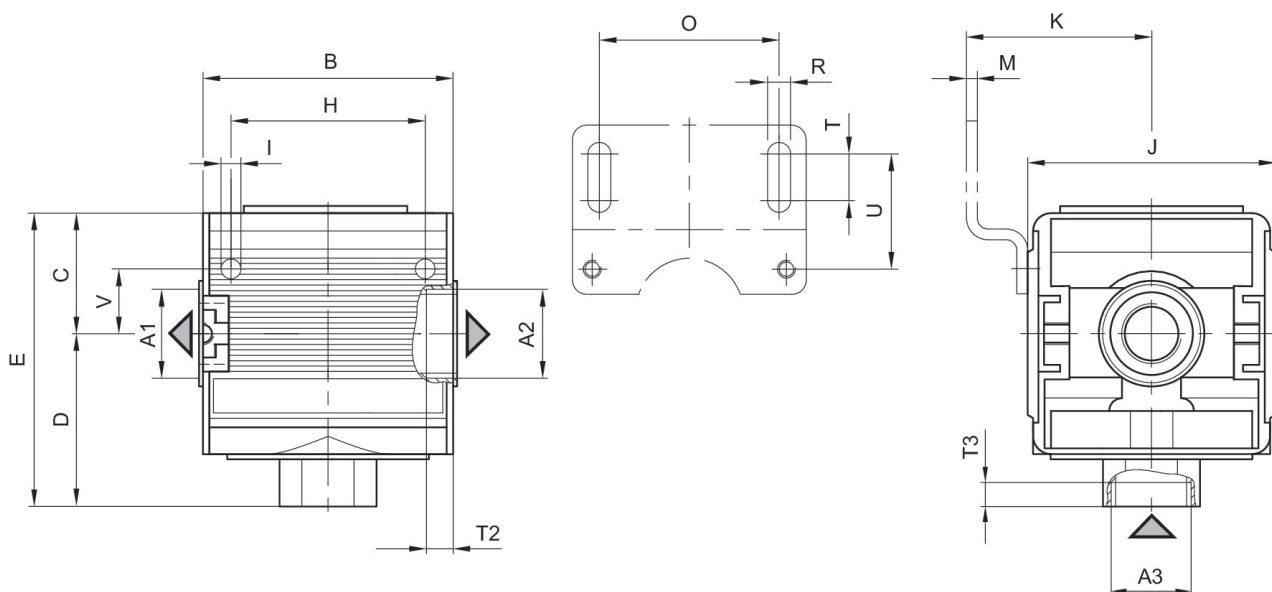
Secteur	Industrie
Composants	Répartiteur
Orifice	G 1/4
Type de construction	Alimentation centrale
Type de construction	montage en batterie possible
Version	Répartiteur simple
Position de montage	Indifférent
Pression de service min.	0 bar
Pression de service maxi	16 bar
Température ambiante min.	-10 °C
Température ambiante max.	60 °C
Fluide	Air comprimé Gaz neutres
Débit nominal Qn	2700 l/min
Débit nominal Qn 1 vers 2	2700 l/min
Débit nominal Qn 1 vers 3	2700 l/min
Poids	0.593 kg
Matériau boîtiers	Zinc coulé sous pression
Matériau plaque frontale	Plastique acrylonitrile-styrène-butadiène 0821300264

Informations techniques

Le point de rosée sous pression doit se situer à au moins 15 °C sous la température ambiante et la température du fluide et peut atteindre max. 3 °C .

Débit nominal Qn avec pression secondaire p2 = 6 bar et $\Delta p = 1$ bar

Dimensions



A1 = sortie A2 = sortie A3 = entrée

Dimensions en mm

Référence	A1	A2	A3	B	C	D	E	H	I
0821300264	G 1/4	G 1/4	G 1/4	45	27	35.5	62.5	36	4.4

Référence	J	K	M	O	R	T	T2	T3	U
0821300264	47	43.5	3	38	5.4	8	8	8.5	27.5

Référence	V
0821300264	12.3