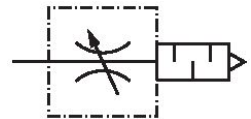
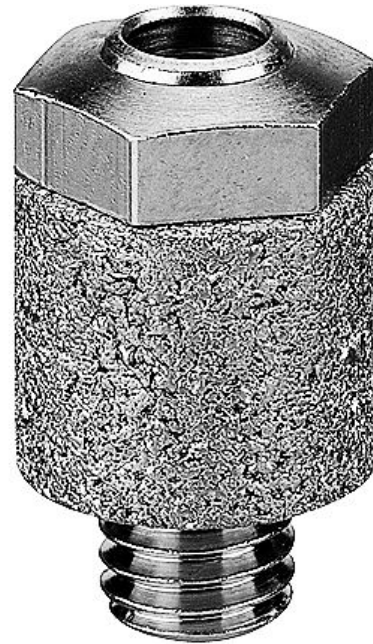


AVENTICS série CH02 Válvulas de regulação de vazão

As válvulas de regulação de vazão Série CH podem ser usadas para vazões nominais de até 4,100 l/min. A série tem versões especiais com silenciador integrado e variações de montagem por parafusamento.



Dados técnicos

Setor	Indústria
Pressão de operação mín.	0 bar
Pressão de operação máx.	10 bar
Temperatura ambiente mín.	-25 °C
Temperatura ambiente máx.	80 °C
Temperatura mín. do#fluido.	-25 °C
Temperatura máx. do#fluido.	80 °C
Conexão 1	G 3/8
Tipo	Válvula estranguladora com silenciador
Fluido	Ar comprimido
Tipo de conexão de ar comprimido	rosca externa
Fluxo Qn	3100 l/min
Torque de aperto para silenciador max.	13 Nm
Peso	0.08 kg
Material de caixa	Latão
Superfície Caixa	zincado
Material de vedações	Borracha de acrilonitrila butadieno
Material do silenciador	Aço inoxidável
N° de material	0821201104

Informações técnicas

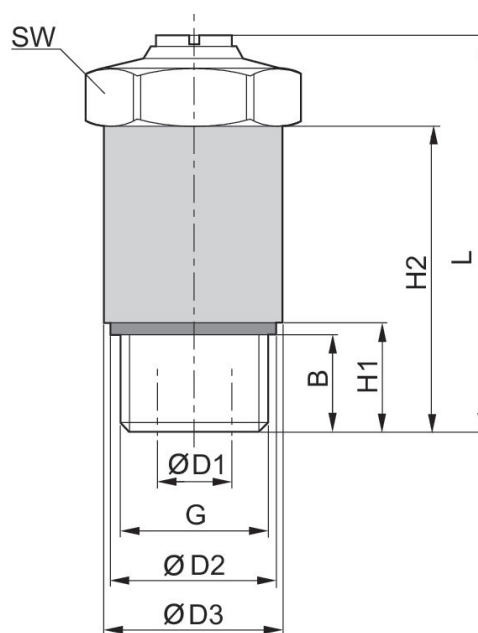
A pressão de comando mínima deve ser alcançada, caso contrário podem ser verificadas comutações incorretas e, eventualmente, falha nas válvulas!

O ponto de condensação de pressão deve ser pelo menos 15 °C abaixo da temperatura ambiente e do fluido e um máximo de 3 °C .

O teor de óleo do ar comprimido deve permanecer constante durante toda a vida útil.

Por favor, use exclusivamente óleos autorizados pela AVENTICS. Para mais informações consulte o documento "Informações técnicas" (disponíveis no <https://www.emerson.com/en-us/support>).

Dimensões



N° de material	Conexão G	Ø D1	Ø D2	Ø D3	H1	H2	B	L 1)	SW
0821201101	M5	2	7.7	9	3.8	12	12	16.6	8
0821201102	G 1/8	4	13	16	7	24	5.5	31.5	13
0821201103	G 1/4	6.5	17.9	20	10	30	8	37.5	17
0821201104	G 3/8	8.5	21.8	25	10	35	8	45	19
0821201105	G 1/2	12	26.5	30	12	42	10	52	24

1) Máx.