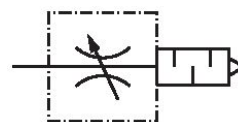
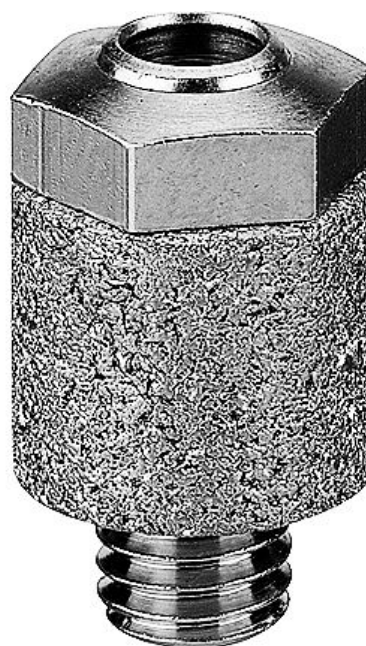


Limiteurs AVENTICS série CH02

Les limiteurs série CH peuvent être utilisées pour des débits nominaux allant jusqu'à 4 100 l/min. La série comprend des versions spéciales avec silencieux intégré et des variantes à visser.



Données techniques

| | |
|--|--------------------------|
| Secteur | Industrie |
| Pression de service min. | 0 bar |
| Pression de service maxi | 10 bar |
| Température ambiante min. | -25 °C |
| Température ambiante max. | 80 °C |
| Température min. du fluide | -25 °C |
| Température max. du fluide | 80 °C |
| Orifice 1 | G 3/8 |
| Type | Limiteur avec silencieux |
| Fluide | Air comprimé |
| Type de raccordement d'air comprimé | Filetage |
| Débit Qn | 3100 l/min |
| Couple de serrage pour silencieux, maxi. | 13 Nm |
| Poids | 0.08 kg |
| Matériau boîtiers | Laiton |
| Surface Boîtier | galvanisé |
| Matériau joints | Caoutchouc nitrile (NBR) |
| Matériau amortisseur | Acier inoxydable |
| Référence | 0821201104 |

Informations techniques

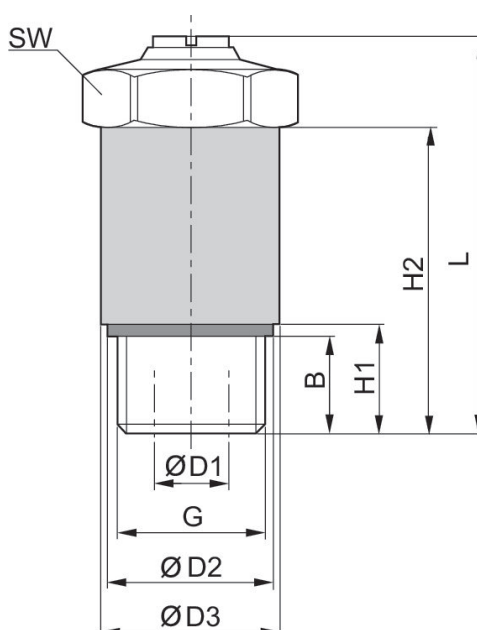
La pression de pilotage minimale min. doit être respectée, sans quoi des commutations intempestives et, le cas échéant, une panne des distributeurs sont susceptibles de se produire !

Le point de rosée sous pression doit se situer à au moins 15 °C sous la température ambiante et la température du fluide et peut atteindre max. 3 °C .

La teneur en huile de l'air comprimé doit rester constante tout au long de la durée de vie.

Exclusivement utiliser des huiles autorisées par AVENTICS. Pour de plus amples informations, se reporter au document « Informations techniques » (disponible dans le <https://www.emerson.com/en-us/support>).

Dimensions



| Référence | Orifice G | Ø D1 | Ø D2 | Ø D3 | H1 | H2 | B | L 1) | SW |
|------------|-----------|------|------|------|-----|----|-----|------|----|
| 0821201101 | M5 | 2 | 7.7 | 9 | 3.8 | 12 | 12 | 16.6 | 8 |
| 0821201102 | G 1/8 | 4 | 13 | 16 | 7 | 24 | 5.5 | 31.5 | 13 |
| 0821201103 | G 1/4 | 6.5 | 17.9 | 20 | 10 | 30 | 8 | 37.5 | 17 |
| 0821201104 | G 3/8 | 8.5 | 21.8 | 25 | 10 | 35 | 8 | 45 | 19 |
| 0821201105 | G 1/2 | 12 | 26.5 | 30 | 12 | 42 | 10 | 52 | 24 |

1) Max.