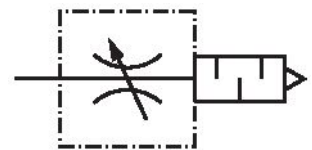
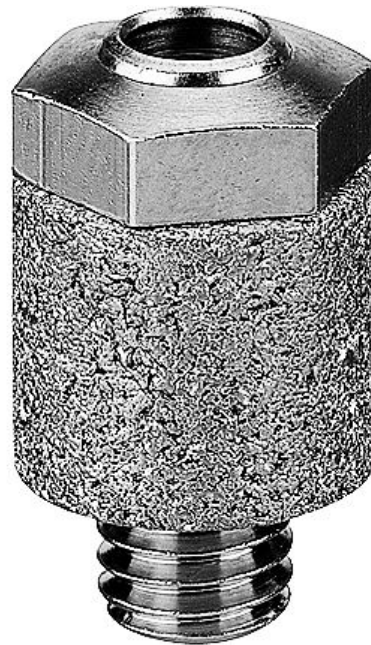


Drosselventil, Serie CH02

0821201104

Serie CH02

■ $Q_n = [[200] \text{ l/min}] \dots [[4100] \text{ l/min}]$



Technische Daten

Branche
Industrie

Betriebsdruck min.
0 bar

Betriebsdruck max.
10 bar

Umgebungstemperatur min.
-25 °C

Umgebungstemperatur max.
80 °C

Mediumstemperatur min.
-25 °C

Mediumstemperatur max.
80 °C

Anschluss 1
G 3/8

Typ
Drosselventil mit Schalldämpfer

Medium
Druckluft

Typ Druckluftanschluss
Außengewinde

Durchfluss Q_n
3100 l/min

Anzugsmoment für Schalldämpfer max.
13 Nm

Gewicht
0.08 kg

Werkstoff Gehäuse
Messing

Oberfläche Gehäuse
verzinkt

Werkstoff Dichtungen
Acrylnitril-Butadien-Kautschuk

Werkstoff Schalldämpfer
Nichtrostender Stahl

Materialnummer
0821201104

Technische Informationen

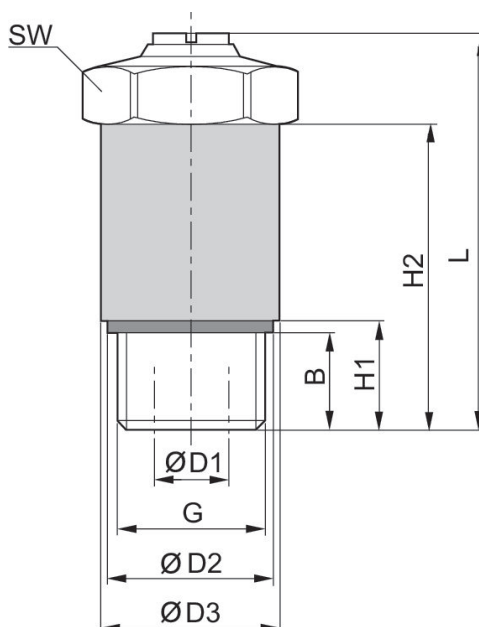
Der min. Steuerdruck darf nicht unterschritten werden, da es sonst zu Fehlschaltungen und ggf. Ventilausfall kommen kann!

Der Drucktaupunkt muss mindestens 15 °C unter der Umgebungs- und Mediumtemperatur liegen und darf max. 3 °C betragen.

Der Ölgehalt der Druckluft muss über die gesamte Lebensdauer konstant bleiben.

Verwenden Sie ausschließlich von AVENTICS zugelassene Öle. Weitere Informationen finden Sie im Dokument „Technische Informationen“ (erhältlich im <https://www.emerson.com/de-de/support>).

Abmessungen



Materialnummer	Anschluss G	Ø D1	Ø D2	Ø D3	H1	H2	B	L 1)	SW
0821201101	M5	2	7.7	9	3.8	12	12	16.6	8
0821201102	G 1/8	4	13	16	7	24	5.5	31.5	13
0821201103	G 1/4	6.5	17.9	20	10	30	8	37.5	17
0821201104	G 3/8	8.5	21.8	25	10	35	8	45	19
0821201105	G 1/2	12	26.5	30	12	42	10	52	24

1) Max.