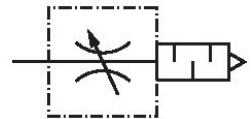
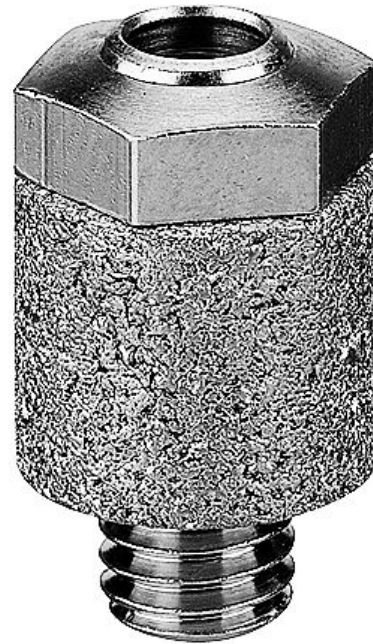


## Válvulas de mariposa AVENTICS serie CH02

Las válvulas de mariposa serie CH pueden usarse para caudales nominales hasta 4,100 l/min. La serie incluye versiones especiales con silencioso integrado y variantes atornillables.



## Datos técnicos

Sector	Industria
Presión de funcionamiento mín.	0 bar
Presión de funcionamiento máx.	10 bar
Temperatura ambiente mín.	-25 °C
Temperatura ambiente máx.	80 °C
Temperatura del medio mín.	-25 °C
Temperatura del medio máx.	80 °C
Orificio 1	G 1/4
Tipo	Válvula estranguladora con silenciador
Fluido	Aire comprimido
Tipo de conexión de aire comprimido	rosca exterior
Caudal Qn	1700 l/min
Par de apriete para silenciador máx.	8 Nm
Peso	0.045 kg
Material carcasa	Latón
Superficie Carcasa	galvanizado
Material juntas	Caucho de acrilnitrilo butadieno
Material silenciador	Acero inoxidable
N° de material	0821201103

## Información técnica

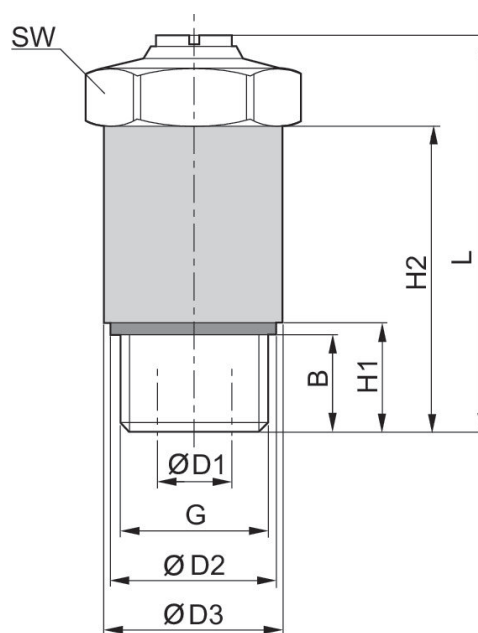
La presión de pilotaje mín. debe alcanzarse, ya que, de lo contrario, podrían producirse conexiones erróneas y, dado el caso, un fallo de válvulas.

El punto de condensación de presión se debe situar como mínimo 15 °C por debajo de la temperatura ambiental y del medio, y debe ser como máx. de 3 °C .

El contenido de aceite del aire comprimido debe permanecer constante durante toda la vida útil.

Utilice solo aceites permitidos por AVENTICS. Encontrará más información en el documento "Información técnica" (disponible en el <https://www.emerson.com/en-us/support>).

## Dimensiones



N° de material	Orificio G	Ø D1	Ø D2	Ø D3	H1	H2	B	L 1)	SW
0821201101	M5	2	7.7	9	3.8	12	12	16.6	8
0821201102	G 1/8	4	13	16	7	24	5.5	31.5	13
0821201103	G 1/4	6.5	17.9	20	10	30	8	37.5	17
0821201104	G 3/8	8.5	21.8	25	10	35	8	45	19
0821201105	G 1/2	12	26.5	30	12	42	10	52	24

1) Máx.