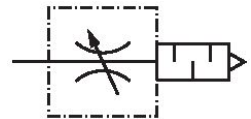
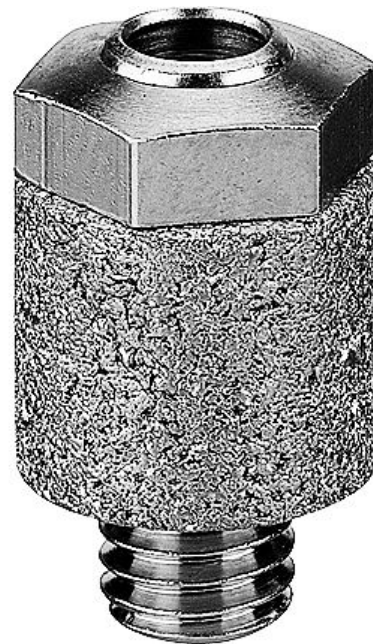


## Limiteurs AVENTICS série CH02

Les limiteurs série CH peuvent être utilisés pour des débits nominaux allant jusqu'à 4 100 l/min. La série comprend des versions spéciales avec silencieux intégré et des variantes à visser.



## Données techniques

Secteur	Industrie
Pression de service min.	0 bar
Pression de service maxi	10 bar
Température ambiante min.	-25 °C
Température ambiante max.	80 °C
Température min. du fluide	-25 °C
Température max. du fluide	80 °C
Orifice 1	G 1/4
Type	Limiteur avec silencieux
Fluide	Air comprimé
Type de raccordement d'air comprimé	Filetage
Débit Qn	1700 l/min
Couple de serrage pour silencieux, maxi.	8 Nm
Poids	0.045 kg
Matériau boîtiers	Laiton
Surface Boîtier	galvanisé
Matériau joints	Caoutchouc nitrile (NBR)
Matériau amortisseur	Acier inoxydable
Référence	0821201103

## Informations techniques

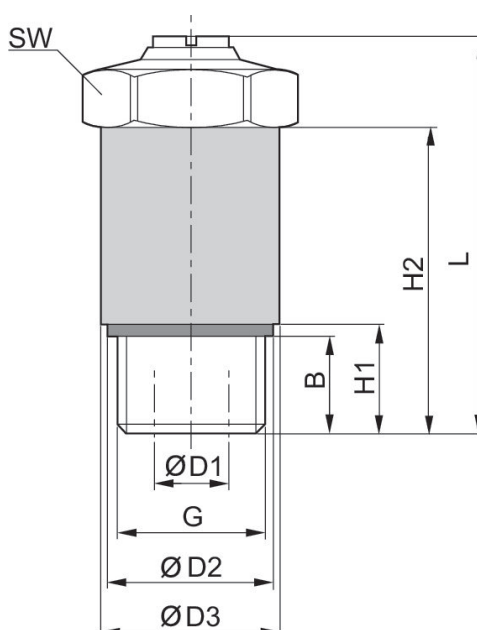
La pression de pilotage minimale min. doit être respectée, sans quoi des commutations intempestives et, le cas échéant, une panne des distributeurs sont susceptibles de se produire !

Le point de rosée sous pression doit se situer à au moins 15 °C sous la température ambiante et la température du fluide et peut atteindre max. 3 °C .

La teneur en huile de l'air comprimé doit rester constante tout au long de la durée de vie.

Exclusivement utiliser des huiles autorisées par AVENTICS. Pour de plus amples informations, se reporter au document « Informations techniques » (disponible dans le <https://www.emerson.com/en-us/support>).

## Dimensions



Référence	Orifice G	Ø D1	Ø D2	Ø D3	H1	H2	B	L 1)	SW
0821201101	M5	2	7.7	9	3.8	12	12	16.6	8
0821201102	G 1/8	4	13	16	7	24	5.5	31.5	13
0821201103	G 1/4	6.5	17.9	20	10	30	8	37.5	17
0821201104	G 3/8	8.5	21.8	25	10	35	8	45	19
0821201105	G 1/2	12	26.5	30	12	42	10	52	24

1) Max.