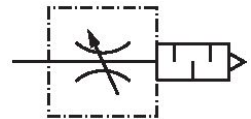
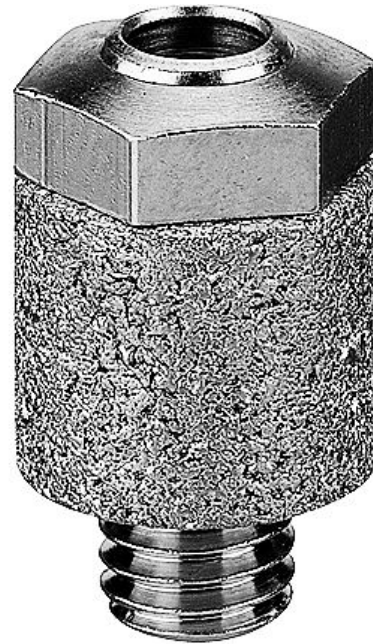


## AVENTICS série CH02 Válvulas de regulação de vazão

As válvulas de regulação de vazão Série CH podem ser usadas para vazões nominais de até 4,100 l/min. A série tem versões especiais com silenciador integrado e variações de montagem por parafusamento.



### Dados técnicos

Setor	Indústria
Pressão de operação mín.	0 bar
Pressão de operação máx.	10 bar
Temperatura ambiente mín.	-25 °C
Temperatura ambiente máx.	80 °C
Temperatura mín. do#fluido.	-25 °C
Temperatura máx. do#fluido.	80 °C
Conexão 1	G 1/8
Tipo	Válvula estranguladora com silenciador
Fluido	Ar comprimido
Tipo de conexão de ar comprimido	rosca externa
Fluxo Qn	700 l/min
Torque de aperto para silenciador max.	3 Nm
Peso	0.025 kg
Material de caixa	Latão
Superfície Caixa	zincado
Material de vedações	Borracha de acrilonitrila butadieno
Material do silenciador	Aço inoxidável
N° de material	0821201102

## Informações técnicas

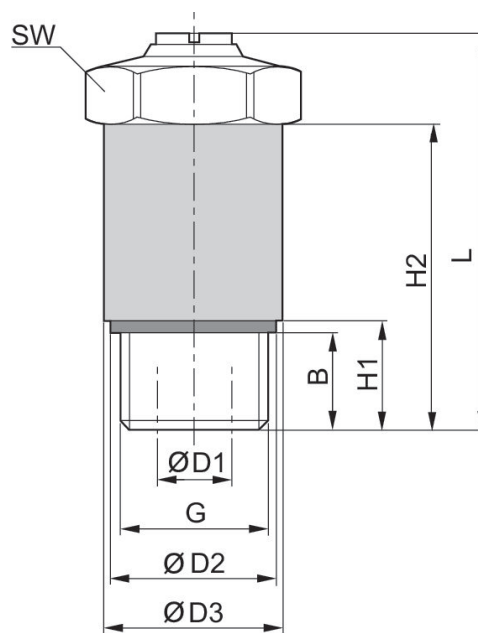
A pressão de comando mínima deve ser alcançada, caso contrário podem ser verificadas comutações incorretas e, eventualmente, falha nas válvulas!

O ponto de condensação de pressão deve ser pelo menos 15 °C abaixo da temperatura ambiente e do fluido e um máximo de 3 °C .

O teor de óleo do ar comprimido deve permanecer constante durante toda a vida útil.

Por favor, use exclusivamente óleos autorizados pela AVENTICS. Para mais informações consulte o documento "Informações técnicas" (disponíveis no <https://www.emerson.com/en-us/support>).

## Dimensões



N° de material	Conexão G	Ø D1	Ø D2	Ø D3	H1	H2	B	L 1)	SW
0821201101	M5	2	7.7	9	3.8	12	12	16.6	8
0821201102	G 1/8	4	13	16	7	24	5.5	31.5	13
0821201103	G 1/4	6.5	17.9	20	10	30	8	37.5	17
0821201104	G 3/8	8.5	21.8	25	10	35	8	45	19
0821201105	G 1/2	12	26.5	30	12	42	10	52	24

1) Máx.