

- $Q_n = [[38] \text{ l/min}] \dots [[2800] \text{ l/min}]$

Valvole di registrazione AVENTICS serie CH01

Le valvole di registrazione della serie CH possono essere utilizzate per portate nominali fino a 2.800 l/min. La serie presenta versioni speciali con silenziatore integrato e varianti ad avvitamento.



Dati tecnici

Settore	Industria
Pressione di esercizio min.	0 bar
Pressione di esercizio max.	10 bar
Temperatura ambiente min.	0 °C
Temperatura ambiente max.	80 °C
Temperatura del fluido min.	0 °C
Temperatura del fluido max.	80 °C
Attacco 1	G 1/2
Attacco 2	G 1/2
Fluido	Aria compressa
Tipo di raccordo aria compressa 2	Filettatura interna
Tipo di raccordo aria compressa	Filettatura interna
Foro di strozzamento Ø	8.5 mm
Portata Q_n	2800 l/min
Peso	0.17 kg
Materiale corpo	Alluminio
Superficie Corpo	anodizzato
Materiale guarnizioni	Gomma acrilonitrile-butadiene
Materiale vite di strozzamento	Acciaio, cromato

Superficie vite di strozzamento

zincato

Codice

0821201006

Informazioni tecniche

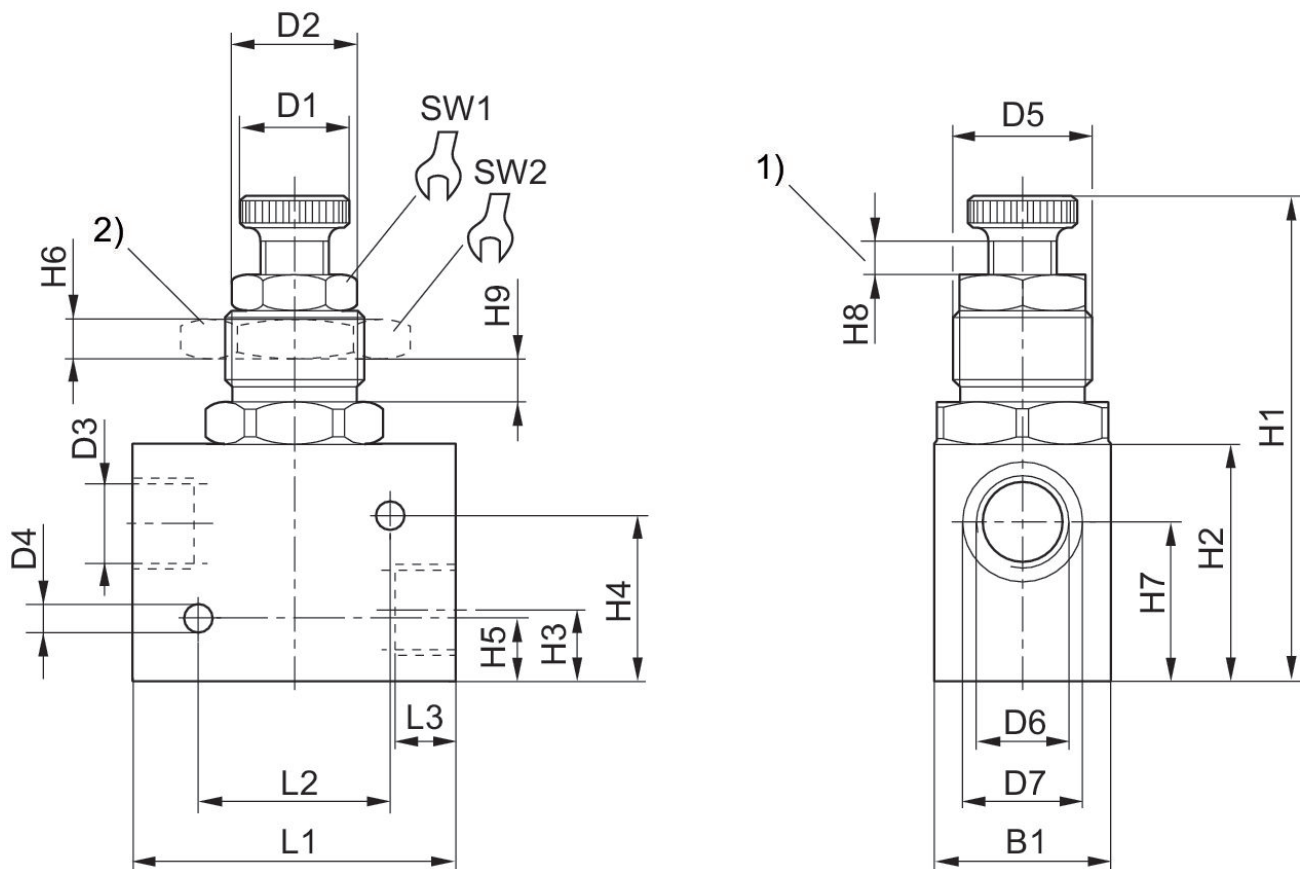
Non è consentito non raggiungere la pressione di pilotaggio min., poiché altrimenti è possibile che si verifichino commutazioni errate ed eventualmente guasti alle valvole!

Il punto di rugiada in pressione deve essere inferiore alla temperatura ambiente e a quella del fluido di almeno 15 °C e non superare il valore di 3 °C .

Il contenuto di olio dell'aria compressa deve rimanere costante per tutta la durata.

Utilizzare esclusivamente oli omologati da AVENTICS. Per maggiori informazioni consultare il documento "Informazioni tecniche" (disponibile nel <https://www.emerson.com/en-us/support>).

Dimensioni



1) percorso di regolazione dello strozzamento 2) dado per montaggio a quadro

Codice	Raccordo G	D1	D2	D3	D4	D5	D6	D7	B1
0821201006	G 1/2	27	27,5	19	6,5	M32x1,5	G1/2	27	40

Serie CH01

0821201006

Serie CH01

2024-10-22

Codice	H1	H2	H3	H4	H5	H6	H7	H8	H9
0821201006	120	50	17	40.5	15.5	9	38	8	9

Codice	L1	L2	L3	SW1	SW2
0821201006	75.3	45	14	24	46