

- $Q_n = [[38] \text{ l/min}] \dots [[2800] \text{ l/min}]$

AVENTICS Serie CH01 Drosselventile

Drosselventile der Serie CH eignen sich für Nenndurchflüsse von bis zu 2 800 l/min. In der Serie gibt es besondere Versionen mit integriertem Schalldämpfer und einschraubbare Varianten.



Technische Daten

Branche	Industrie
Betriebsdruck min.	0 bar
Betriebsdruck max.	10 bar
Umgebungstemperatur min.	0 °C
Umgebungstemperatur max.	80 °C
Mediumtemperatur min.	0 °C
Mediumtemperatur max.	80 °C
Anschluss 1	G 1/2
Anschluss 2	G 1/2
Medium	Druckluft
Typ Druckluftanschluss 2	Innengewinde
Typ Druckluftanschluss	Innengewinde
Drosselbohrung Ø	8.5 mm
Durchfluss Q_n	2800 l/min
Gewicht	0.17 kg
Werkstoff Gehäuse	Aluminium
Oberfläche Gehäuse	eloxiert
Werkstoff Dichtungen	Acrylnitril-Butadien-Kautschuk
Werkstoff Drosselschraube	Stahl, verchromt

Oberfläche Drosselschraube
Materialnummer

verzinkt
0821201006

Technische Informationen

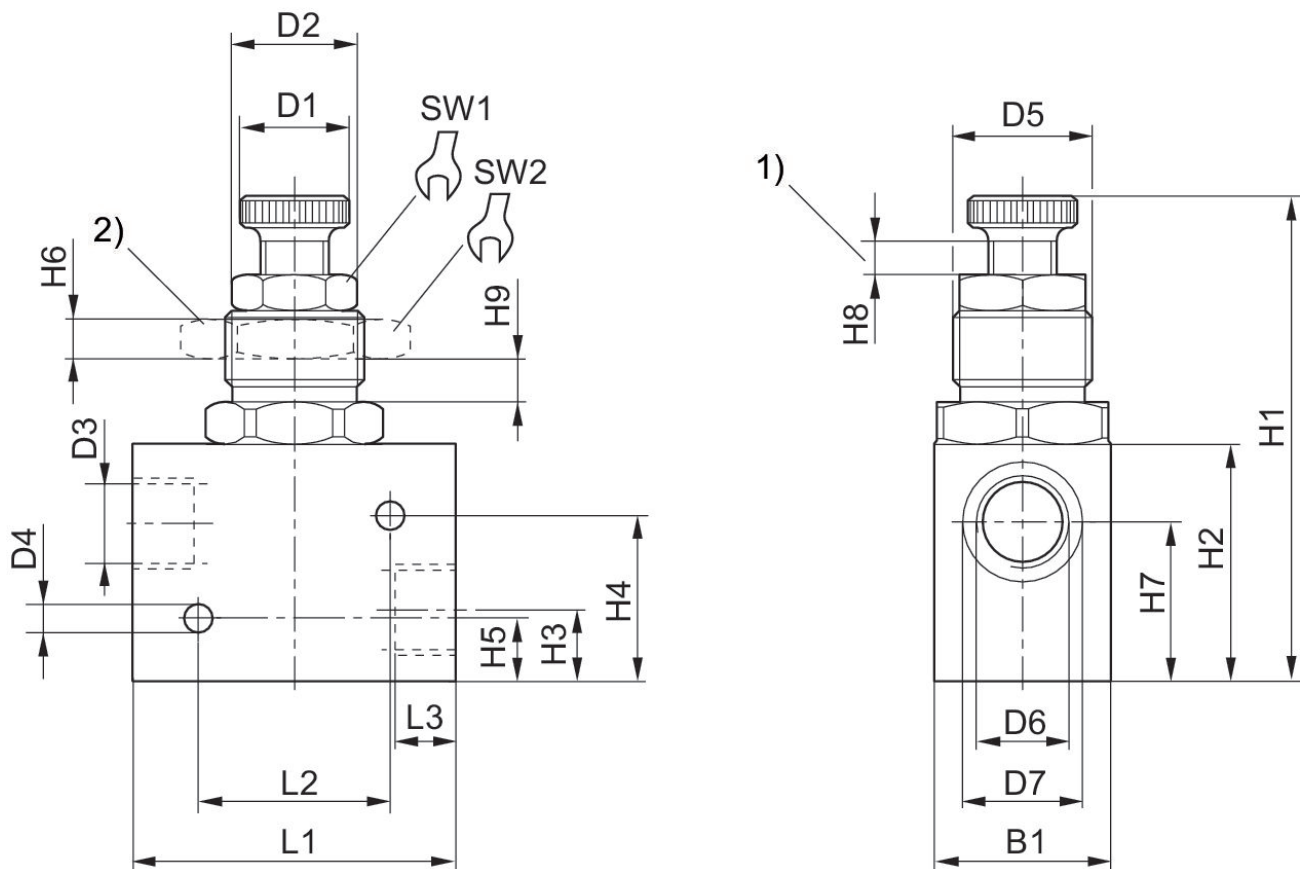
Der min. Steuerdruck darf nicht unterschritten werden, da es sonst zu Fehlschaltungen und ggf. Ventilausfall kommen kann!

Der Drucktaupunkt muss mindestens 15 °C unter der Umgebungs- und Mediumtemperatur liegen und darf max. 3 °C betragen.

Der Ölgehalt der Druckluft muss über die gesamte Lebensdauer konstant bleiben.

Verwenden Sie ausschließlich von AVENTICS zugelassene Öle. Weitere Informationen finden Sie im Dokument „Technische Informationen“ (erhältlich im <https://www.emerson.com/de-de/support>).

Abmessungen



1) Verstellweg der Drossel 2) Mutter für Schalttafelanbau

Materialnummer	Anschluss G	D1	D2	D3	D4	D5	D6	D7	B1
0821201006	G 1/2	27	27,5	19	6,5	M32x1,5	G1/2	27	40

Serie CH01

0821201006

Serie CH01

2024-10-22

Material-nummer	H1	H2	H3	H4	H5	H6	H7	H8	H9
0821201006	120	50	17	40.5	15.5	9	38	8	9

Material-nummer	L1	L2	L3	SW1	SW2
0821201006	75.3	45	14	24	46