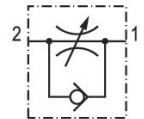


## AVENTICS Serie CC04 Drossel-Rückschlagventile

Die AVENTICS Drossel-Rückschlagventile der Serie CC sind für Nenndurchflüsse von 70 bis 1 950 l/Min ausgelegt. Die verfügbaren Varianten haben ein Steck-Fitting oder ein Innengewinde.



## Technische Daten

Branche	Industrie
Anschluss 1	Ø 6
Anschluss 2	G 1/8
Drosselbohrung Ø	3 mm
Drosselrichtung	2 > 1
Nenndurchfluss Qn 2 zu 1	360 l/min
Typ Druckluftanschluss 1	Steckanschluss
Typ Druckluftanschluss 2	Außengewinde
Drossel	Abluftdrosselung
Medium	Druckluft
Betriebsdruck min.	0.5 bar
Betriebsdruck max.	10 bar
Umgebungstemperatur min.	-10 °C
Umgebungstemperatur max.	70 °C
Mediumstemperatur min.	-10 °C
Mediumstemperatur max.	70 °C

## Werkstoff

Werkstoff Gehäuse	Polyamid
-------------------	----------

# Drosselrückschlagventil, Serie CC04

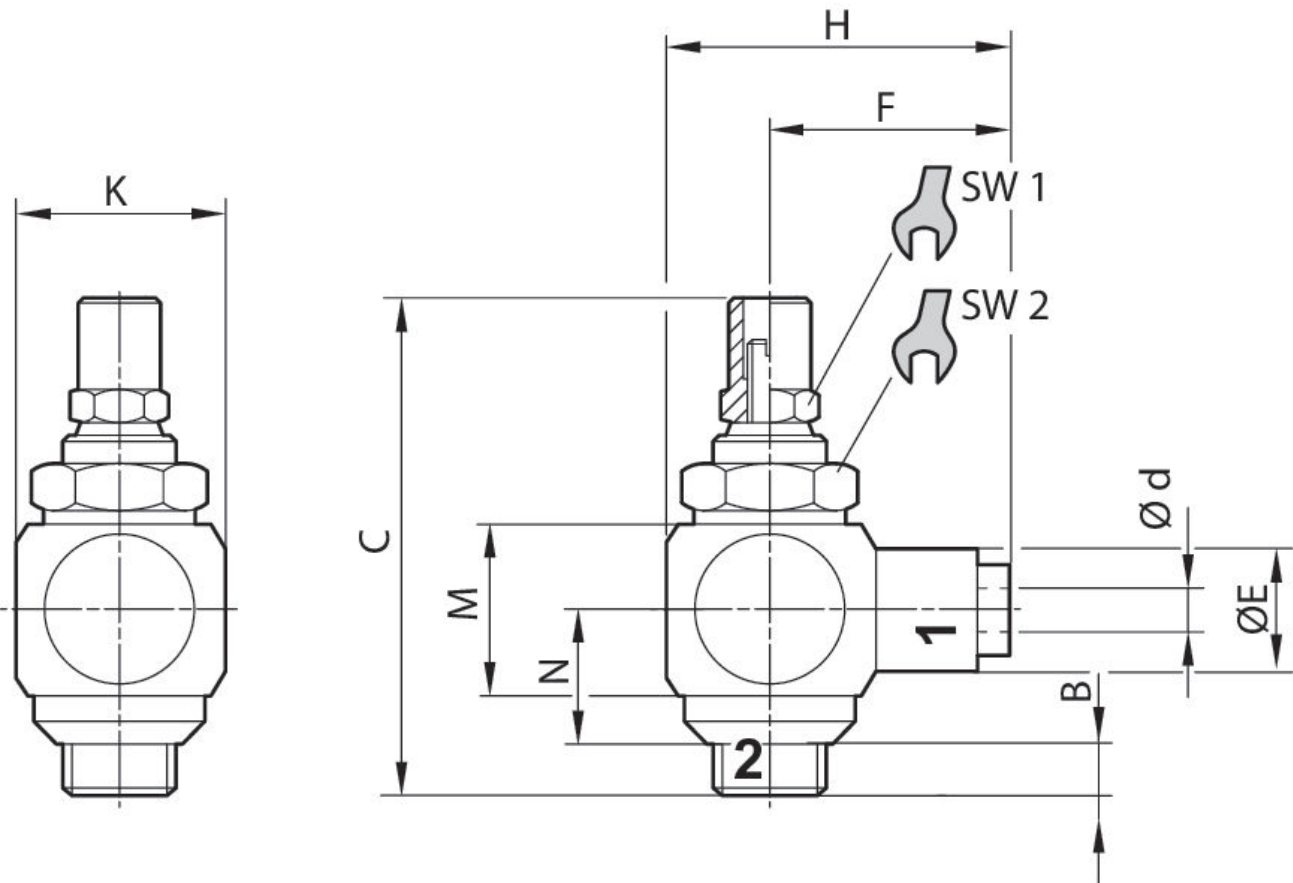
2024-01-10

0821200194

Werkstoff Dichtungen  
Werkstoff Drosselschraube  
Materialnummer

Acrylnitril-Butadien-Kautschuk  
Messing  
0821200194

## Abmessungen



1) Bei Zuluft-Drosselung Ventilkörper mit Kennrinne 2) Kunststoffdichtung

Material-nummer	Anschluss 1	Anschluss 2	B	C	Ød	ØE	F	H	K
0821200192	Ø 4	G 1/8	6.5	45	4	11	23	30.5	10
0821200194	Ø 6	G 1/8	6.5	45	6	13	23	30.5	10
0821200196	Ø 6	G 1/4	9	51.5	6	13	25.5	35.5	20

Material-nummer	M	N	SW1	SW2
0821200192	16	9.5	7	13
0821200194	16	9.5	7	13
0821200196	16	10.5	10	16