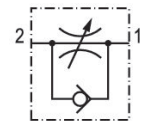


## AVENTICS Serie CC04 Drossel-Rückschlagventile

Die AVENTICS Drossel-Rückschlagventile der Serie CC sind für Nenndurchflüsse von 70 bis 1 950 l/Min ausgelegt. Die verfügbaren Varianten haben ein Steck-Fitting oder ein Innengewinde.



## Technische Daten

Branche	Industrie
Anschluss 1	Ø 4
Anschluss 2	M5
Drosselbohrung Ø	1.5 mm
Drosselrichtung	2 > 1
Nenndurchfluss Qn 2 zu 1	85 l/min
Typ Druckluftanschluss 1	Steckanschluss
Typ Druckluftanschluss 2	Außengewinde
Drossel	Abluftdrosselung
Medium	Druckluft
Betriebsdruck min.	0.5 bar
Betriebsdruck max.	10 bar
Umgebungstemperatur min.	-10 °C
Umgebungstemperatur max.	70 °C
Mediumstemperatur min.	-10 °C
Mediumstemperatur max.	70 °C

## Werkstoff

Werkstoff Gehäuse	Polyamid
-------------------	----------

# Drosselrückschlagventil, Serie CC04

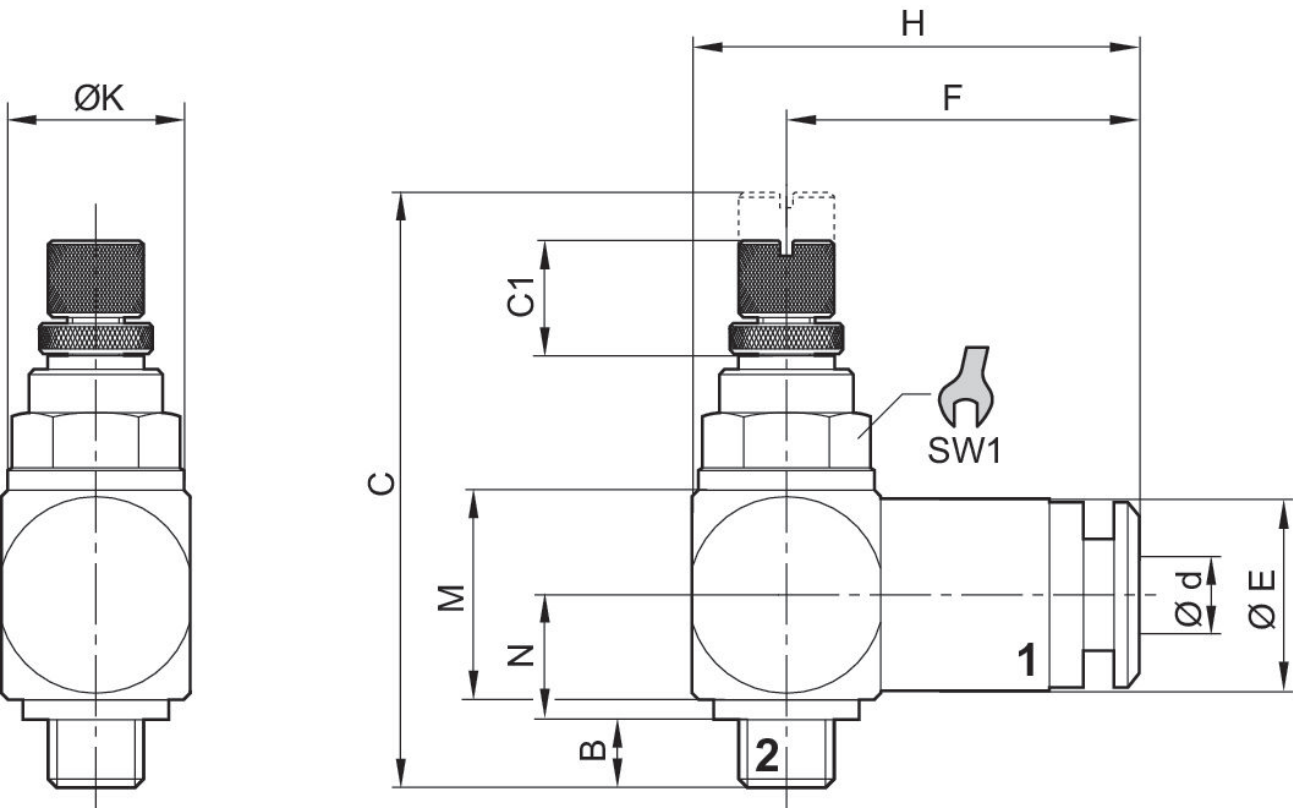
2024-01-10

0821200128

Werkstoff Dichtungen  
Werkstoff Drosselschraube  
Materialnummer

Acrylnitril-Butadien-Kautschuk  
Messing  
0821200128

## Abmessungen



Drosseleinstellung über Rändelschraube

Material-nummer	Anschluss 1	Anschluss 2	B	C	C1	Ød	ØE	F	H
0821200128	Ø 4	M5	3.5	30.5	6	4	10	19	24
0821200129	Ø 6	M5	3.5	30.5	6	6	12	20	25

Material-nummer	K	M	N	SW1
0821200128	10	11	6.5	8
0821200129	10	11	6.5	8