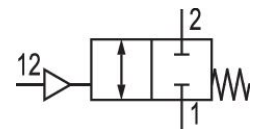


Valvole di arresto AVENTICS



Dati tecnici

Settore	Industria
Tipo di fissaggio	avvitabile
Tipo	valvola a magnete
Fluido	Aria compressa
Raccordo aria compressa 1	G 1/8
Tipo di raccordo aria compressa 1	Filettatura interna
Raccordo aria compressa 2	G 1/8
Tipo di raccordo aria compressa 2	filettatura esterna
Attacco 12	G 1/8
Temperatura ambiente min.	-20 °C
Temperatura ambiente max.	80 °C
Temperatura del fluido min.	-20 °C
Temperatura del fluido max.	80 °C
Pressione di esercizio min.	2 bar
Pressione di esercizio max	10 bar
Caudal nominal Qn 2 a 1	340 l/min
Peso	0.059 kg

Valvola di arresto

0821003075

Valvole di
blocco

2024-03-04

Materiale

Materiale corpo

Ottone

Materiale corpo

nichelato

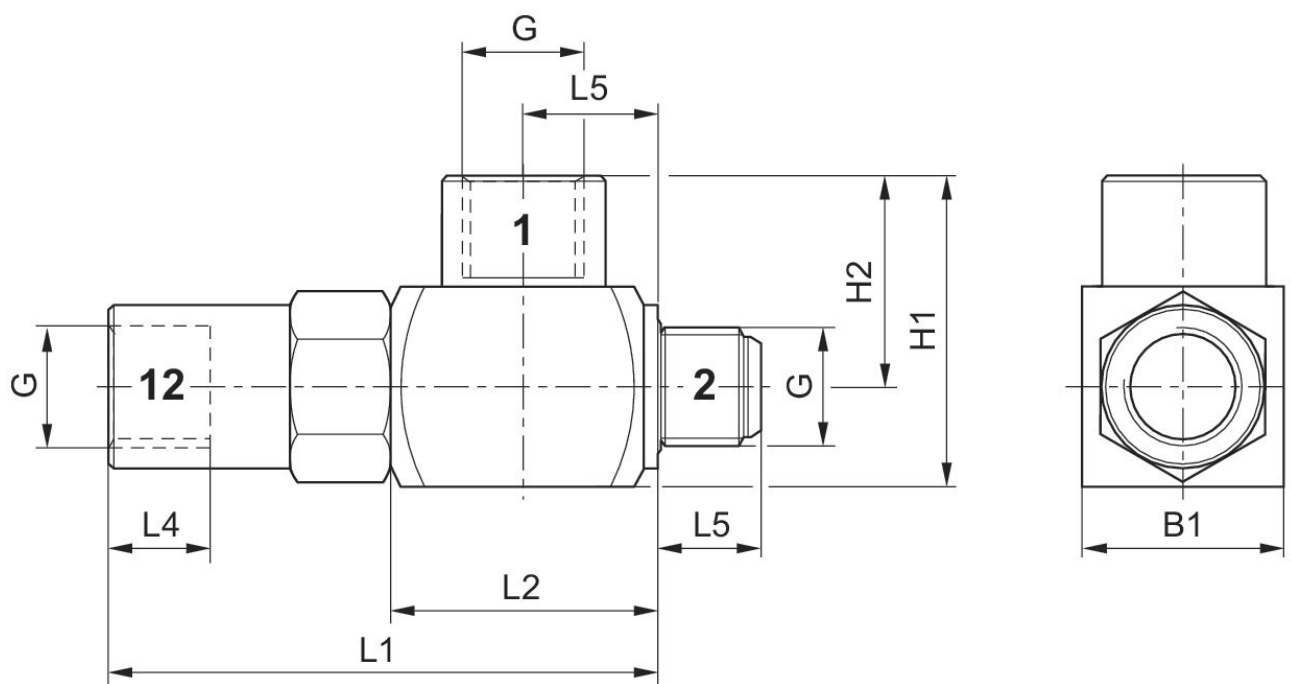
Materiale guarnizioni

Gomma acrilonitrile-butadiene

Codice

0821003075

Dimensioni



Codice	Raccordo G	L1	L2	L3	L4	L5	H1	H2	B1
0821003075	G 1/8	50.5	25.4	12.7	8	7.5	24.5	16	17
0821003076	G 1/4	59.6	29	14.5	12	11.4	34	23	22

Codice	SW
0821003075	15
0821003076	18