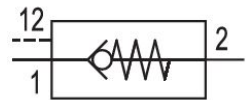


AVENTICS Rückschlagventile der Serie NR02

Dank vieler Anschlussoptionen sind AVENTICS Rückschlagventile der Serie NR02 individuell einschraubbar und auch für den direkten Einbau in der Leitung geeignet. Rückschlagventile NR02 mit pneumatischer Vorsteuerung



Technische Daten

Branche	Industrie
Bauart	Sitzventil
Befestigungsart	einschraubbar
Druckluftanschluss 1	G 1/4
Typ Druckluftanschluss 1	Innengewinde
Druckluftanschluss 2	G 1/4
Typ Druckluftanschluss 2	Außengewinde
Druckluftanschluss 12	G 1/4
Nenndurchfluss Qn 1 zu 2	680 l/min
Betriebsdruck min.	0.5 bar
Betriebsdruck max.	10 bar
Umgebungstemperatur min.	-20 °C
Umgebungstemperatur max.	80 °C
Mediumtemperatur min.	-20 °C
Mediumtemperatur max.	80 °C
Medium	Druckluft
Gewicht	0.105 kg

Entsperrbares Rückschlagventil, Serie NR02

Serie NR02

0821003051

2024-01-24

Werkstoff

Werkstoff Gehäuse

Messing

Oberfläche Gehäuse

vernickelt

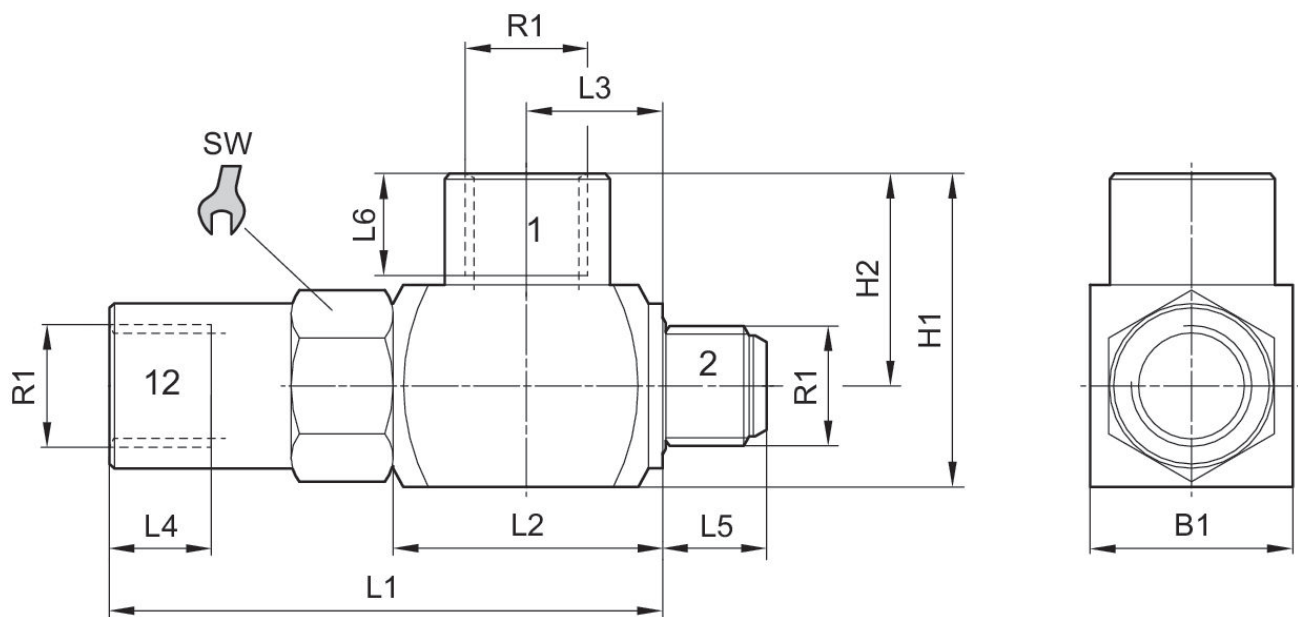
Werkstoff Dichtungen

Acrylnitril-Butadien-Kautschuk

Materialnummer

0821003051

Abmessungen



	R1	L1	L2	L3	L4	L5	L6	H1	H2
0821003050	G 1/8	50.5	25.4	12.7	8	7.5	8	24.5	16
0821003051	G 1/4	59.6	29	14.5	12	11.4	12	34	23

	B1	SW
0821003050	17	15
0821003051	22	18