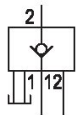


## Válvulas sin retorno AVENTICS serie NR02

La serie NR02 de AVENTICS gracias a una matriz de opciones de conexión, las válvulas antirretorno NR se pueden atornillar de forma separada y también son adecuadas para la instalación directa en la tubería. Las válvulas antirretorno NR02 son pilotadas neumáticamente



## Datos técnicos

Sector	Industria
Tipo	válvula de asiento
Clase de fijación	enroscable
Conexión de aire comprimido 1	G 3/8
Tipo de conexión de aire comprimido 1	Rosca interior
Conexión de aire comprimido 2	G 3/8
Tipo de conexión de aire comprimido 2	rosca exterior
Conexión de aire comprimido 12	G 1/8
Caudal nominal Qn 1 a la 2	1250 l/min
Presión de funcionamiento mín.	2 bar
Presión de funcionamiento máx.	10 bar
Temperatura ambiente mín.	-5 °C
Temperatura ambiente máx.	70 °C
Temperatura del medio mín.	-5 °C
Temperatura del medio máx.	70 °C
Fluido	Aire comprimido
Peso	0.12 kg

# Válvula antirretorno pilotada, Serie NR02

0821003047

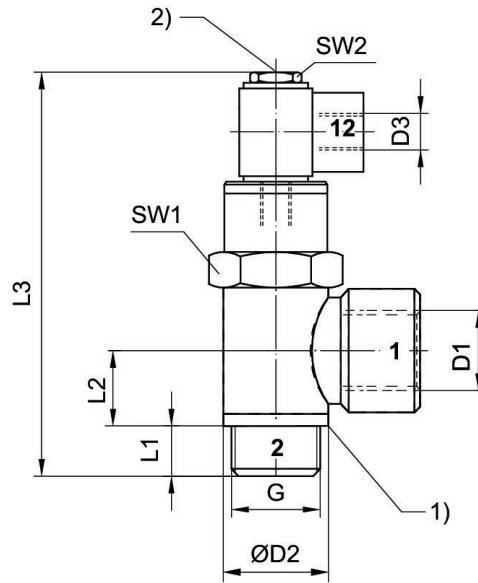
Serie NR02

2024-01-24

## Material

Material carcasa  
Superficie Carcasa  
Material juntas  
N° de material  
Dimensiones

Latón  
níquelado  
Caucho de acrilnitrilo butadieno  
0821003047



1) junta, imperdible

2) Purga manual

	G	D1	D2	D3	L1	L2	L3	SW1	SW2
0821003047	G 3/8	G 3/8	21.8	G 1/8	9	12	76.5	20	14
0821003048	G 1/2	G 1/2	25.7	G 1/8	10	14	85	25	14