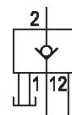


## AVENTICS NR02 シリーズ 逆止弁

AVENTICS NR02 シリーズ は、一連の接続オプションにより、NR 逆止弁は個別にねじ込むことができ、配管への直接設置にも適しています。NR02 は空気圧パイロット操作の逆止弁です



## 技術データ

ブランチ

型式

取付け方法

圧縮空気ポート 1

タイプ 圧縮空気ポート 1

圧縮空気ポート 2

圧縮空気接続タイプ2

圧縮空気ポート 12

定格吐出 Qn 1 から 2

作動圧力 ( 最小 )

作動圧力の最大値

最少周囲温度

最高周囲温度

最小の媒体温度

最大の媒体温度

中間

重量

産業

シート弁

ねじ込むことが可能

G 1/4

雌ねじ

G 1/4

雄ねじ

M5

345 l/min

2 bar

10 bar

-5 °C

70 °C

-5 °C

70 °C

圧縮空気

0.07 kg

# ロック解除可能逆止弁, シリーズ NR02

0821003046

シリーズ  
NR02

2024-01-24

## 材質

材質 ハウジング

表面 ハウジング

材質 ガスケット

マテリアル番号

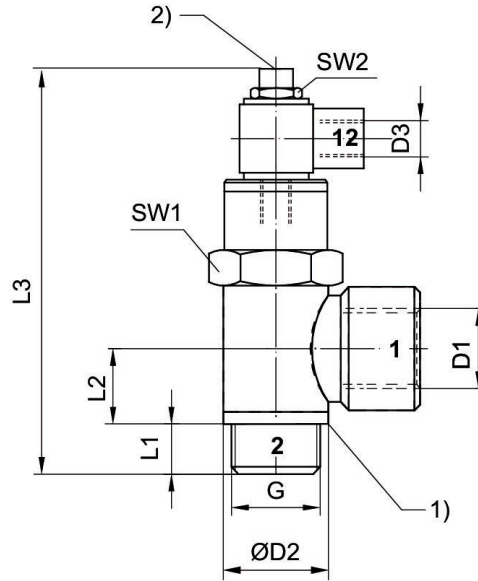
寸法

真鍮

ニッケルメッキ

アクリルニトリル・ブタディエンゴム

0821003046



1) 封止、紛失防止

2) 手動排気

	G	D1	D2	D3	L1	L2	L3	SW1	SW2
0821003045	G 1/4	G 1/8	14	M5	6	9.5	62	13	8
0821003046	G 1/4	G 1/4	18	M5	8.2	10.3	67	17	8