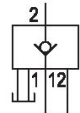


Valvole antiritorno AVENTICS Serie NR02

Le valvole antiritorno della serie AVENTICS NR02, grazie a una gamma di opzioni di raccordo, si possono avvitare separatamente e sono adatte anche per l'installazione diretta nelle tubazioni. Le valvole antiritorno NR02 sono azionate pneumaticamente da pilota



Dati tecnici

Settore	Industria
Tipo	valvola a magnete
Tipo di fissaggio	avvitabile
Raccordo aria compressa 1	G 1/4
Tipo di raccordo aria compressa 1	Filettatura interna
Raccordo aria compressa 2	G 1/4
Tipo di raccordo aria compressa 2	filettatura esterna
Raccordo aria compressa 12	M5
Portata nominale Qn 1 a 2	345 l/min
Pressione di esercizio min.	2 bar
Pressione di esercizio max	10 bar
Temperatura ambiente min.	-5 °C
Temperatura ambiente max.	70 °C
Temperatura del fluido min.	-5 °C
Temperatura del fluido max.	70 °C
Fluido	Aria compressa
Peso	0.07 kg

Valvola antiritorno pilotata, Serie NR02

0821003046

Serie NR02

2024-01-24

Materiale

Materiale corpo

Ottone

Superficie Corpo

nichelato

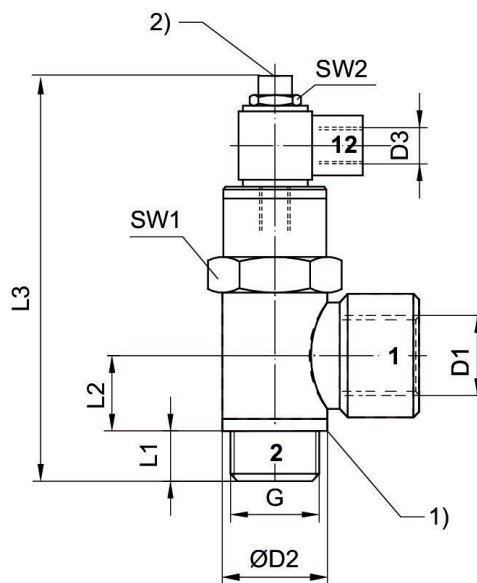
Materiale guarnizioni

Gomma acrilonitrile-butadiene

Codice

0821003046

Dimensioni



1) guarnizione impermeabile

2) Scarico manuale

	G	D1	D2	D3	L1	L2	L3	SW1	SW2
0821003045	G 1/4	G 1/8	14	M5	6	9.5	62	13	8
0821003046	G 1/4	G 1/4	18	M5	8.2	10.3	67	17	8